

Modelo de 

# DISTANCIAMENTO CONTROLADO

RIO GRANDE DO SUL

[distanciamentocontrolado.rs.gov.br](https://distanciamentocontrolado.rs.gov.br)

[rs.gov.br](https://rs.gov.br)

  
NOVAS FAÇANHAS  
NO PLANEJAMENTO,  
ORÇAMENTO E GESTÃO  
NA SAÚDE

# Crescimento recente e períodos anteriores

Atualizado em  
19/02/2021

## Total de Confirmados e Suspeitos em Leitos Clínicos e UTI

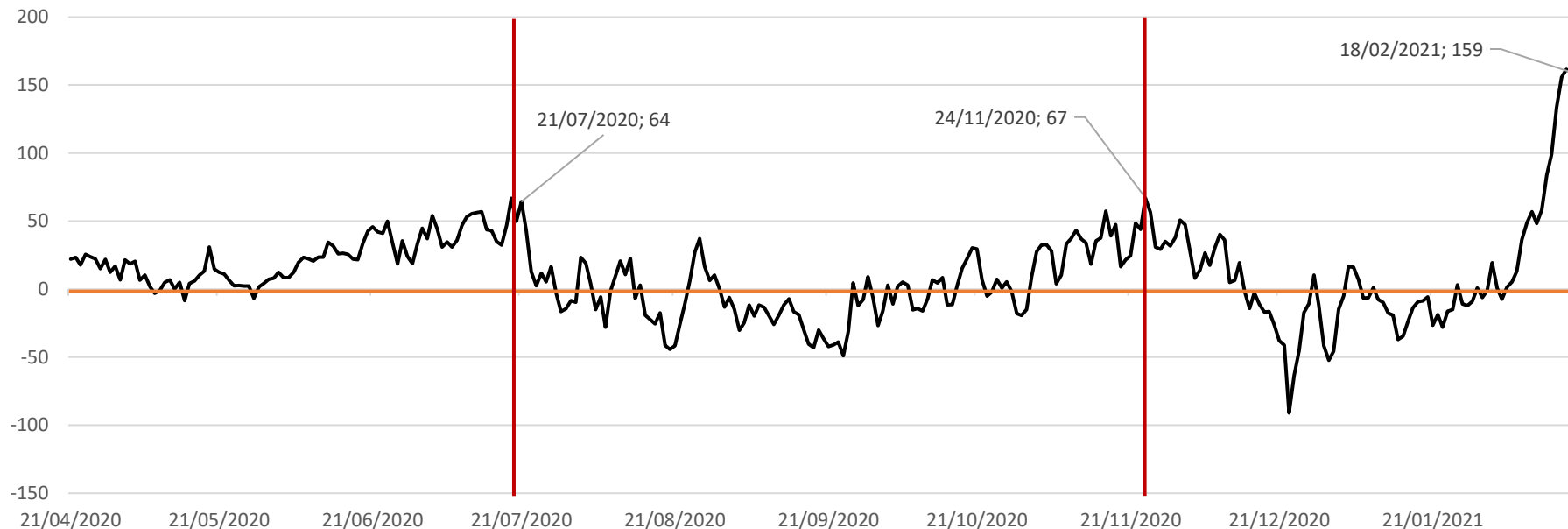


Somando o total de pacientes confirmados e suspeitos em Leitos Clínicos e UTI, percebe-se que estamos no ponto mais alto de internados desde o início da pandemia.

# Crescimento recente e períodos anteriores

Atualizado em  
19/02/2021

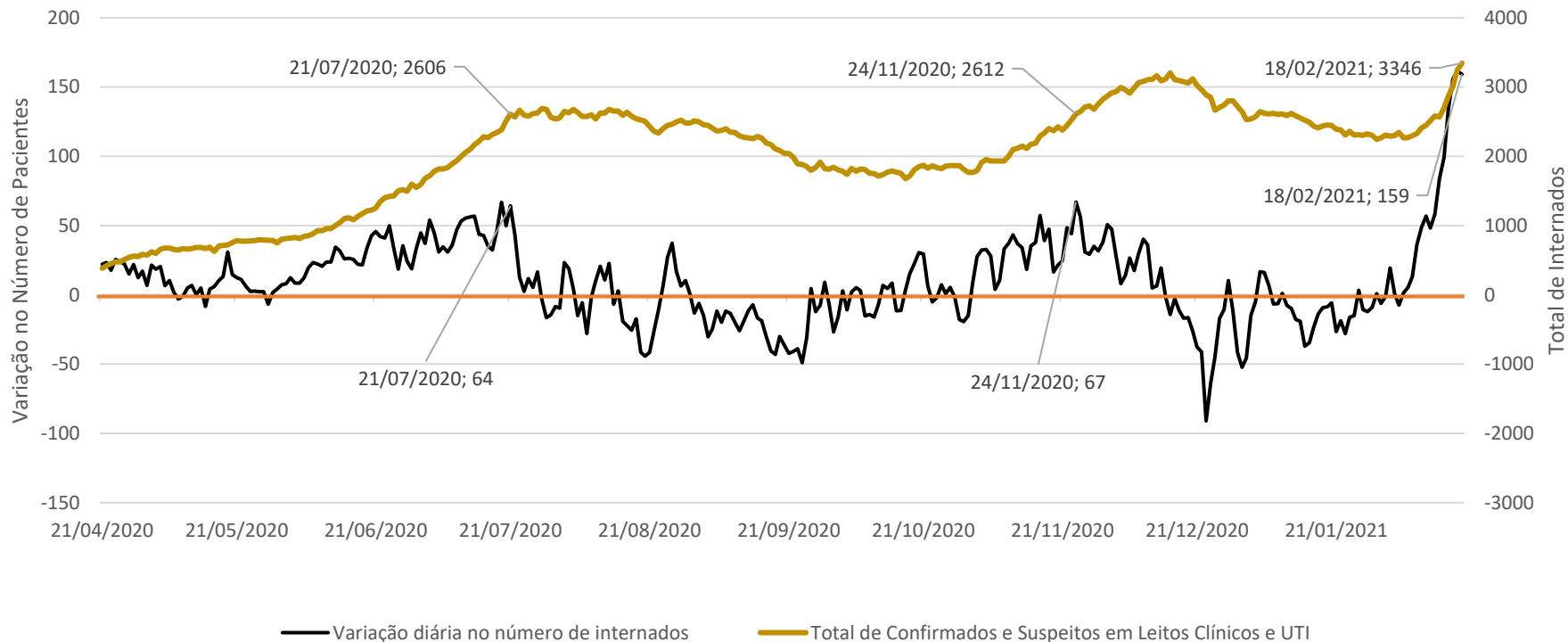
Média Móvel de 5 dias centralizada da variação diária do total de Confirmados e Suspeitos em Leitos Clínicos e UTI



Considerando a **variação diária de internados**, calculada como média móvel de 5 dias centralizada, nota-se que o aumento recente é  **muito superior às maiores variações registradas até o momento.**

# Crescimento recente e períodos anteriores

Atualizado em  
19/02/2021



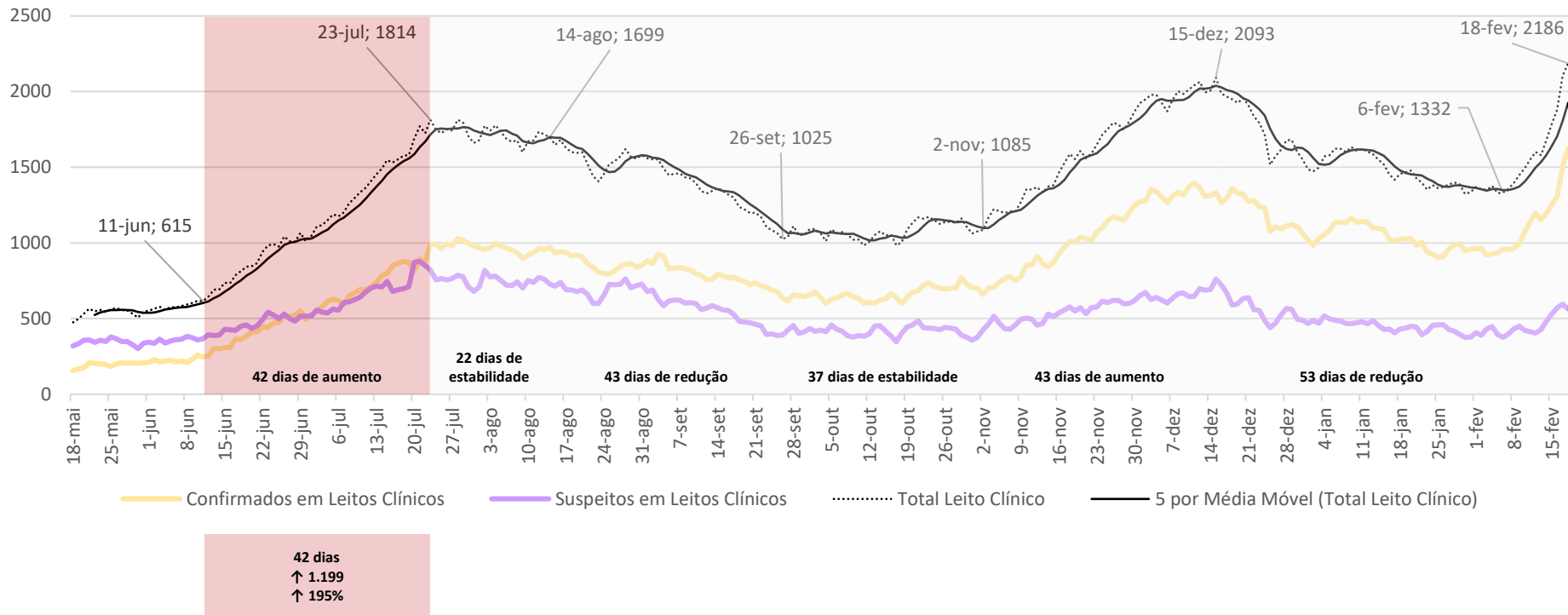
Chegamos ao nível mais alto de internados combinado com uma velocidade quase 2,4 vezes superior à maior registrada até o momento.

# **Dinâmica das Hospitalizações em Leito Clínico e UTI - RS**

# Hospitalizações – LEITOS CLÍNICOS

Atualizado em  
19/02/2021

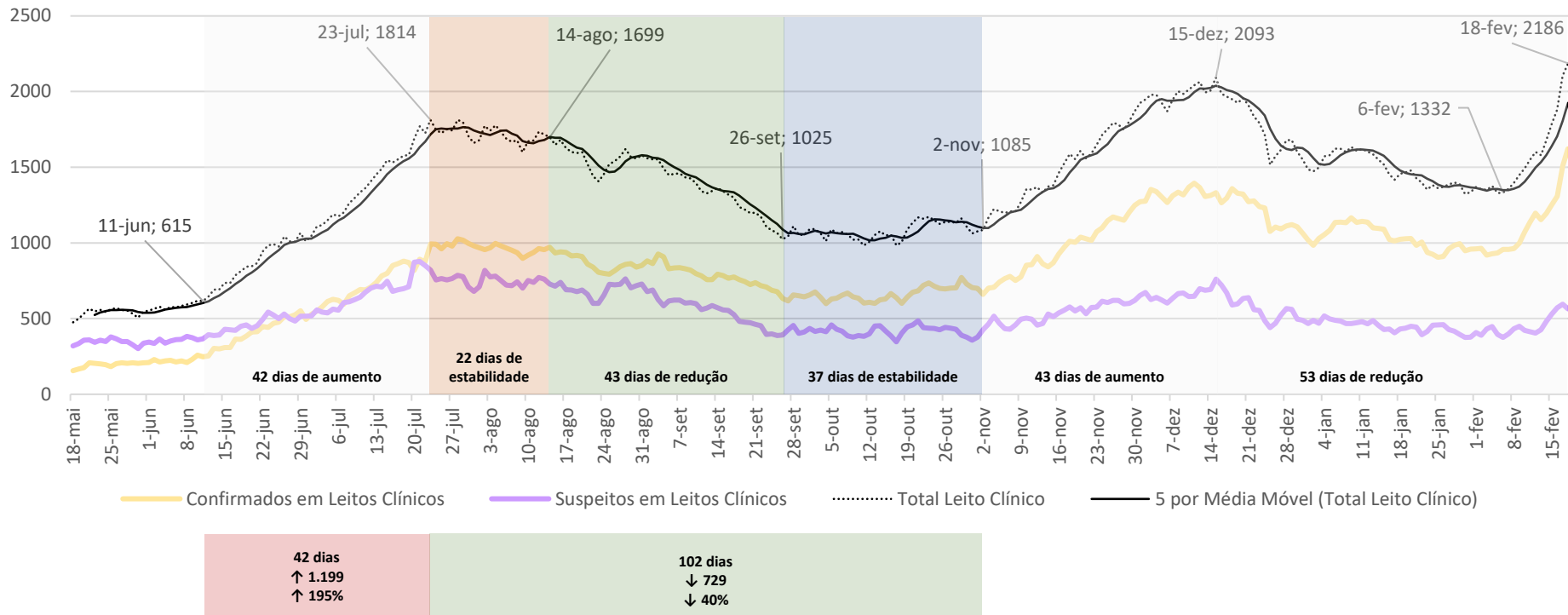
## Leitos Clínicos



# Hospitalizações – LEITOS CLÍNICOS

Atualizado em  
19/02/2021

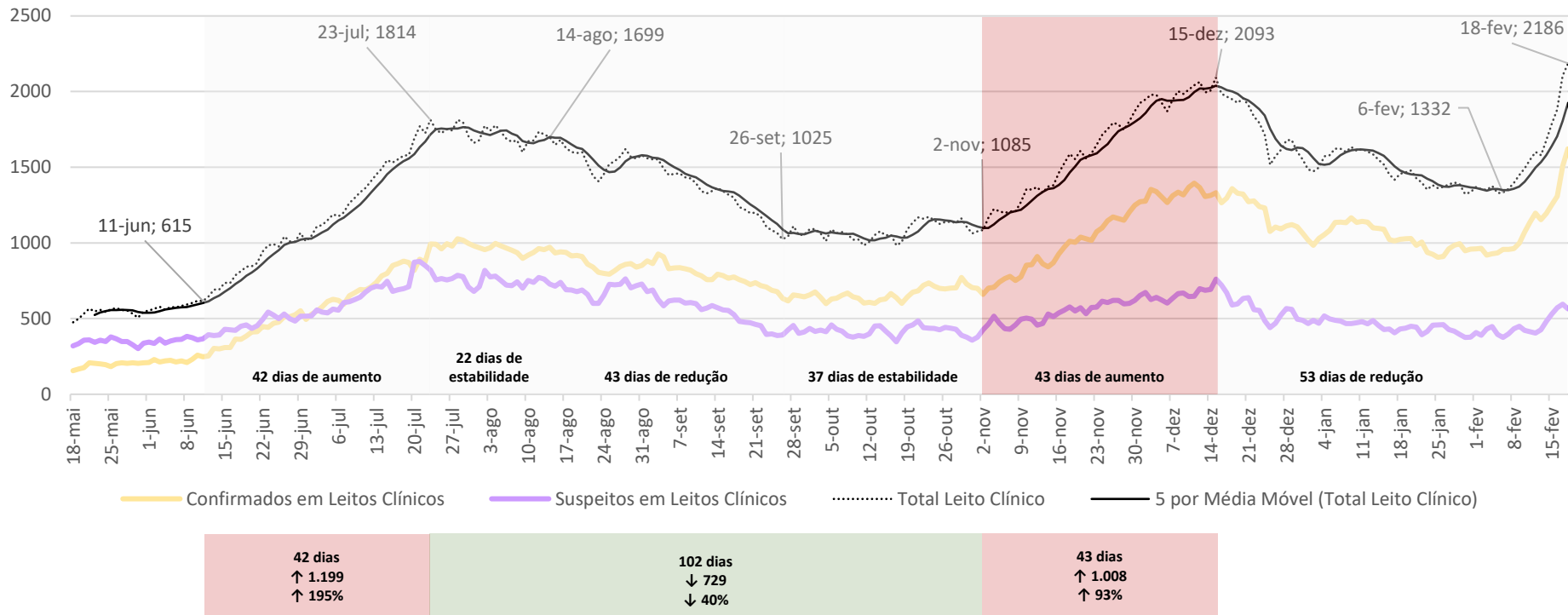
## Leitos Clínicos



# Hospitalizações – LEITOS CLÍNICOS

Atualizado em  
19/02/2021

## Leitos Clínicos

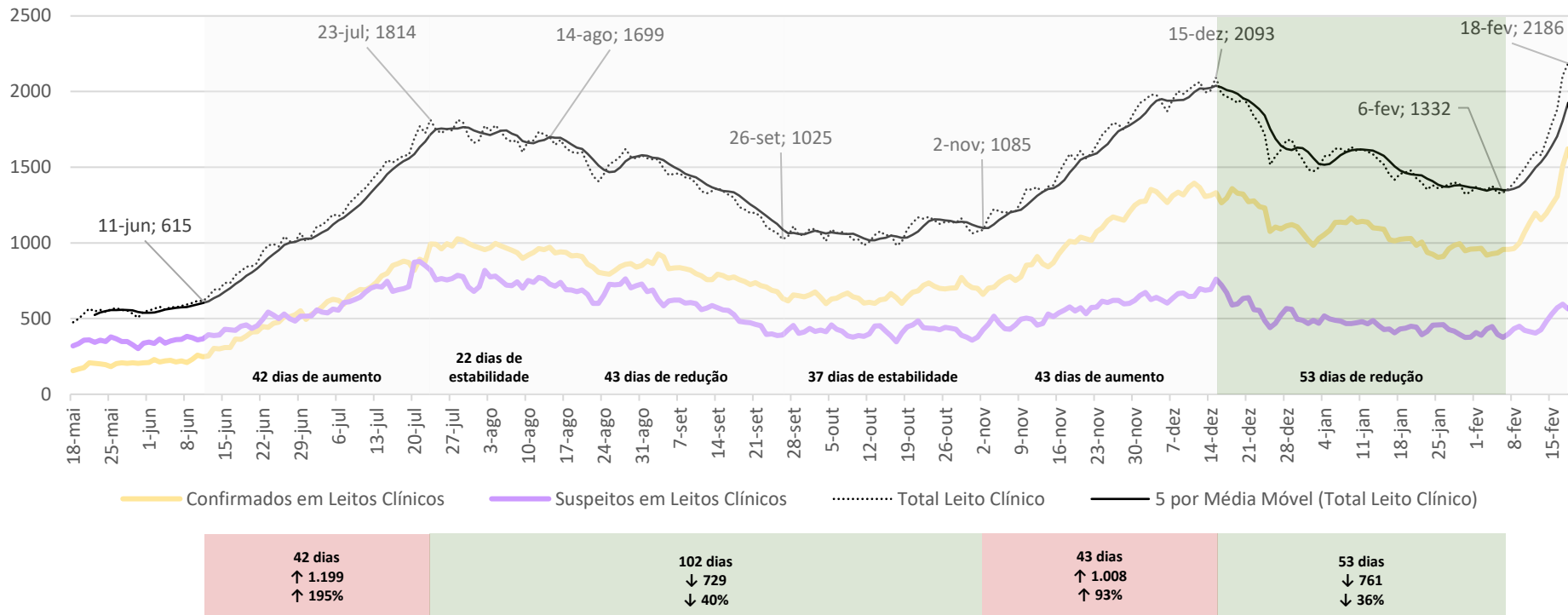




# Hospitalizações – LEITOS CLÍNICOS

Atualizado em  
19/02/2021

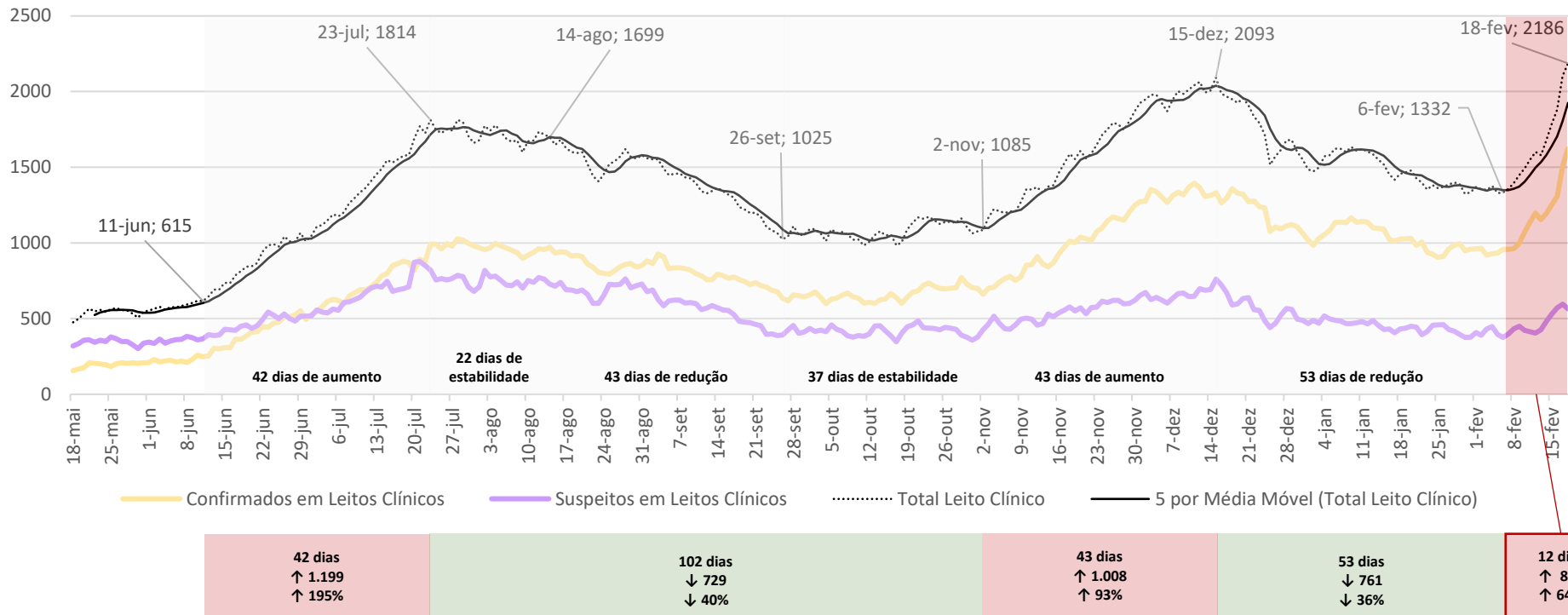
## Leitos Clínicos



# Hospitalizações – LEITOS CLÍNICOS

Atualizado em  
19/02/2021

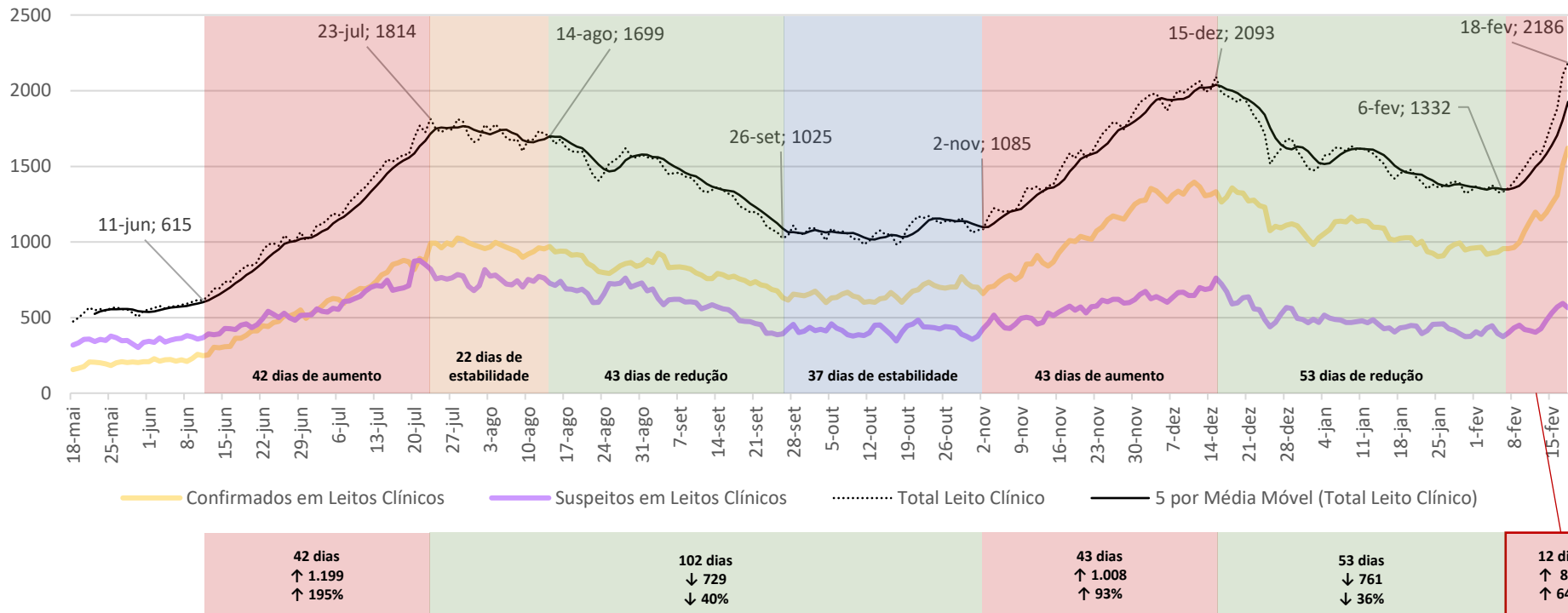
## Leitos Clínicos



# Hospitalizações – LEITOS CLÍNICOS

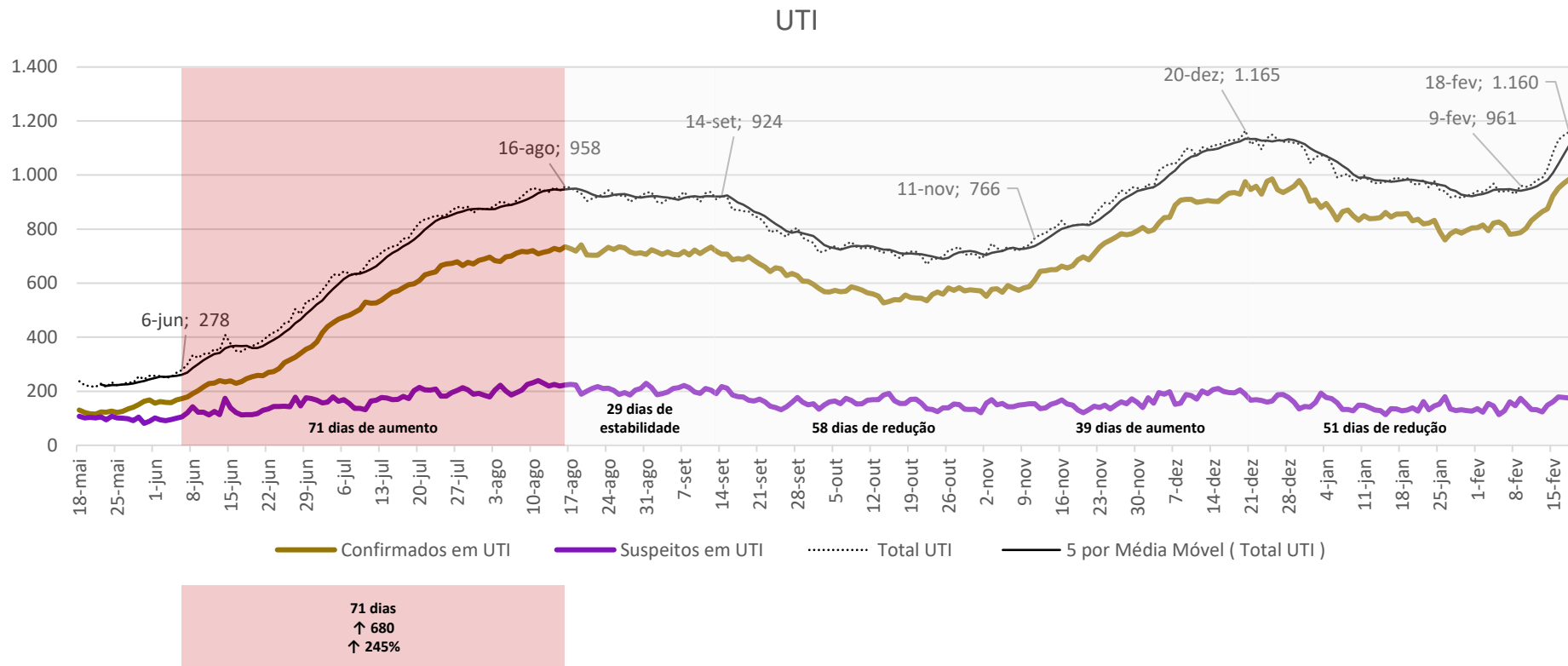
Atualizado em  
19/02/2021

## Leitos Clínicos



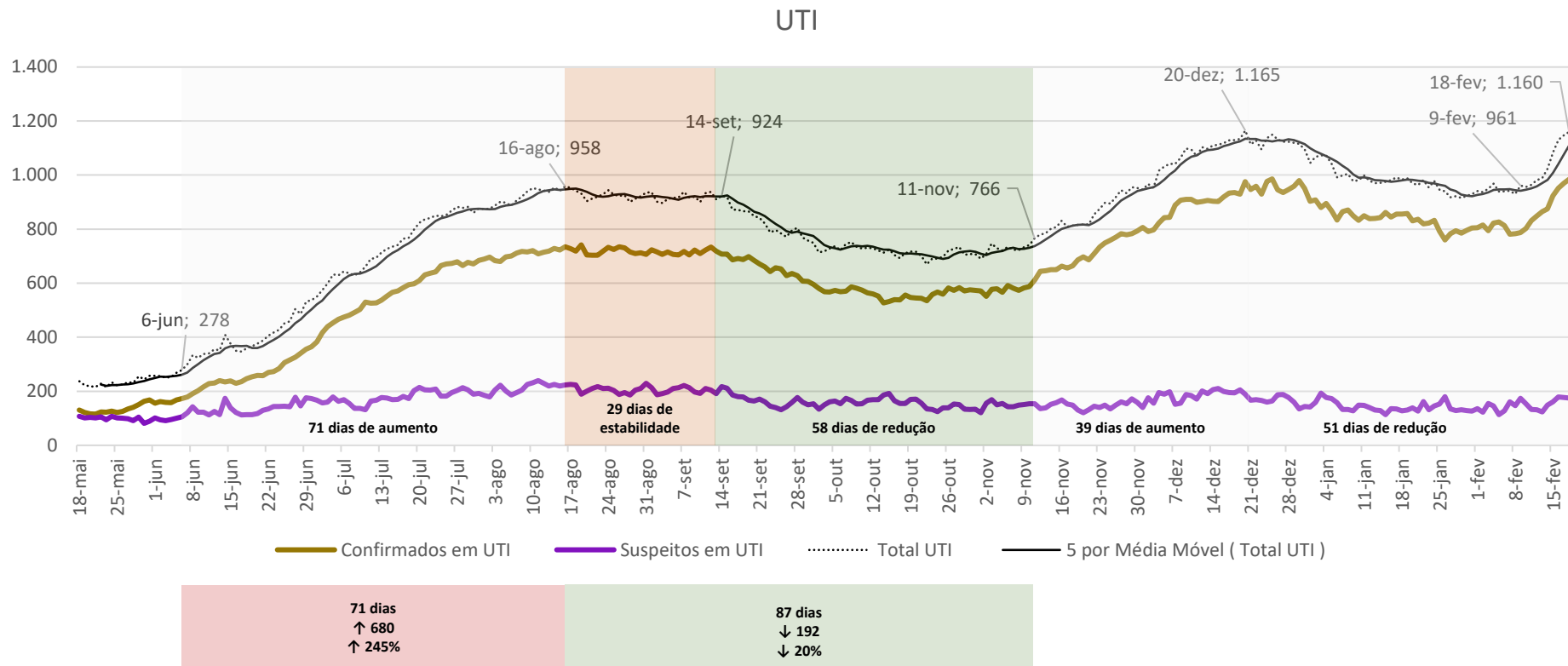
# Hospitalizações - UTIs

Atualizado em  
19/02/2021



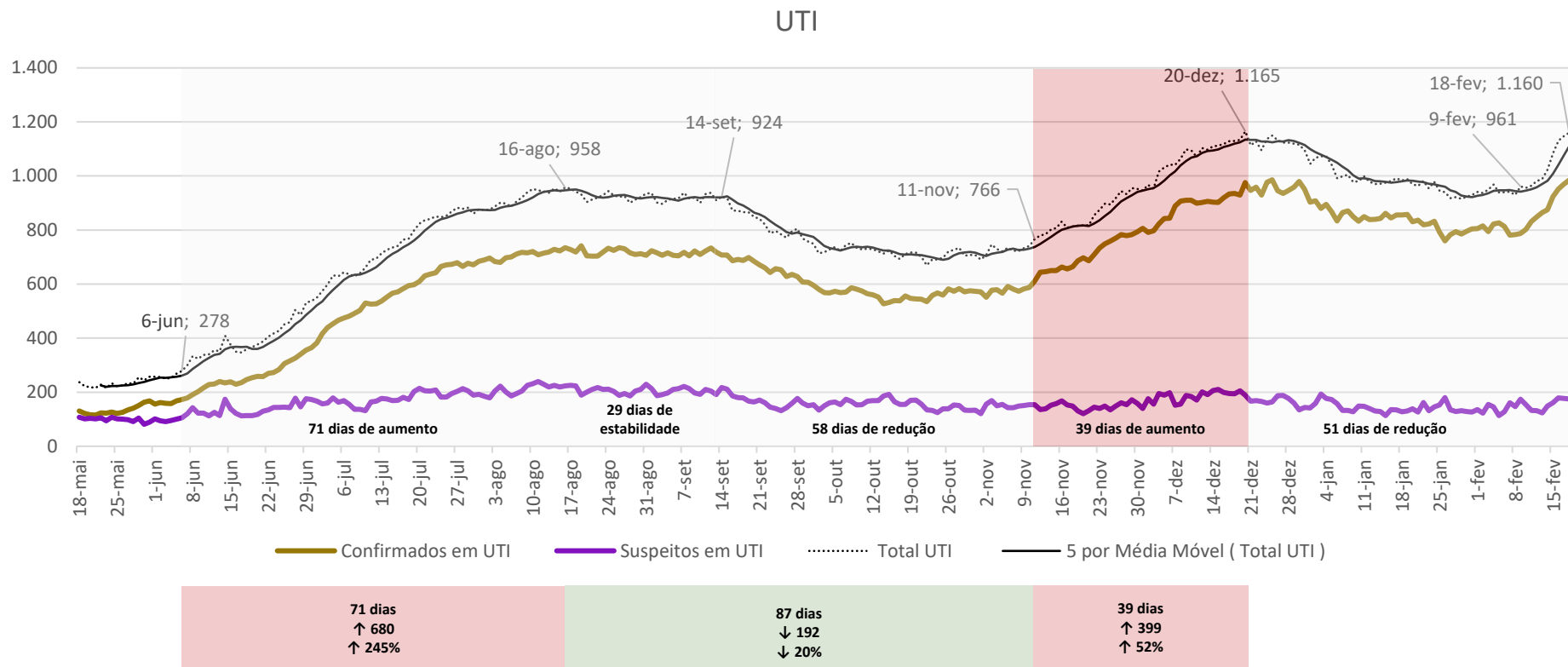
# Hospitalizações - UTIs

Atualizado em  
19/02/2021



# Hospitalizações - UTIs

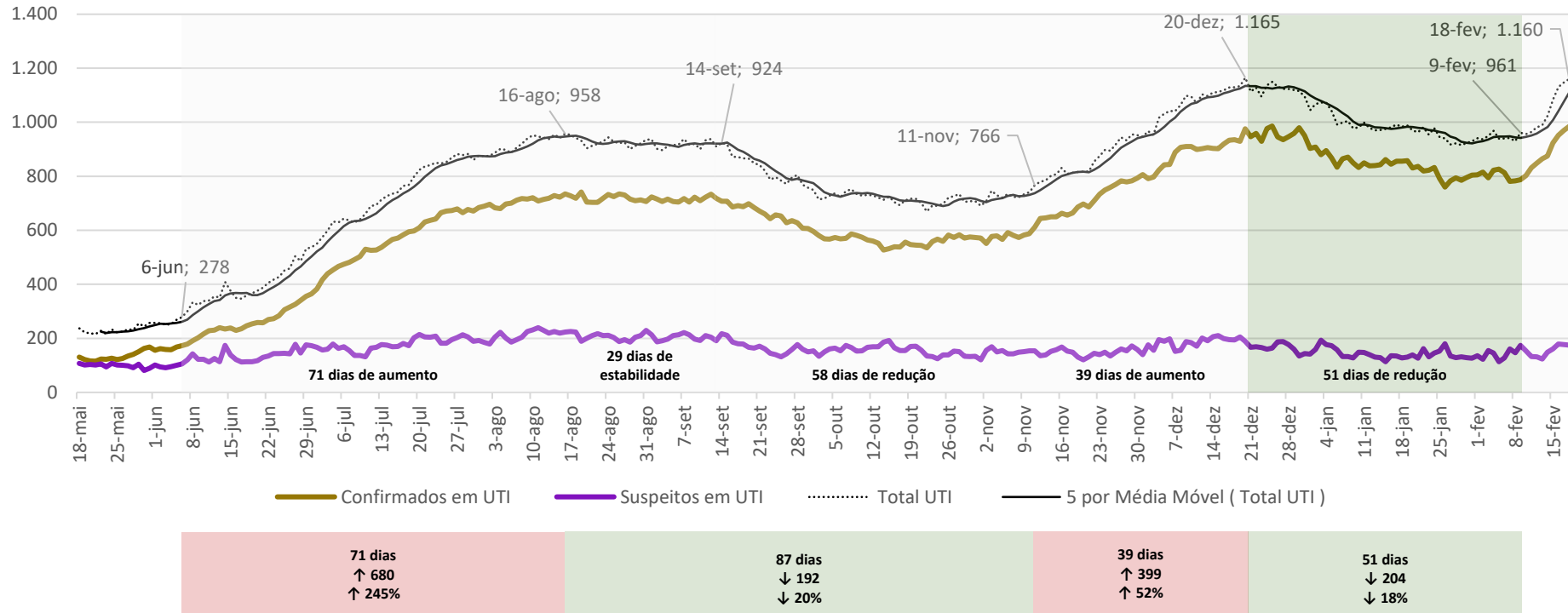
Atualizado em  
19/02/2021



# Hospitalizações - UTIs

Atualizado em  
19/02/2021

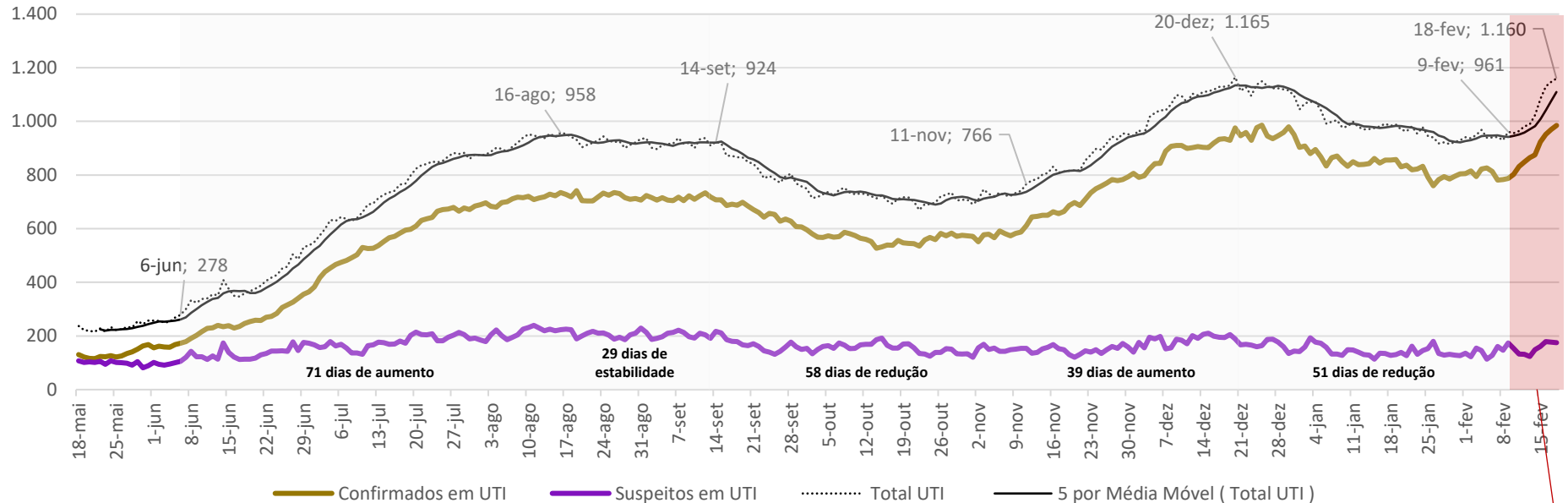
## UTI



# Hospitalizações - UTIs

Atualizado em  
19/02/2021

## UTI



71 dias  
↑ 680  
↑ 245%

87 dias  
↓ 192  
↓ 20%

39 dias  
↑ 399  
↑ 52%

51 dias  
↓ 204  
↓ 18%

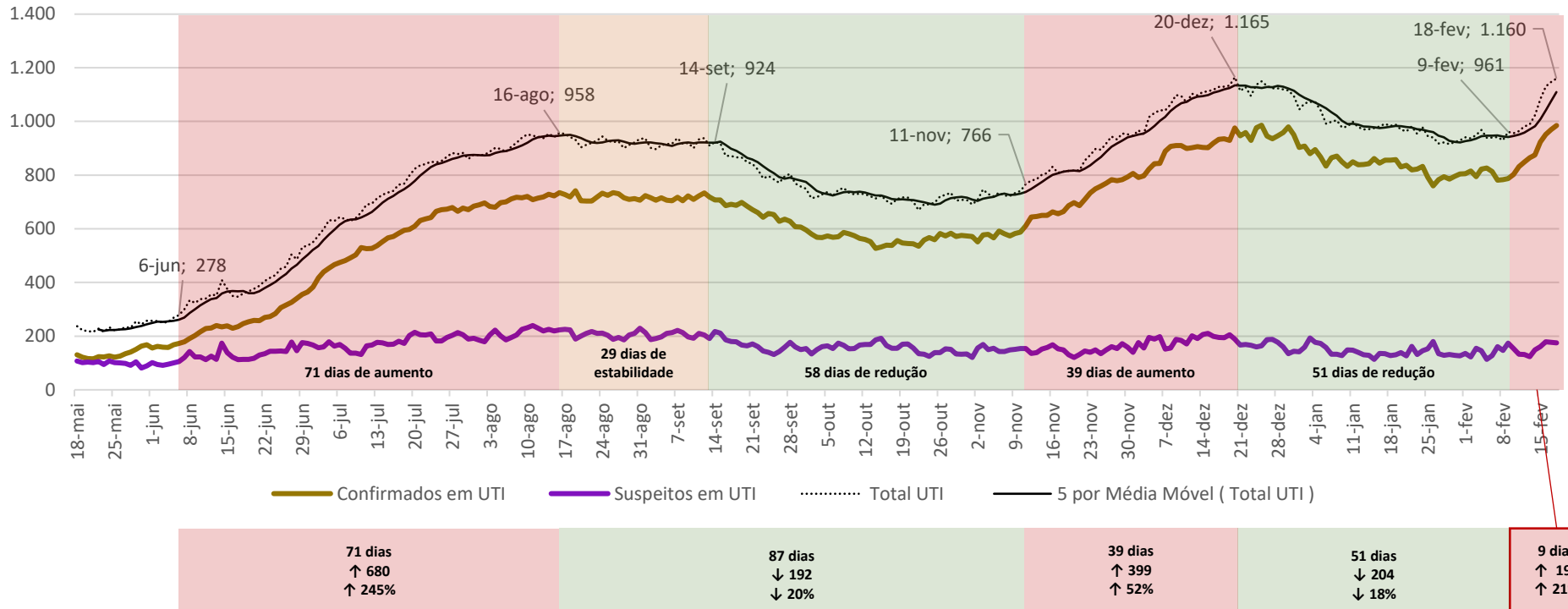
9 dias  
↑ 199  
↑ 21%



# Hospitalizações - UTIs

Atualizado em  
19/02/2021

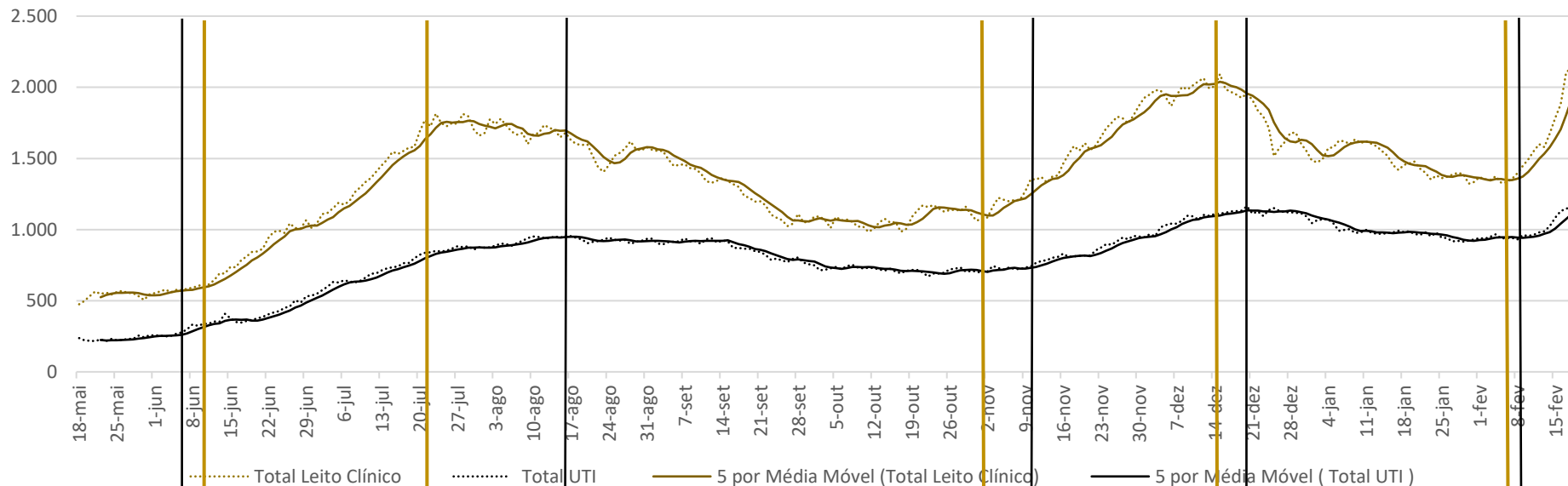
## UTI



# Hospitalizações – LEITOS CLÍNICOS e UTIs

Atualizado em  
19/02/2021

Leito Clínico e UTI



<b>LEITOS CLÍNICOS</b>	42 dias ↑ 1.199 ↑ 195%	102 dias ↓ 729 ↓ 40%	43 dias ↑ 1.008 ↑ 93%	53 dias ↓ 761 ↓ 36%	12 dias ↑ 854 ↑ 64%
<b>UTIs</b>	71 dias ↑ 680 ↑ 245%	87 dias ↓ 192 ↓ 20%	39 dias ↑ 399 ↑ 52%	51 dias ↓ 204 ↓ 18%	9 dias ↑ 199 ↑ 21%

- Os dois ciclos anteriores de expansão em Leitos Clínicos duraram cerca de 42 dias e aumentaram em média 1.100 internados . **Em 12 dias do ciclo atual, crescemos cerca de 78% da média dos ciclos anteriores.**
- O primeiro ciclo de aumento nas UTIs foi mais demorado que o segundo, provavelmente devido ao aprendizado no tratamento adquirido com o decorrer da pandemia.
- Os ciclos de crescimento das UTIs iniciam pouco depois do aumento nos Leitos Clínicos e também finalizam depois.
- O aumento de pacientes no período de expansão tem sido maior do que a queda nos ciclos de redução. Dessa forma, o crescimento histórico ganha um aspecto de “escada”.

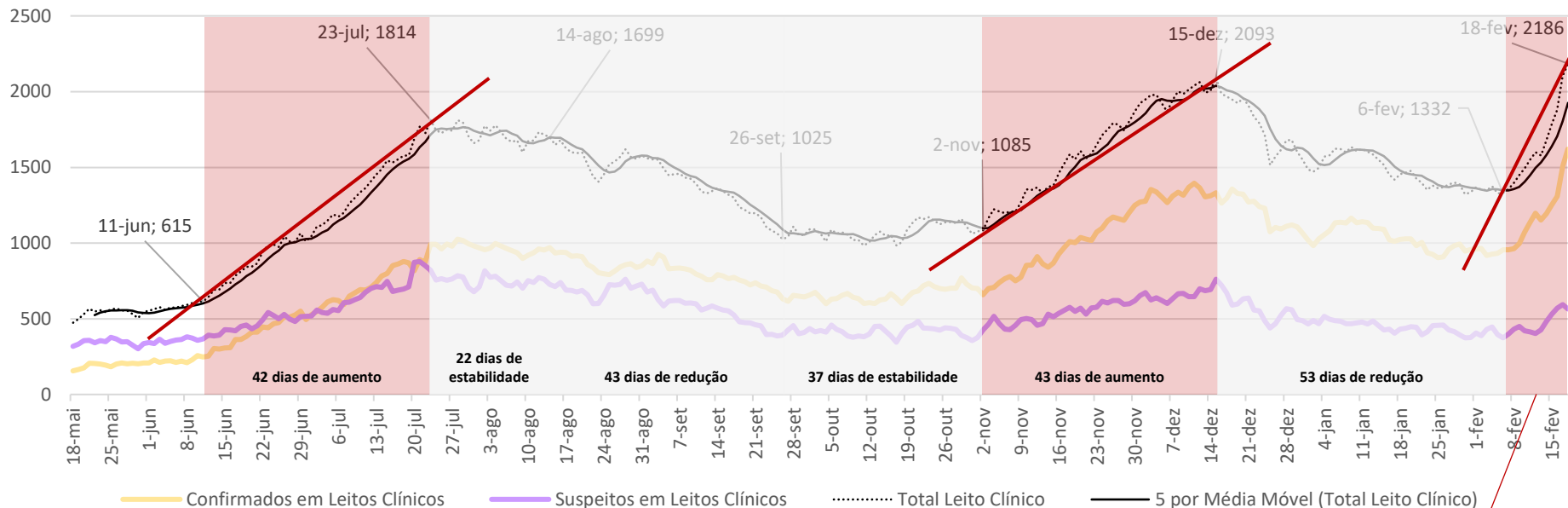


# Comparação dos ciclos de crescimento das Hospitalizações em Leito Clínico e UTI - RS

# Hospitalizações – LEITOS CLÍNICOS

Atualizado em  
19/02/2021

## Leitos Clínicos



42 dias  
↑ 1.199  
↑ 195%  
Média: ↑ 28,5 internados  
por dia

43 dias  
↑ 1.008  
↑ 93%  
Média: ↑ 23,4 internados por  
dia

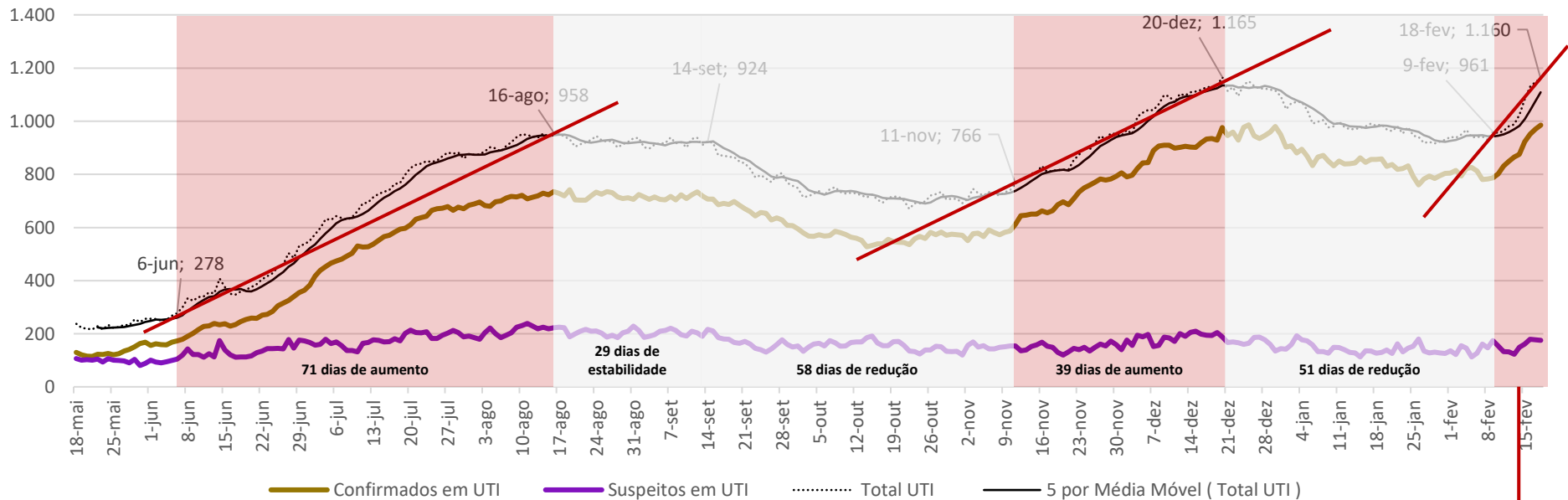
12 dias  
↑ 854  
↑ 64%  
Média: ↑ 71 internados por dia

**Aumento hoje:  
137 internados**

# Hospitalizações - UTIs

Atualizado em  
19/02/2021

## UTI



71 dias  
↑ 680  
↑ 245%  
Média: ↑ 9,6 internados por dia

39 dias  
↑ 399  
↑ 52%  
Média: ↑ 10,2 internados por dia

9 dias  
↑ 199  
↑ 21%  
↑ Média: ↑ 22,1 internados por dia

**Aumento hoje:  
31 internados**

- A taxa atual de crescimento nos **Leitos Clínicos é 2,7 vezes superior** à média dos ciclos anteriores
- A taxa atual de crescimento nas **UTIs é 2,2 vezes superior** à média dos ciclos anteriores.
- Esta elevada taxa de crescimento ocorre sobre o **nível mais alto** de internados em **Leitos Clínicos** e em **UTI**.



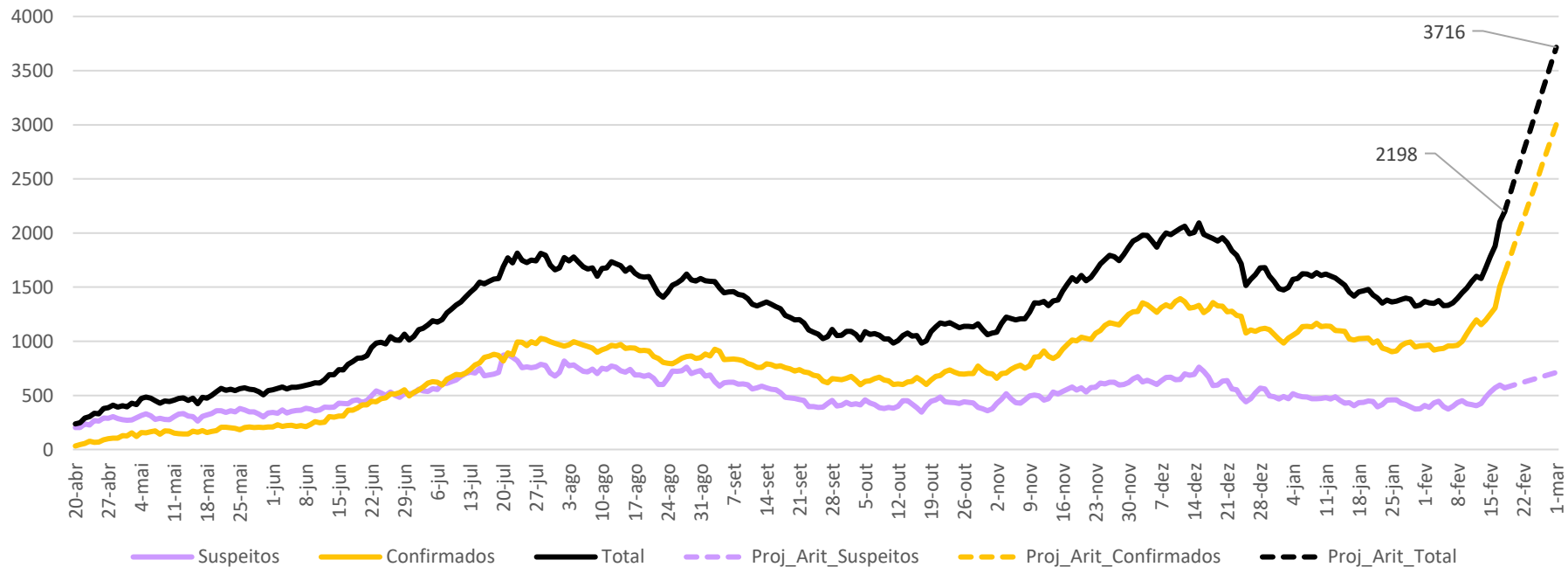
# Projeções Aritméticas de crescimento



# Projeção Aritmética – Leitos Clínicos

Atualizado em  
19/02/2021

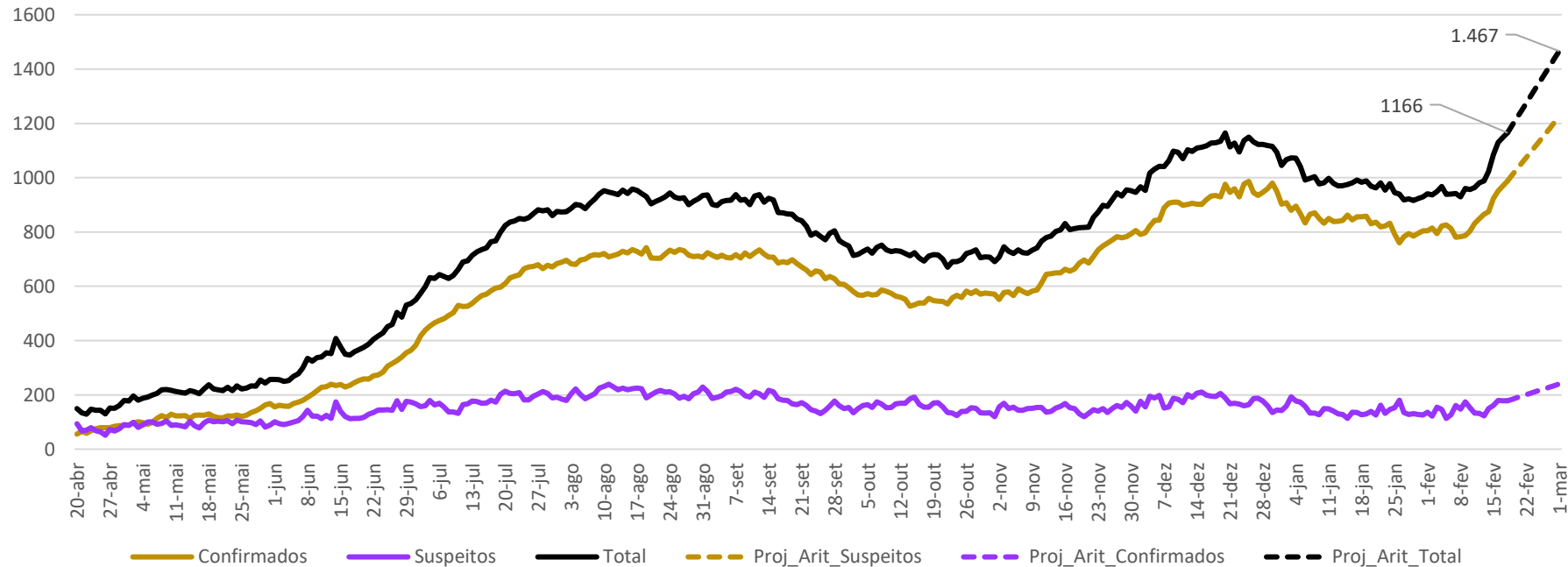
Projeções aritméticas de crescimento, com base na evolução dos últimos três dias



# Projeção Aritmética - UTIs

Atualizado em  
19/02/2021

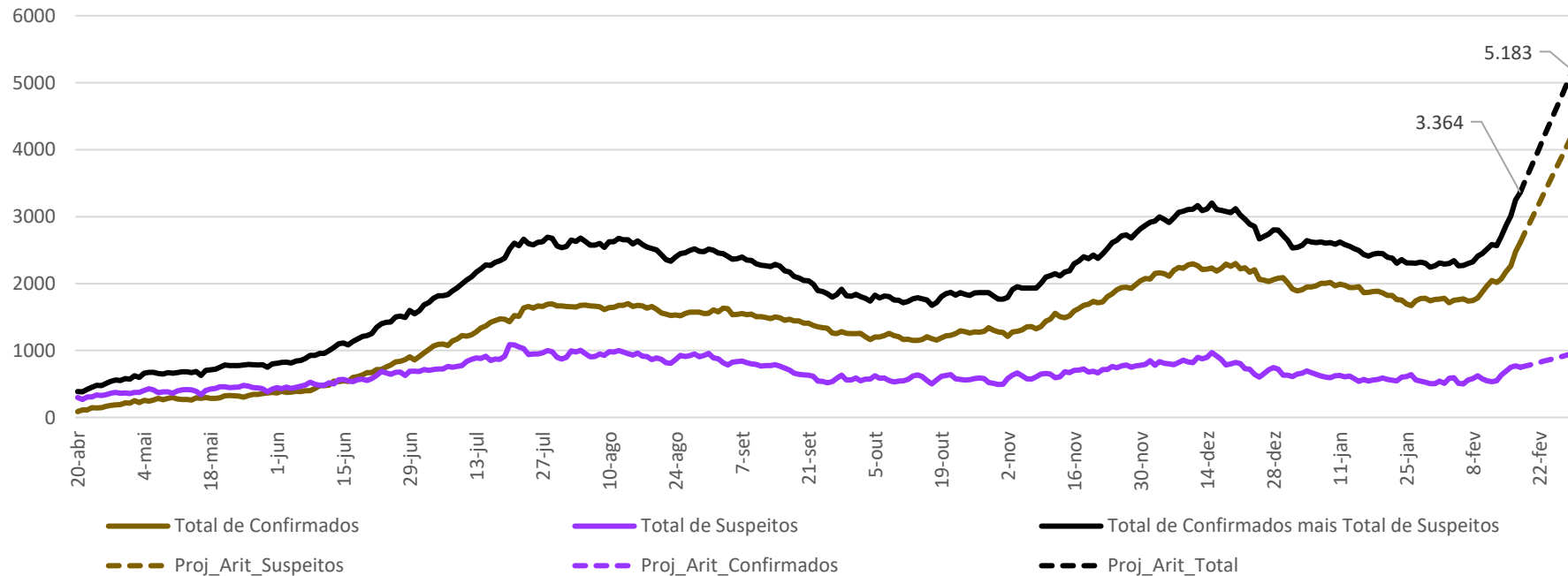
Projeções aritméticas de crescimento, com base na evolução dos últimos três dias



# Projeção Aritmética – Total de Internados

Atualizado em  
19/02/2021

Projeções aritméticas de crescimento, com base na evolução dos últimos três dias



## GOVERNO DO ESTADO DO RIO GRANDE DO SUL

Governador: Eduardo Leite

Vice-Governador: Ranolfo Vieira Júnior

## GABINETE DE CRISE PARA O ENFRENTAMENTO DA EPIDEMIA COVID-19

COMITÊ DE DADOS

Coordenador: Luís Lamb

## SECRETARIA DE PLANEJAMENTO, GOVERNANÇA E GESTÃO - SPGG

Secretário: Claudio Leite Gastal

Secretária Adjunta: Izabel Matte

DEPARTAMENTO DE ECONOMIA E ESTATÍSTICA

DEPARTAMENTO DE PLANEJAMENTO GOVERNAMENTAL

ASSESSORIA DE GABINETE

ASSESSORIA DE COMUNICAÇÃO

## SECRETARIA DE ESTADO DA SAÚDE - SES

Secretária: Arita Bergmann

Secretária-Adjunta: Aglaé Regina da Silva

DEPARTAMENTO DE ASSISTÊNCIA HOSPITALAR E AMBULATORIAL

DEPARTAMENTO DE AÇÕES EM SAÚDE

DEPARTAMENTO DE AUDITORIA DO SUS

DEPARTAMENTO DE REGULAÇÃO ESTADUAL

CENTRO ESTADUAL DE VIGILÂNCIA EM SAÚDE

GOV  
RS

NOVAS FAÇANHAS

NO PLANEJAMENTO,  
GOVERNANÇA E GESTÃO  
NA SAÚDE



Atualizado em:  
19/02/2021

