

RS *parcerias*

**Programa de Concessões e
Parcerias Público-Privadas**



GOVERNO DO ESTADO
RIO GRANDE DO SUL

AGENDA

1.LANÇAMENTO DE PROJETOS

2.POTENCIAIS CONCESSÕES

3.POTENCIAIS PARCERIAS

4.PPP DA CORSAN



1. LANÇAMENTO DE PROJETOS



QUATRO PROJETOS:

Rodovia RSC-287

2,2 bilhões

Rodovia ERS-324

1,1 bilhões

Estação Rodoviária de Porto Alegre

76 milhões

Parque Zoológico de Sapucaia do Sul

59 milhões

Total de Investimentos Captados

3,4 bilhões

RODOVIAS RSC-287 - CONCESSÃO COMUM



DUPLICAÇÃO
Trechos urbanos 05 anos
Extensão total 11 anos

Extensão 204,51 KM	
Período de Concessão	30 anos
Investimentos em Obras	R\$ 2.276.681.392,94
Despesas Operacionais	R\$ 1.565.079.804,99
Praças de Pedágio	05
Próxima Fase	Consulta Pública

Tarifa quilométrica **R\$ 0,145**

Cobertura quilométrica **40,90 km**

Tarifa de pedágio **R\$ 5,93**

RODOVIAS ERS-324 - CONCESSÃO COMUM



EXECUÇÃO
Contornos Vila Maria e Casca
06 anos
DUPLICAÇÃO
Trechos Urbanos
07 anos
Trecho Total
ao longo da concessão

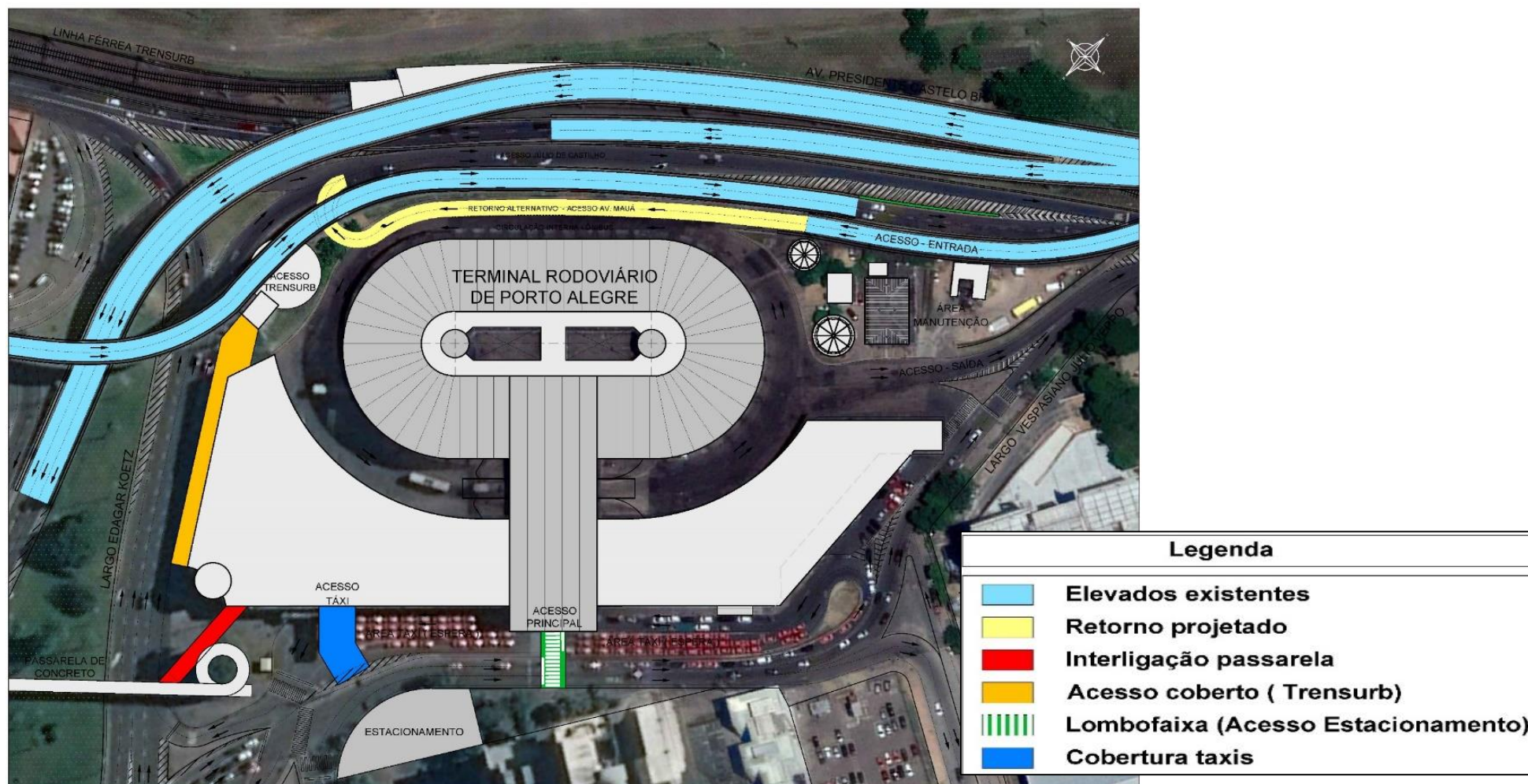
Extensão 115,3 KM	
Período de Concessão	30 anos
Investimentos em Obras	R\$ 1.091.085.829,18
Despesas Operacionais	R\$ 934.004.410,40
Praças de Pedágio	02
Próxima Fase	Consulta Pública

Tarifa quilométrica **R\$ 0,167**

Cobertura quilométrica **57,65 km**

Tarifa de pedágio **R\$ 9,64**

ESTAÇÃO RODOVIÁRIA DE PORTO ALEGRE



70% das Obras e Equipamentos
03 anos
Controle do desempenho da Concessionária
Satisfação do Usuário

INVESTIMENTOS

- Qualificação do mix de lojas
- Climatização de salas de espera
- Escadas rolantes e elevadores para PNE
- Sistemas de segurança e monitoramento
- Cobertura no embarque de táxi
- Cobertura no acesso ao Trensurb
- Retorno alternativo para Av. Mauá
- Lombofaixa de acesso a estacionamentos
- Interligação com a passarela

CONCESSÃO COMUM

Período de Concessão	25 anos
Investimentos em Obras	R\$ 76.723.180,65
Despesas Operacionais	R\$ 462.599.153,94
Julgamento das Propostas	Maior outorga - Mínimo 10 milhões
Próxima Fase	Consulta Pública

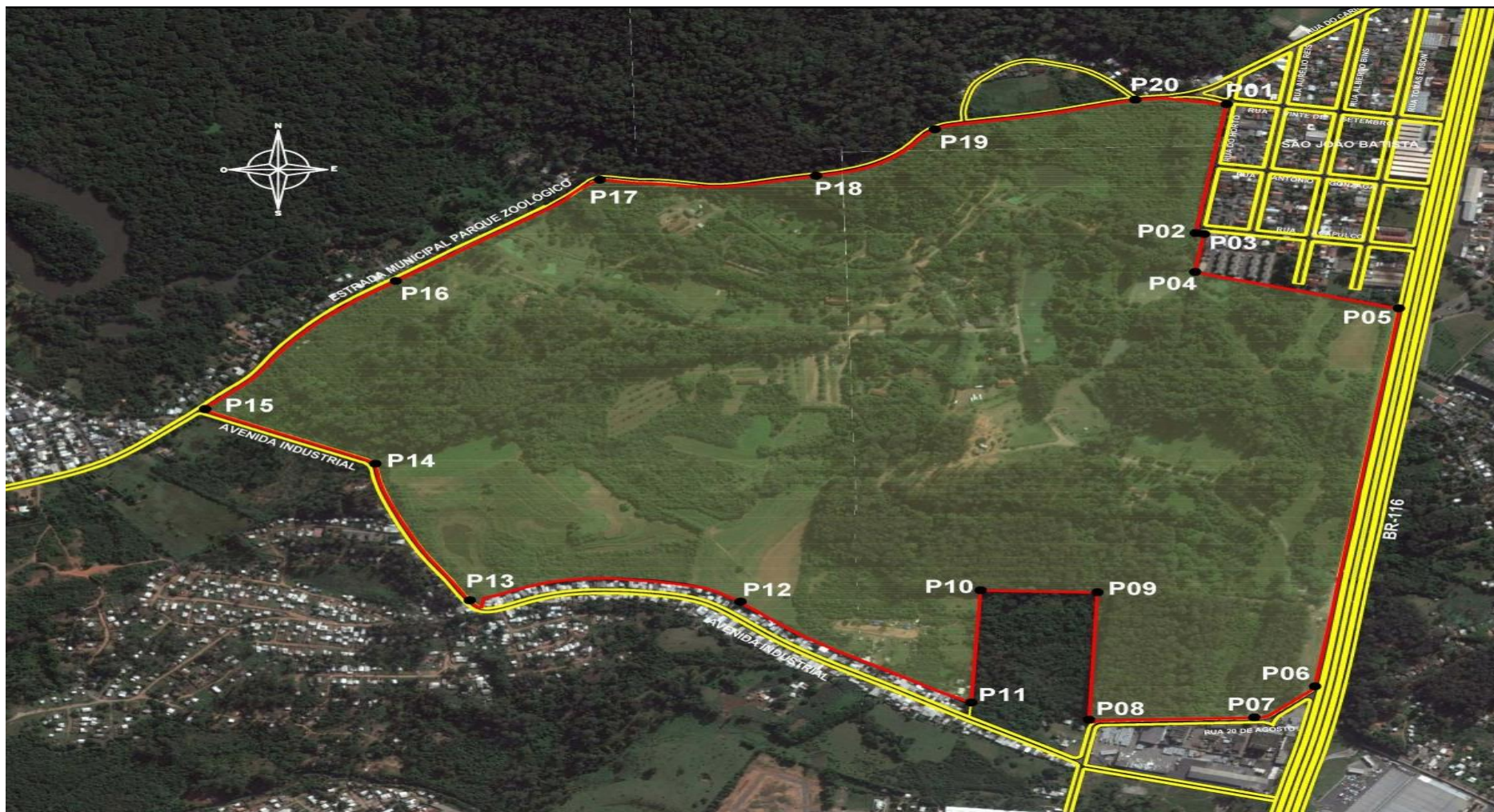
SERVIÇOS

- Vendas de passagens presenciais e on-line
- Despacho de encomendas
- Serviços aos usuários: alimentação, informações e guarda-volumes
- Operação de embarque e desembarque
- Manutenção, conservação
- Limpeza das instalações
- Serviço de segurança

MAQUETE ELETRÔNICA DO PROJETO



PARQUE ZOOLÓGICO DE SAPUCAIA DO SUL



60% das Obras
03 anos
Controle do desempenho da Concessionária
Satisfação do Usuário
Qualidade do tratamento dos animais

INVESTIMENTOS

- Qualificação dos espaços dos animais
- Número mínimo por espécie
- Qualificação dos serviços veterinários
- Novos estacionamentos
- Construção da Vila de Entrada
- Novos banheiros e lojas
- Praça de alimentação
- Modernização do restaurante

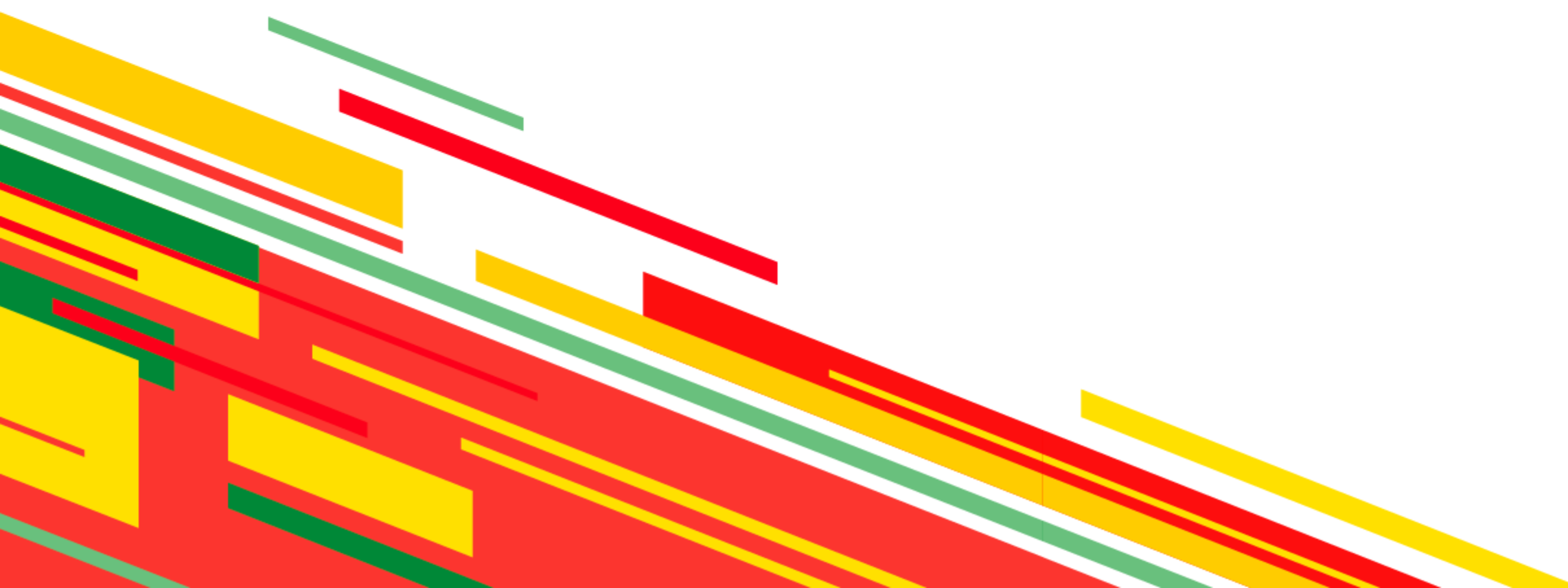
SERVIÇOS

- Proximidade dos usuários com os animais
- Trenzinho
- Safari
- Fazendinha
- Arvorismo

CONCESSÃO BEM PÚBLICO - 159 hectares

Período de Concessão	30 anos
Investimentos em Obras	R\$ 59.366.000,00
Despesas Operacionais	R\$ 440.204.454,00
Julgamento das Propostas	Maior outorga
Próxima Fase	Publicação Edital

2. POTENCIAIS CONCESSÕES



A IMPORTÂNCIA DO PELT



É um estudo técnico, financiado com recursos do Banco Mundial, elaborado para definir a visão de futuro e as estratégias de intervenção na logística de transportes

Indica investimentos racionais na infraestrutura de transportes e obras com relevância e impacto socioeconômico

Incentiva a integração modal e o uso das malhas hidroviária e ferroviária

Assinala qualificação da malha rodoviária, hidroviária e ferroviária

Aponta estratégias para aumentar a eficiência do sistema de transportes

Disponibiliza banco de dados e compartilhamento de informações

DIAGNÓSTICO DO PLANO



36,8 bi

**Investimentos Necessários
2014-2039
(Estadual e Federal)**

25,8 bi em rodovias

8,2 bi em ferrovias

2,4 bi em aeroportos

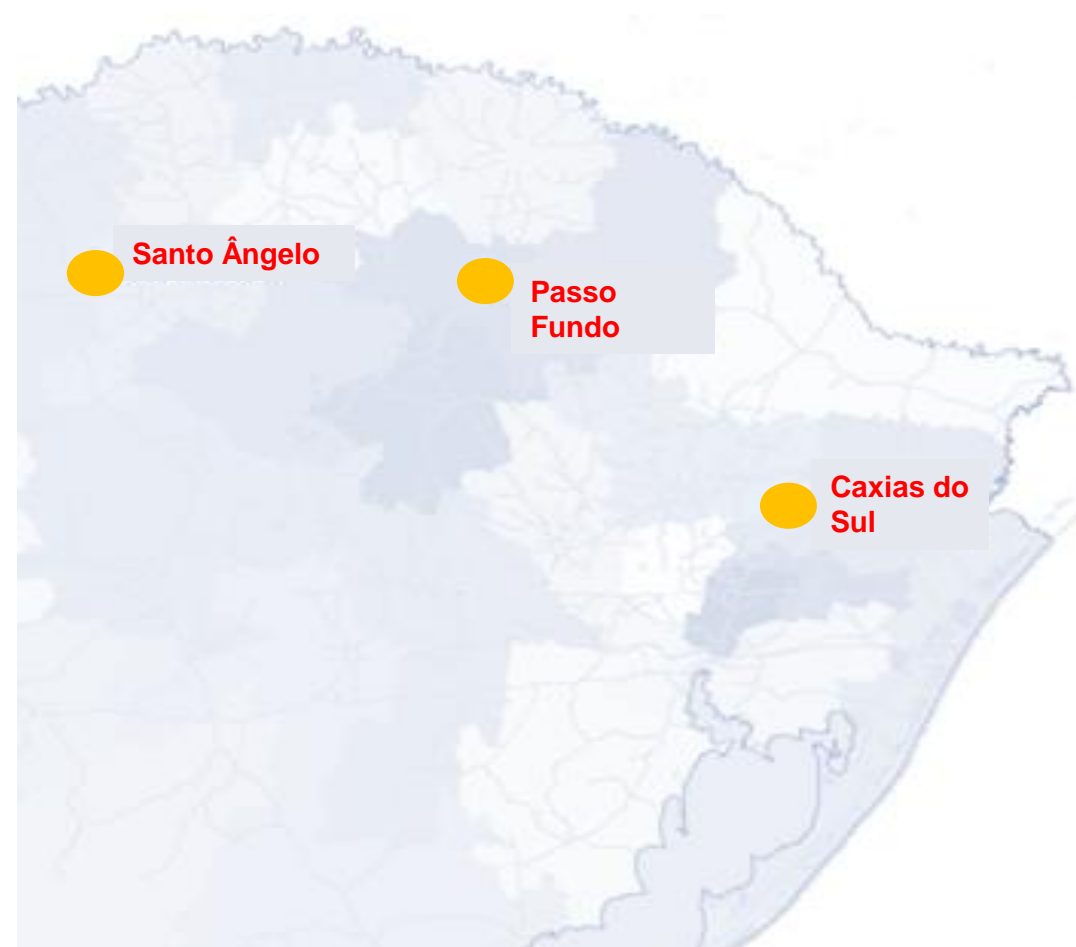
400 milhões em hidrovias

HIDROVIAS, PORTO E TERMINAIS



HIDROVIAS	PORTO DE RIO GRANDE
LAGOA DOS PATOS	43 MILHÕES TON. DE CARGA
LAGO GUAÍBA	INVESTIMENTOS R\$ 30 milhões
RIO JACUÍ	
RIO TAQUARÍ	TERMINAIS PORTUÁRIOS
RIO GRAVATAÍ	PORTO ALEGRE
RIO DOS SINOS	PELOTAS
RIO CAÍ	ESTRELA
SÃO GONÇALO	CACHOEIRA DO SUL
INVESTIMENTOS R\$ 233,6 milhões	INVESTIMENTOS R\$ 59,5 milhões
INVESTIMENTO TOTAL R\$ 323,1 milhões	

AEROPORTOS REGIONAIS



AEROPORTOS

PASSO FUNDO

CAXIAS DO SUL

SANTO ÂNGELO

INVESTIMENTO NA AVIAÇÃO REGIONAL

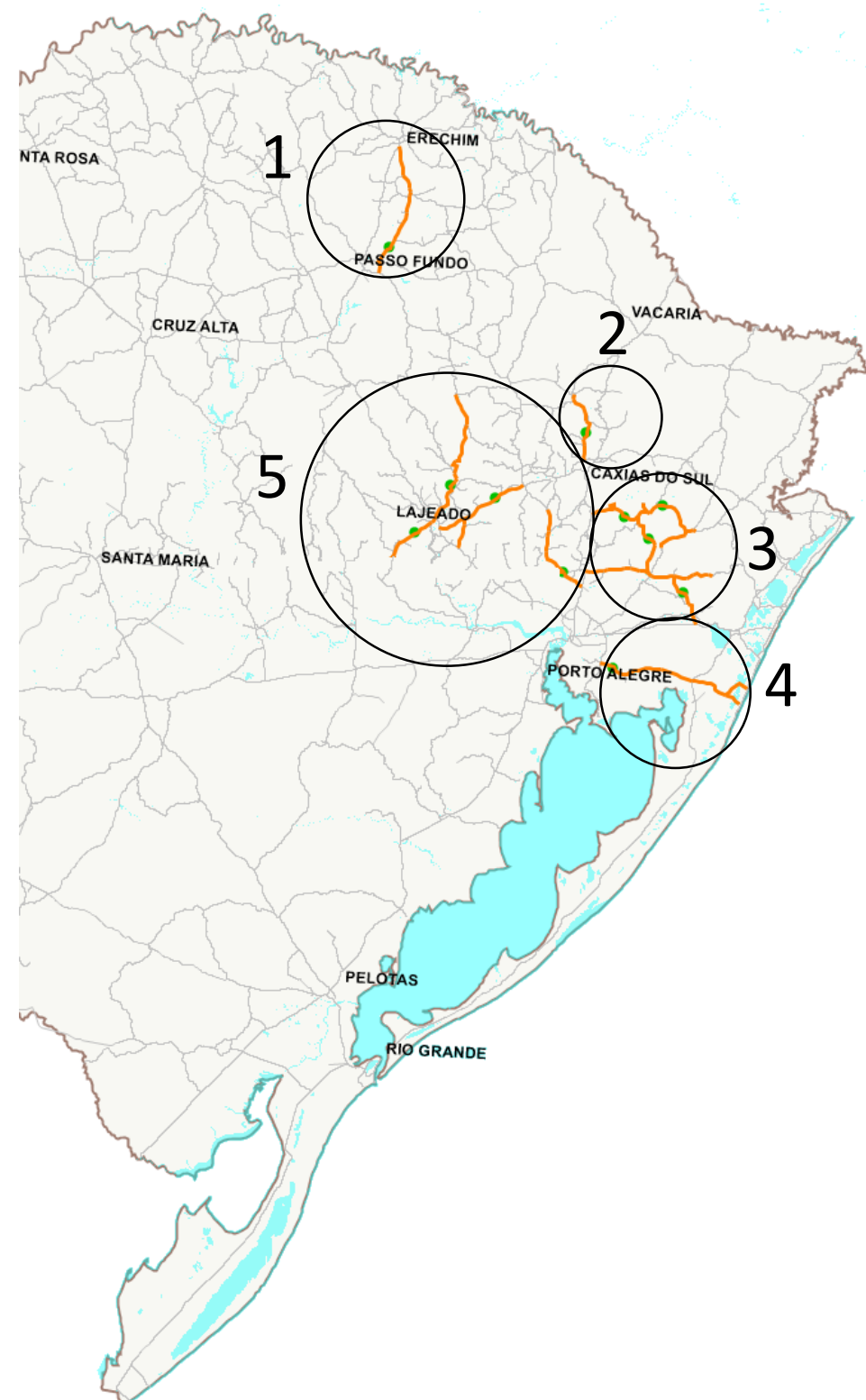
AMPLIA ROTAS DE VOOS REGULARES

QUALIFICA OS TERMINAIS

AMPLIA A INFRAESTRUTURA

PROMOVE O CRESCIMENTO ECONÔMICO, SOCIAL E TURÍSTICO

RODOVIAS EGR



Extensão 752 km

1 ERS 135 Extensão 78 km

2 ERS 122 Extensão 50 km

3 ERS 235 Extensão 76 km

3 ERS 466 Extensão 7 km

3 ERS 020 Extensão 28 km

3 ERS 115 Extensão 42 km

3 ERS 239 Extensão 76 km

3 ERS 474 Extensão 33 km

4 ERS 040 Extensão 84 km

4 ERS 784 Extensão 15 km

5 ERS 240 Extensão 33 km

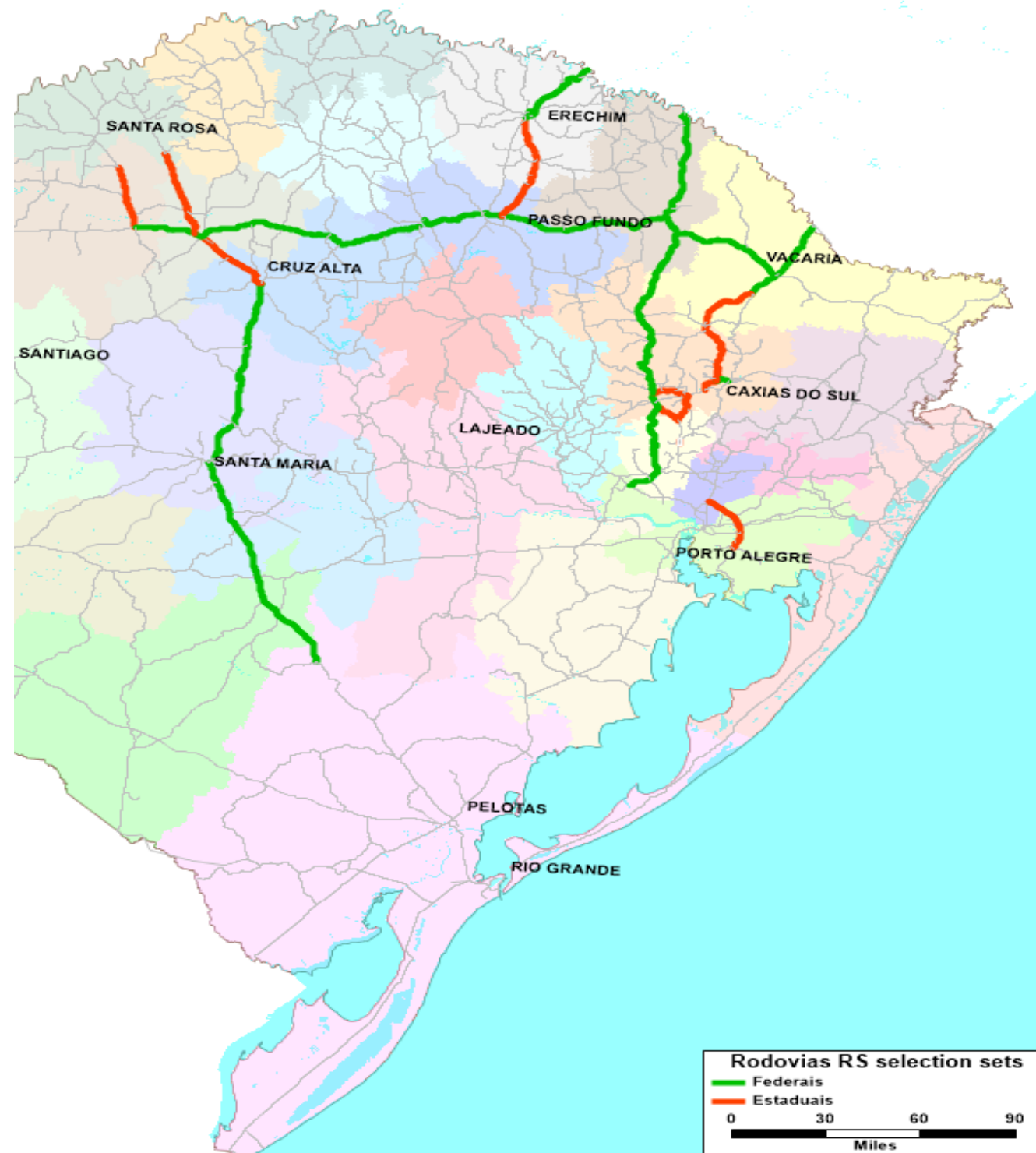
5 ERS 129/130 Extensão 87 km

5 RSC 453 Extensão 88 km

5 ERS 128 Extensão 16 km

5 ERS 122 Extensão 39 km

OUTRAS RODOVIAS



POTENCIAL RODOVIAS ESTADUAIS

Extensão: 251 km

Investimentos: R\$ 1,9 bilhões

31% dos investimentos estaduais do PELT

POTENCIAL RODOVIAS FEDERAIS

Extensão: 634 km

Investimentos: R\$ 4,8 bilhões

35% dos investimentos federais do PELT

3. POTENCIAIS PARCERIAS



ÁREAS DE INTERESSE DO GOVERNO

LISTA NÃO
EXAUSTIVA

CULTURA

TURISMO

ESPORTE

ESCOLAS

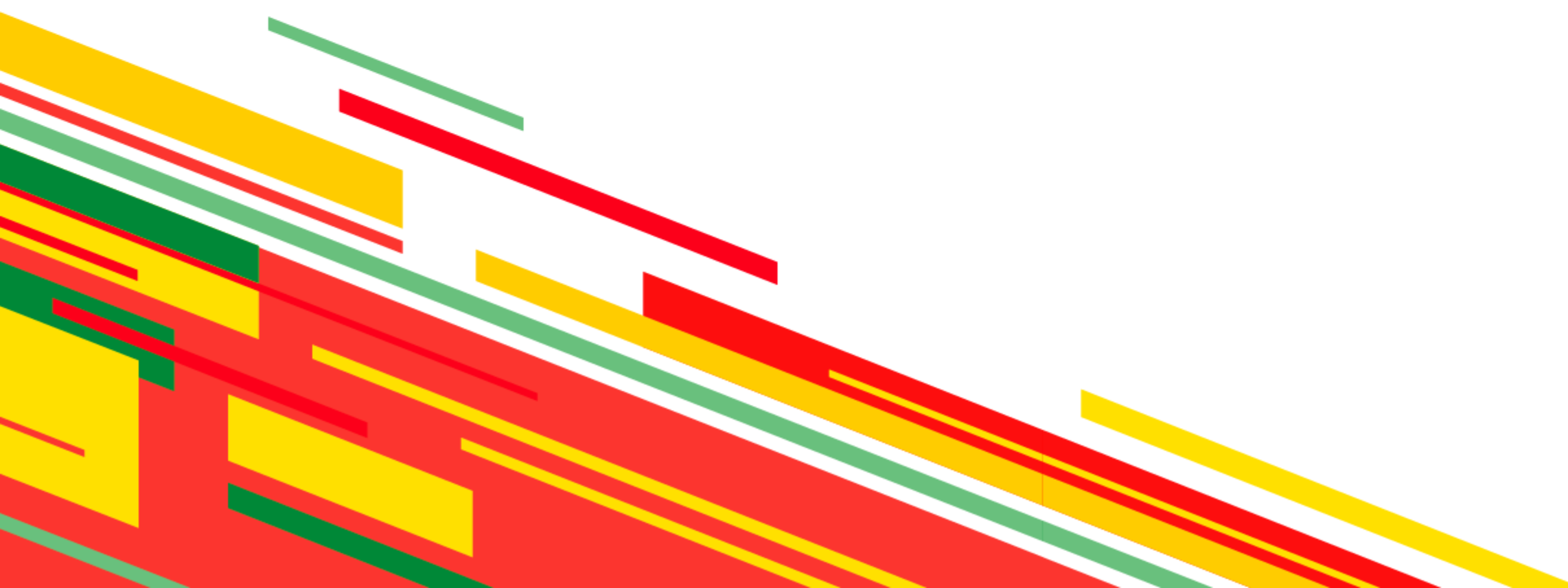
FERROVIA (Rumos)

PRÉDIOS PÚBLICOS

SISTEMA PRISIONAL

OUTROS

4. PPP DA CORSAN



PPP DA CORSAN

PARCERIA PÚBLICO-PRIVADA / CONCESSÃO ADMINISTRATIVA

Objeto	Operação e manutenção dos sistemas de esgotamento sanitário, com execução de obras de infraestrutura, expansão e melhorias
Área de Abrangência	Alvorada Cachoeirinha Canoas Eldorado do Sul Esteio Gravataí Guaíba Sapucaia do Sul Viamão
Período de Concessão	35 anos
Investimentos	R\$ 1,75 bi
Valor do Contrato	R\$ 9,1 bi
Universalização dos Serviços	87,3% em até 11 anos
Serviços Adicionais	<ul style="list-style-type: none">Acompanhamento das obras realizadas pela Corsan e integração com as obras da PPP (minimiza atrasos)Programas comerciais em hidrometração e combate a fraudesPrograma de ligações intradomiciliares para categorias sociais



**GOVERNO DO ESTADO
RIO GRANDE DO SUL**
SECRETARIA DE GOVERNANÇA
E GESTÃO ESTRATÉGICA

Cláudio Gastal

Secretário de Estado
Secretaria de Governança e Gestão Estratégica

Rafael da Cunha Ramos

Departamento de Concessões e PPPs

 governaca.rs.gov.br

 [/governancaRS](https://www.facebook.com/governancaRS)

 [@sgge_rs](https://twitter.com/sgge_rs)

RS *parcerias*

**Programa de Concessões e
Parcerias Público-Privadas**



GOVERNO DO ESTADO
RIO GRANDE DO SUL