

PIB RS

Produto Interno Bruto do Rio Grande do Sul

Departamento de Economia e Estatística | DEE/SPGG

4.º trimestre de 2023

Pauta

- 1 Principais resultados
- 2 Trimestre sobre o trimestre imediatamente anterior
- 3 Trimestre sobre o mesmo trimestre do ano anterior
- 4 Acumulado no ano
- 5 Destaques setoriais no ano
- 6 Acumulado nos últimos quatro trimestres - evolução
- 7 Nível do PIB

Principais resultados

Principais resultados

Taxas de crescimento do PIB do Rio Grande do Sul e do Brasil — 4.º trim./2023

	(%)	
PERÍODOS DE COMPARAÇÃO	RS	BRASIL
Trimestre / trimestre imediatamente anterior (com ajuste sazonal)	0,0	0,0
Trimestre / mesmo trimestre do ano anterior	-0,7	2,1
Acumulado ao longo do ano / mesmo período do ano anterior	1,7	2,9
Últimos quatro trimestres / quatro trimestres imediatamente anteriores	1,7	2,9

Fonte: SPGG-RS/DEE.
IBGE.

Principais resultados

Taxas de crescimento do PIB do Rio Grande do Sul – 4.º trim./2022-4.º trim./2023

(%)

PERÍODOS DE COMPARAÇÃO	4º TRIM/ 2022	1º TRIM/ 2023	2º TRIM/ 2023	3º TRIM/ 2023	4º TRIM/ 2023
Trimestre/trimestre imediatamente anterior (com ajuste sazonal)	1,3	-0,8	0,8	-0,9	0,0
Trimestre/mesmo trimestre do ano anterior	1,1	1,1	6,0	0,1	-0,7
Acumulado no ano	-2,8	1,1	3,7	2,5	1,7
Acumulado nos últimos quatro trimestres	-2,8	-2,0	2,6	2,2	1,7

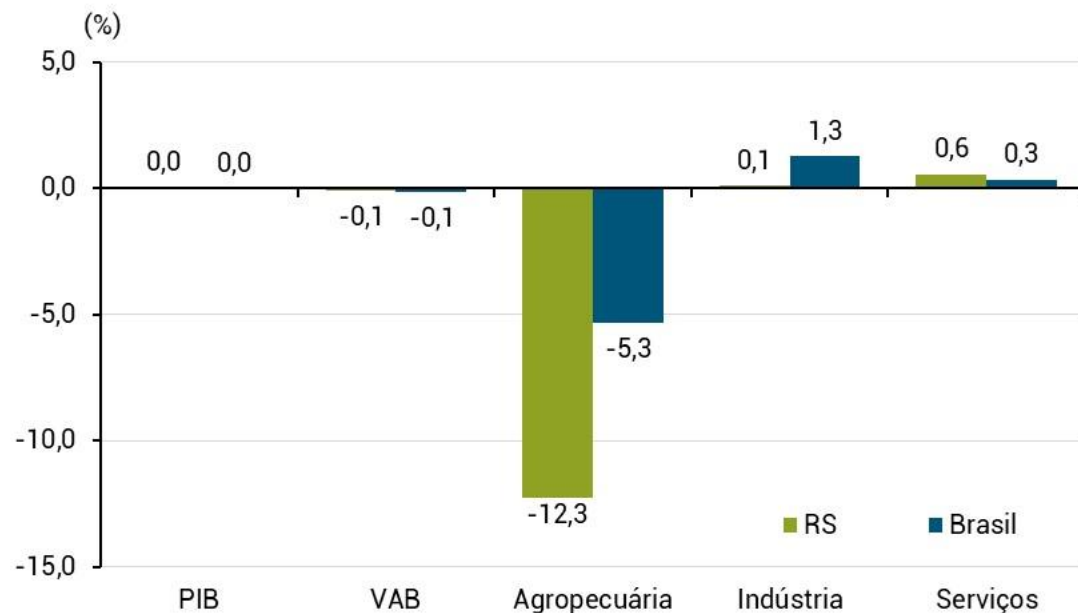
Fonte: SPGG-RS/DEE.

Trimestre sobre o trimestre imediatamente anterior (com ajuste sazonal)

4.º trim./2023/3.º trim./2023

Taxas de crescimento contra o trimestre imediatamente anterior

Taxas de crescimento (com ajuste sazonal) do PIB e do VAB, total e por atividades, do Rio Grande do Sul e do Brasil –
4.º trim./2023/3.º trim./2023



Fonte: SPGG-RS/DEE.
IBGE.

Taxas de crescimento contra o trimestre imediatamente anterior

Taxas de crescimento (com
ajuste sazonal) do PIB e do
VAB, total e por atividades,
do Rio Grande do Sul e do
Brasil –
4.º trim./2023/3.º trim./2023

(%)

ATIVIDADES ECONÔMICAS	RS	BRASIL
PIB	0,0	0,0
Valor Adicionado Bruto	-0,1	-0,1
Agropecuária	-12,3	-5,3
Indústria	0,1	1,3
Indústria extrativa mineral	-0,2	4,7
Indústria de transformação	-1,7	-0,2
Eletricidade e gás, água, esgoto e limpeza urbana	26,4	2,8
Construção	4,4	4,2
Serviços	0,6	0,3
Comércio	-0,7	-0,8
Transportes, armazenagem e correio	0,0	-0,6
Serviços de informação	1,1	-0,1
Intermediação financeira e seguros	-1,4	0,7
Atividades imobiliárias	1,8	0,1
Outros serviços	1,3	1,2
Administração, educação e saúde públicas	0,0	0,1

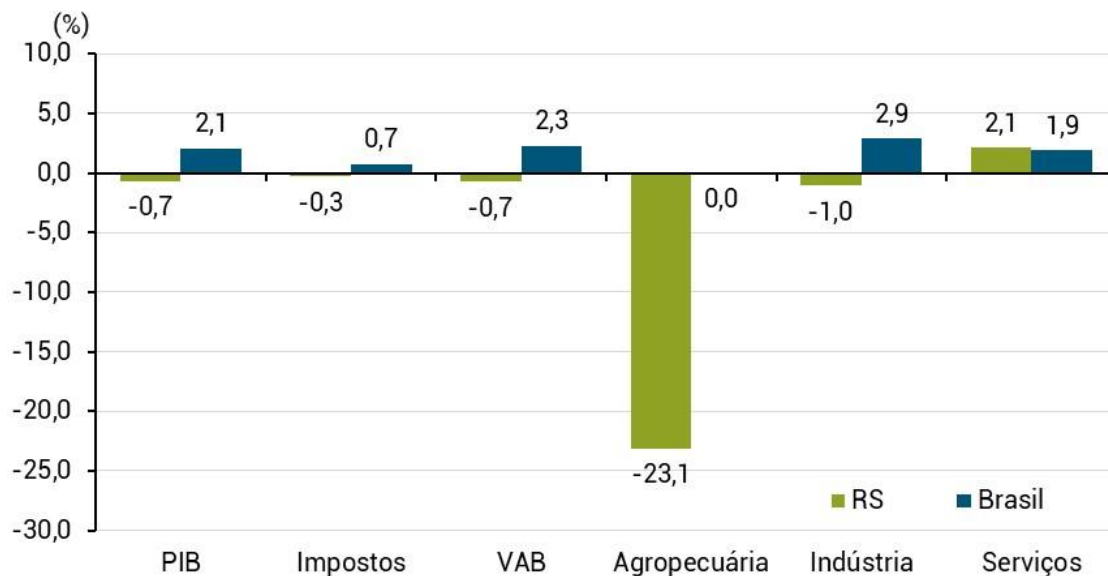
Fonte: SPGG-RS/DEE.
IBGE.

Trimestre sobre o mesmo trimestre do ano anterior

4.º trim./2023/4.º trim./2022

Taxas de crescimento contra o mesmo trimestre do ano anterior

Taxas de crescimento do PIB, dos impostos e do VAB, total e por atividades, do Rio Grande do Sul e do Brasil – 4.º trim./2023/4.º trim./2022



Fonte: SPGG-RS/DEE.
IBGE.

Taxas de crescimento contra o mesmo trimestre do ano anterior

Taxas de crescimento do
PIB, dos impostos e do VAB,
total e por atividades, do Rio
Grande do Sul e do Brasil –
4.º trim./2023/4.º trim./2022

(%)

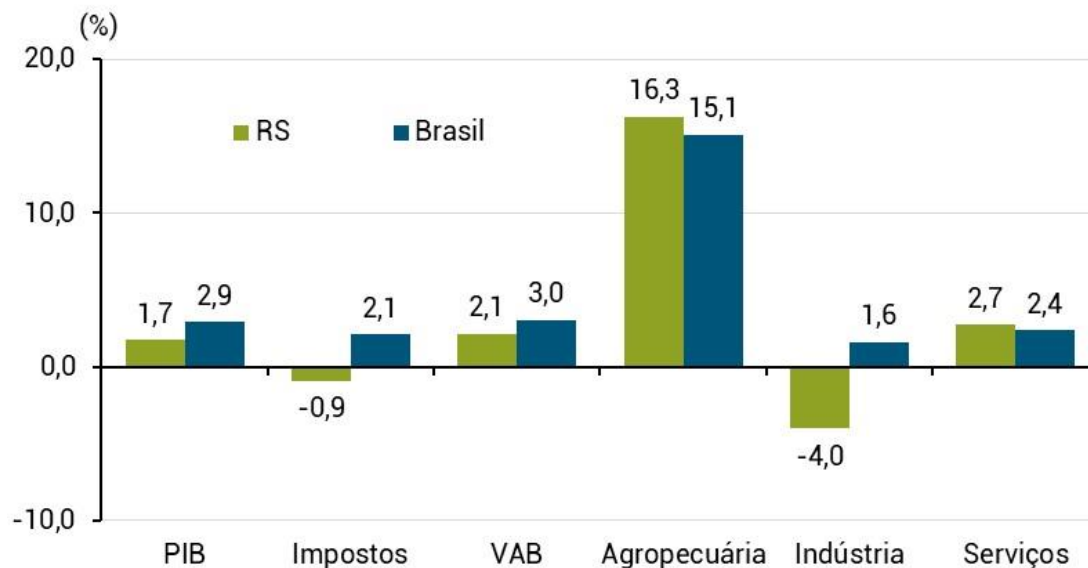
ATIVIDADES ECONÔMICAS	RS	BRASIL
PIB	-0,7	2,1
Impostos	-0,3	0,7
Valor Adicionado Bruto	-0,7	2,3
Agropecuária	-23,1	0,0
Indústria	-1,0	2,9
Indústria extrativa mineral	-0,5	10,8
Indústria de transformação	-5,1	-0,5
Eletricidade e gás, água, esgoto e limpeza urbana	35,8	8,7
Construção	-1,3	0,9
Serviços	2,1	1,9
Comércio	0,7	-0,1
Transportes, armazenagem e correio	-1,2	0,0
Serviços de informação	3,3	-0,3
Intermediação financeira e seguros	3,4	5,6
Atividades imobiliárias	3,7	2,7
Outros serviços	3,1	2,4
Administração, educação e saúde públicas	1,5	1,7

Fonte: SPGG-RS/DEE.
IBGE.

**Crescimento
acumulado em
2023**

Taxas de crescimento no acumulado no ano

Taxas de crescimento acumuladas no ano do PIB, dos impostos e do VAB, total e por atividades, do Rio Grande do Sul e do Brasil – 2023/2022



Fonte: SPGG-RS/DEE.
IBGE.

Taxas de crescimento no acumulado no ano

Taxas de crescimento do PIB e do VAB, total e por atividades, do Rio Grande do Sul e do Brasil – 2023/2022

	(%)	
ATIVIDADES ECONÔMICAS	RS	BRASIL
PIB	1,7	2,9
Impostos	-0,9	2,1
Valor Adicionado Bruto	2,1	3,0
Agropecuária	16,3	15,1
Indústria	-4,0	1,6
Indústria extrativa mineral	-0,7	8,7
Indústria de transformação	-5,4	-1,3
Eletricidade e gás, água, esgoto e limpeza urbana	5,2	6,5
Construção	-2,2	-0,5
Serviços	2,7	2,4
Comércio	1,7	0,6
Transportes, armazenagem e correio	2,0	2,6
Serviços de informação	2,6	2,6
Intermediação financeira e seguros	7,0	6,6
Atividades imobiliárias	2,8	3,0
Outros serviços	3,5	2,8
Administração, educação e saúde públicas	1,5	1,1

Fonte: SPGG-RS/DEE.
IBGE.

Destques setoriais do ano

Agricultura

Variações das
quantidades produzidas
dos principais produtos
agrícolas – 2023/2022

(%)

PRODUTOS AGRÍCOLAS	TAXAS
Soja	35,5
Arroz	-7,3
Trigo	-50,6
Milho	32,0
Fumo	1,5

Fonte: IBGE. LSPA Janeiro 2024.

Indústria de transformação

Taxas de variação da produção física das atividades industriais do Rio Grande do Sul – 2023/2022

(%)

ATIVIDADES INDUSTRIAIS	TAXAS
Produtos químicos	3,4
Bebidas	5,3
Produtos do fumo	4,3
Produtos de minerais não metálicos	-0,3
Móveis	-2,7
Couros e artefatos de couro, artigos para viagem e calçados	-2,1
Veículos automotores, reboques e carrocerias	-4,3
Produtos de borracha e de material plástico	-8,4
Metalurgia	-14,4
Produtos alimentícios	-3,8
Celulose, papel e produtos de papel	-8,6
Produtos derivados do petróleo e biocombustíveis	-7,5
Produtos de metal, exceto máquinas e equipamentos	-13,7
Máquinas e equipamentos	-9,0

Fonte: IBGE/PIM-PF.

Comércio

Taxas de variação do volume de vendas das atividades do comércio varejista ampliado do Rio Grande do Sul – 2023/2022

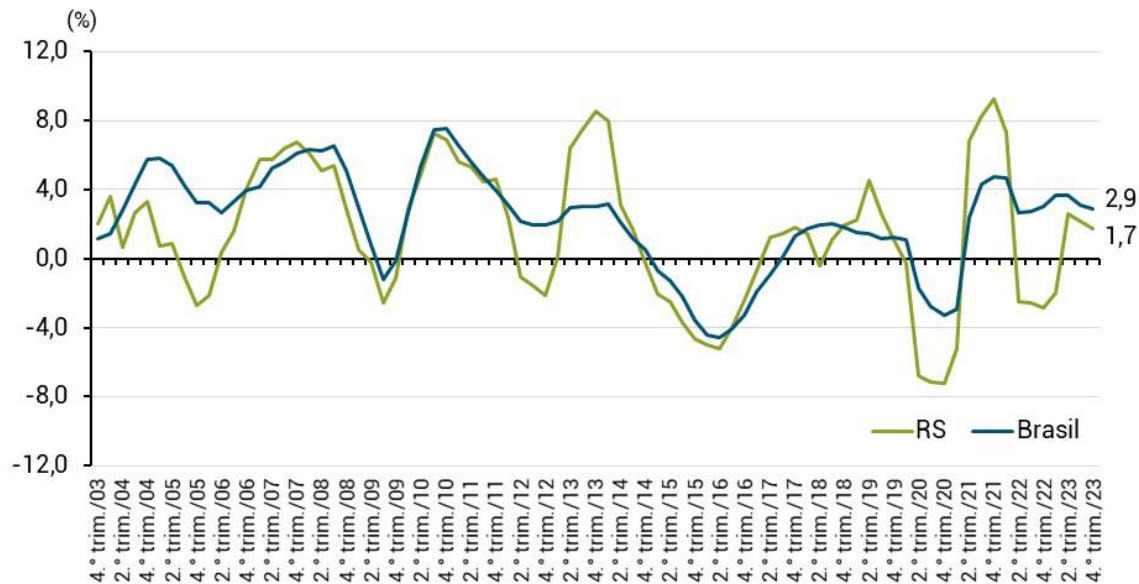
ATIVIDADES COMERCIAIS	TAXAS (%)
Comércio de veículos	14,5
Hipermercados, supermercados, produtos alimentícios, bebidas e fumo	3,7
Combustíveis e lubrificantes	6,0
Artigos farmacêuticos, médicos, ortopédicos, de perfumaria e cosméticos	6,0
Equipamentos e materiais para escritório, informática e comunicação	0,4
Livros, jornais, revistas e papelaria	-12,2
Material de construção	-0,5
Móveis e eletrodomésticos	-1,0
Tecidos, vestuário e calçados	-6,1
Outros artigos de uso pessoal e doméstico	-7,6

Fonte: IBGE/PMC
Detran-RS.

**Crescimento
acumulado em
quatro trimestres**

Taxas de crescimento no acumulado em quatro trimestres

Evolução das taxas de crescimento acumuladas em quatro trimestres do PIB do Rio Grande do Sul e do Brasil –
4.º trim./2003-4.º trim./2023

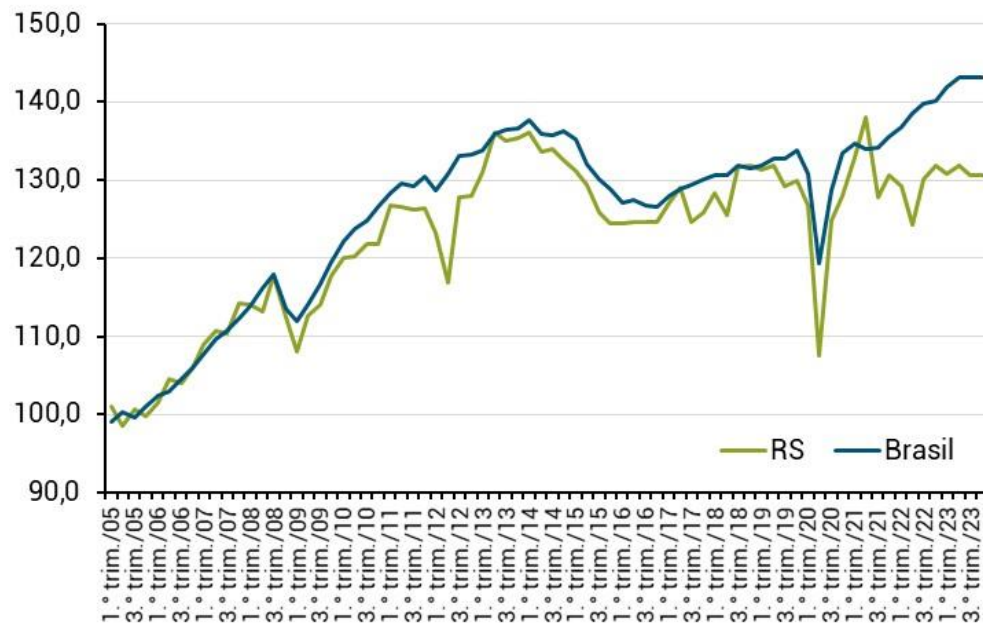


Fonte: SPGG-RS/DEE.
IBGE.

Nível do PIB

Nível do volume do PIB — série com ajuste sazonal

Índice do volume
(com ajuste sazonal) do PIB
do Rio Grande do Sul e
do Brasil —
1.º trim./2005- 4.º trim./2023



Fonte: SPGG-RS/DEE.

Fonte: IBGE.

Nota: Os índices têm como base média de 2005 = 100.

**Valores nominais
de 2023**

PIB nominal e PIB *per capita* de 2023

VALOR CORRENTE DO PIB DE 2023

R\$ 640,3 bilhões

5,90% do PIB do Brasil

PIB *PER CAPITA* DE 2023

R\$ 55.454

Variação real de 1,4%

10,5% maior que o PIB *per capita* do Brasil

Obrigado

GOVERNO DO ESTADO DO RIO GRANDE DO SUL

Governador: Eduardo Leite

SECRETARIA DE PLANEJAMENTO, GOVERNANÇA E GESTÃO • SPGG

Secretária: Danielle Calazans

Subsecretária de Planejamento: Carolina Mór Scarparo

DEPARTAMENTO DE ECONOMIA E ESTATÍSTICA • DEE

Diretor: Pedro Tonon Zuanazzi

Técnicos: César Stallbaum Conceição • Martinho Lazzari • Vinícius Dias Fantinel

dee@spgg.rs.gov.br

Cálculos realizados com informações até 1º/03/2024.



/SPGG.RS



@spgg_rs



@SPGG_RS



/@spgg_rs



GOVERNO DO ESTADO
RIO GRANDE DO SUL

SECRETARIA DE PLANEJAMENTO,
GOVERNANÇA E GESTÃO



GOVERNO DO ESTADO

RIO GRANDE DO SUL

O futuro nos une.