

# **NOVA SEDE DA SECRETARIA DA SEGURANÇA PÚBLICA E PROCURADORIA-GERAL DO ESTADO**

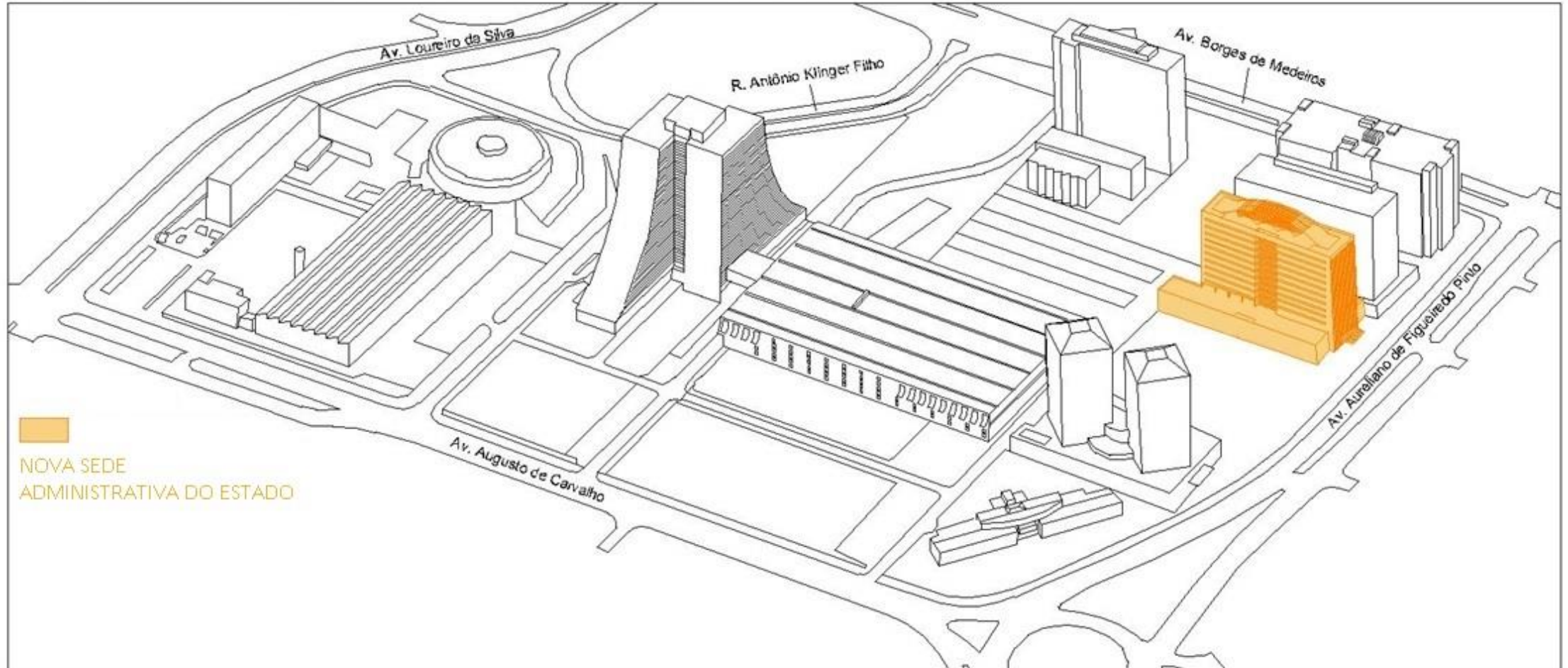
13 DE JULHO DE 2022



GOVERNO DO ESTADO  
RIO GRANDE DO SUL

# LOCALIZAÇÃO CENTRAL E ESTRATÉGICA

Plano Diretor do CAFF



# IMAGENS 3D PROJETADAS



# IMAGENS 3D PROJETADAS



# LINHA DO TEMPO

- **10/06/2011** - PGE protocola pedido de **Declaração Municipal (DM)** junto à Prefeitura de Porto Alegre para construção de edificação de sede administrativa em terreno localizado na **Av. Aureliano de Figueiredo Pinto n.º 150**, área integrante ao complexo do CAFF, ao lado do TJ/RS.
- **18/12/2012** - Aprovado o **Estudo de Viabilidade Urbanística (EVU)**.
- **12/08/2013** - Aprovado o **Projeto Básico**.
- **08/08/2014** - Concluída a **licitação para contratação de empresa especializada** para projeto arquitetônico básico legal aprovado, bem como elaboração e aprovação junto aos órgãos competentes dos projetos executivos complementares, planejamento e orçamentação da obra.
- **2020** - **Projetos executivos concluídos e aprovados nos diversos órgãos públicos** (inclusive PPCI aprovado no Corpo de Bombeiros).
- **2022** - Decisão governamental de **destinação para sede SSP/PGE** mediante permuta do terreno da SSP por área construída.

# INFORMAÇÕES

- Edificação prevista para **terreno de 5.259,65m<sup>2</sup>**, localizado na **Av. Aureliano de Figueiredo Pinto n.º 150**, área integrante ao complexo do CAFF, ao lado do TJ/RS, conforme averbado na ficha cadastral do imóvel n.º 2875;
- **Aproveitamento máximo de índice urbanístico disponível;**
- Projeto de **28.422,35m<sup>2</sup> de área construída;**
- **14 pavimentos**, sendo 4 de estacionamento (558 vagas) e 10 para uso administrativo;
- Cronograma previsto da obra de **36 meses** (na sistemática tradicional).

# INFRAESTRUTURA



## Estacionamento

- 441 vagas cobertas
- 117 vagas descobertas
- 75 vagas para bicicletas



## Elevadores

**8 elevadores** com capacidade de 18 passageiros cada (para social e serviço);



## Restaurante

280 lugares



## Café

33 lugares



## Auditório

197 lugares



## Biblioteca

381 m<sup>2</sup>

# DETALHAMENTO DA ÁREA

PAVIMENTO	DESCRIÇÃO	ÁREA (m <sup>2</sup> )
TÉRREO	ESTACIONAMENTO	2.941,70
	RECEPÇÃO, CIRCULAÇÕES E SERVIÇOS	1.083,50
2º PAV.	ESTACIONAMENTO	3.774,60
	CIRCULAÇÕES E SERVIÇOS	184
3º PAV.	ESTACIONAMENTO	3.774,60
	CIRCULAÇÕES E SERVIÇOS	184,00
4º PAV.	ESTACIONAMENTO (pilotis)	565
	RESTAURANTE, CIRCULAÇÕES E SERVIÇOS	887,00
5º PAV.	BIBLIOTECA, CIRCULAÇÕES, SERVIÇOS E AUDITÓRIO	1.469,90
6º PAV.	SALAS, CIRCULAÇÕES E SERVIÇOS	1.469,90
7º PAV.	SALAS, CIRCULAÇÕES E SERVIÇOS	1.469,90
8º PAV.	SALAS, CIRCULAÇÕES E SERVIÇOS	1.469,90
9º PAV.	SALAS, CIRCULAÇÕES E SERVIÇOS	1.469,90
10º PAV.	SALAS, CIRCULAÇÕES E SERVIÇOS	1.469,90
11º PAV.	SALAS, CIRCULAÇÕES E SERVIÇOS	1.469,90
12º PAV.	SALAS, CIRCULAÇÕES E SERVIÇOS	1.469,90
13º PAV.	SALAS, CIRCULAÇÕES E SERVIÇOS	1.469,90
14º PAV.	SALAS, CIRCULAÇÕES E SERVIÇOS	1.469,90
VOLUME SUPERIOR	CASA DE MÁQUINAS, RESERVATÓRIO SUPERIOR	328,95

SEDE ADMINISTRATIVA	ÁREA (m <sup>2</sup> )
VAGAS ESTACIONAMENTO*	5.903,64
ESTACIONAMENTO CIRCULAÇÃO	5.152,26
BIBLIOTECA E SALAS DE APOIO	574,57
RESTAURANTE + COZINHA	647,66
AUDITÓRIO COM 197 LUGARES E SALAS MULTIUSO	525,19
ÁREAS TÉCNICAS, COMUNS E CIRCULAÇÕES	5.614,45
ÁREAS ESCRITÓRIO	10.004,58

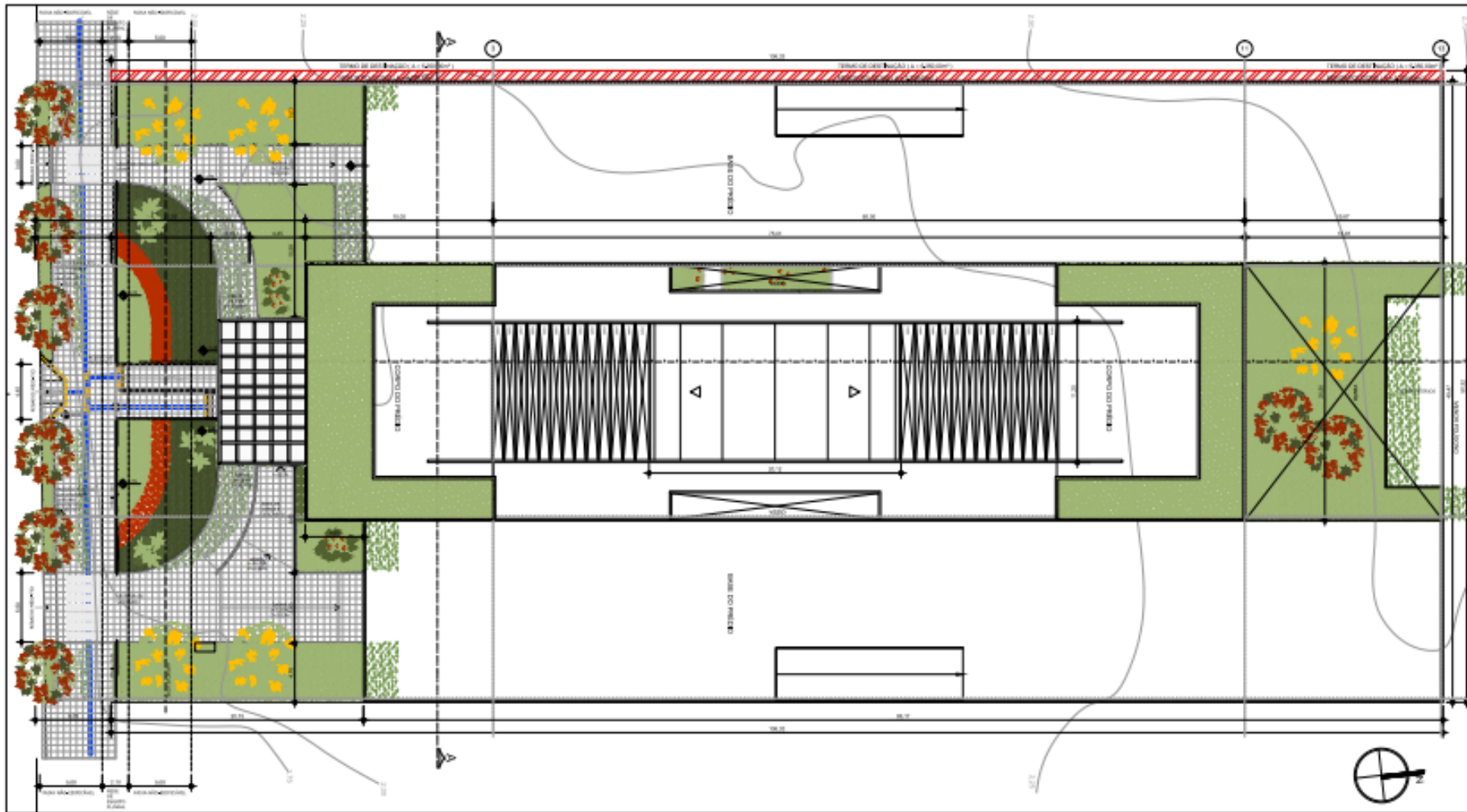
<b>ÁREA TOTAL - NOVA SEDE</b> (Área Equivalente Global)	<b>28.422,35</b>
<b>ÁREA TOTAL - ESTACIONAMENTO</b>	<b>11.055,90</b>
<b>ÁREA TOTAL - SALAS, CIRCULAÇÕES E SERVIÇOS</b>	<b>17.366,45</b>



# INFRAESTRUTURA

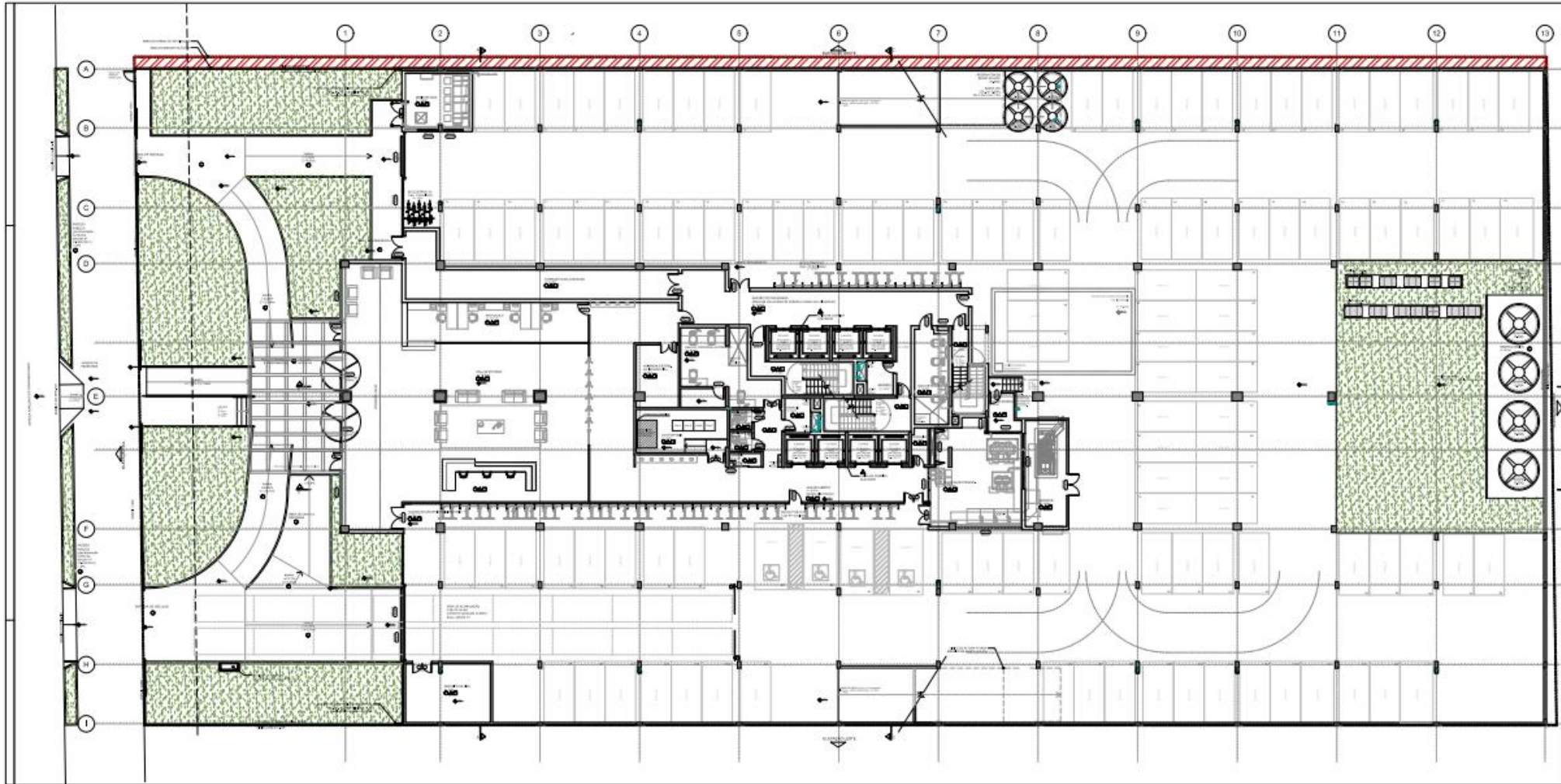
- Até **213 gabinetes** nos andares tipo escritório (do 6º ao 14º andar).
- Até **864 estações de trabalho** no centro dos andares tipo escritório (do 6º ao 14º andar).
- Por pavimento:
  - **sanitários** masculinos e femininos
  - **sanitários** masculinos e femininos **acessíveis PCR**
  - **2 copas**
  - **2 depósitos de material de limpeza**
- Sistema de **ar condicionado central com renovação de ar;**
- **Telhado verde;**
- **Acessibilidade.**

# PLANTAS



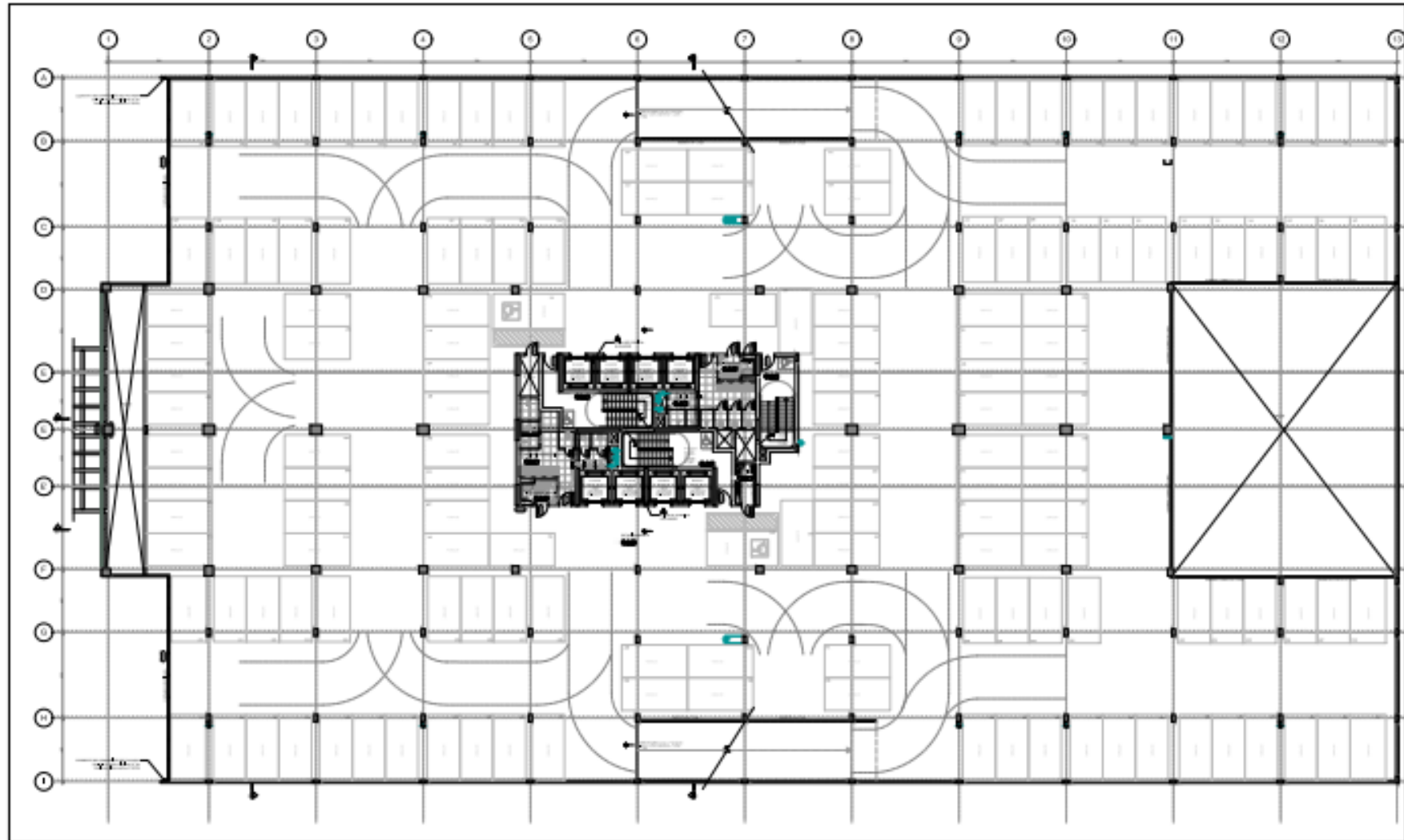
PLANTA BAIXA DE LOCALIZAÇÃO/COBERTURA  
ESCALA 1/250

# PLANTAS



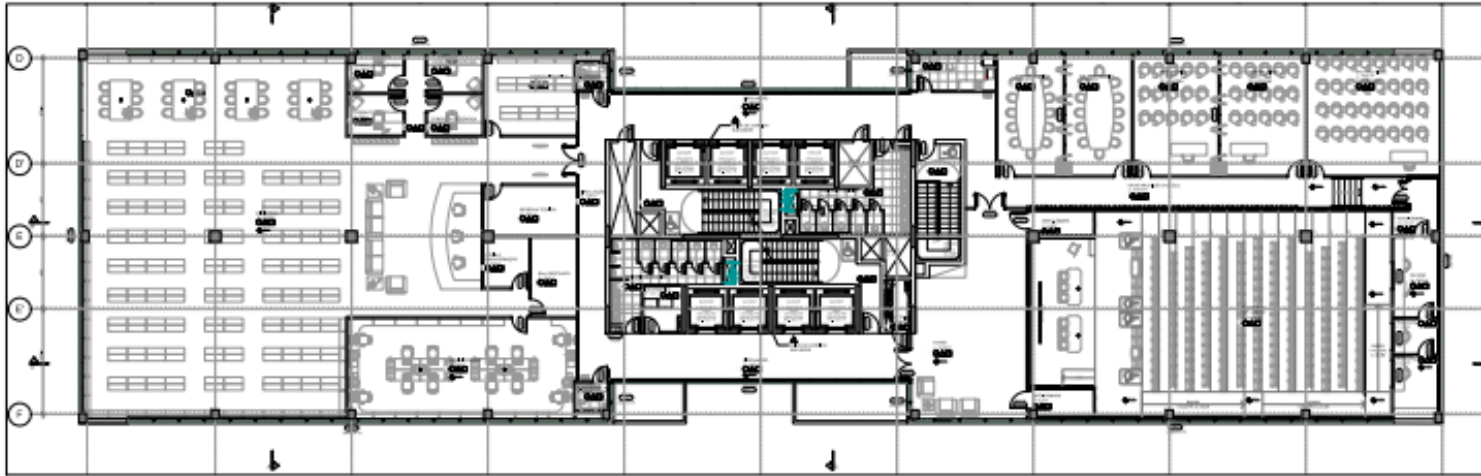
PLANTA BAIXA DO 1º PAVIMENTO - HALL E ESTACIONAMENTO COBERTO  
ESCALA 1/250

# PLANTAS

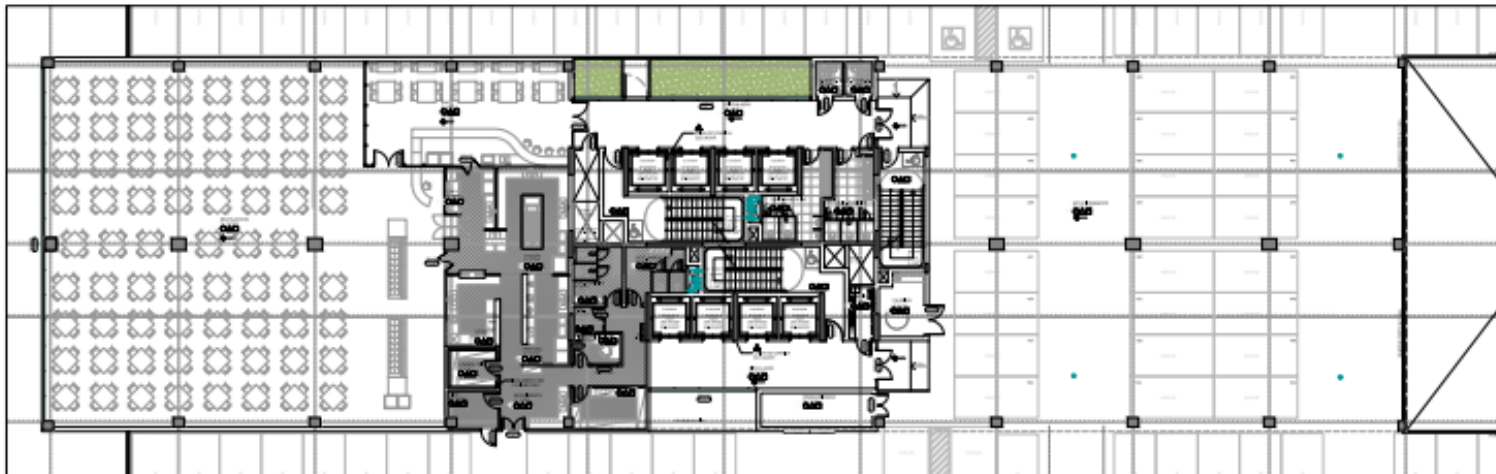


PLANTA BAIXA DO 2º E 3º PAVIMENTOS - ESTACIONAMENTO COBERTO  
ESCALA 1/250

# PLANTAS

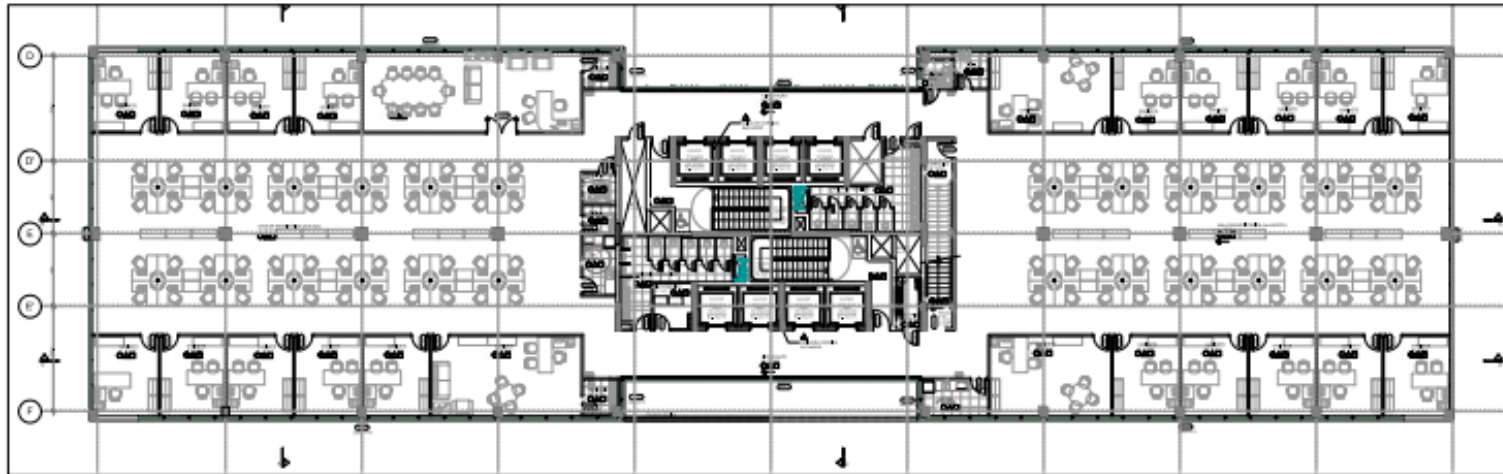


**PLANTA BAIXA DO 5º PAVIMENTO - BIBLIOTECA E AUDITÓRIO**  
ESCALA 1/200

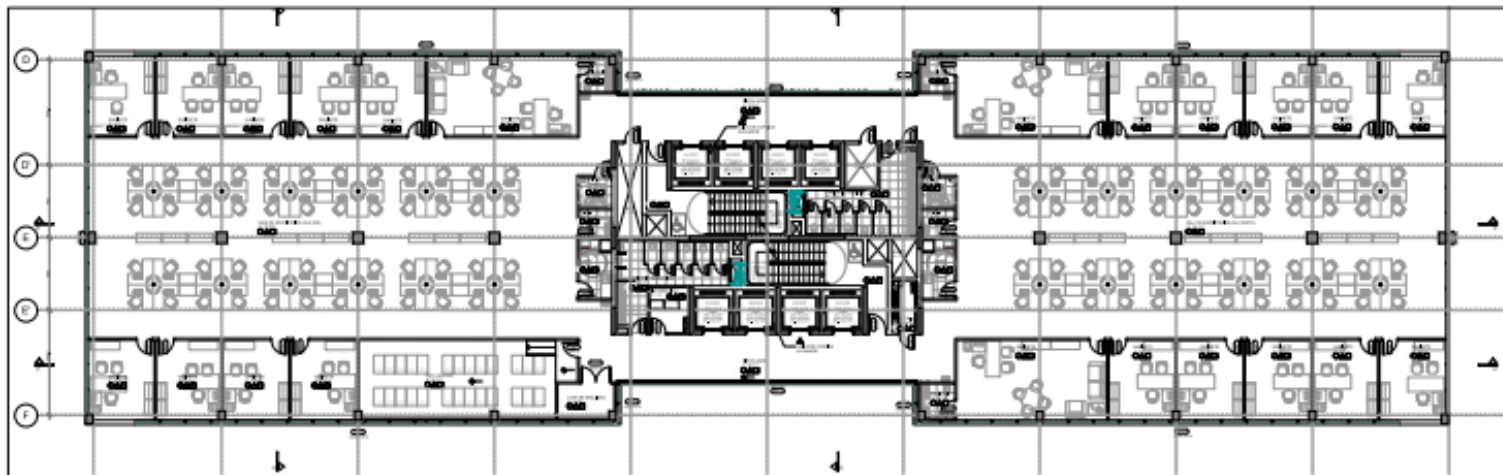


**PLANTA BAIXA DO 4º PAVIMENTO - RESTAURANTE E ESTAC. DESCOBERTO**  
ESCALA 1/200

# PLANTAS



PLANTA BAIXA DO 14° PAVIMENTO - GABINETES  
ESCALA 1/200



PLANTA BAIXA DO 6° AO 13° PAVIMENTOS - GABINETES E ESCRITÓRIO INTEGRADO  
ESCALA 1/200

# **NOVA SEDE DA SECRETARIA DA SEGURANÇA PÚBLICA E PROCURADORIA-GERAL DO ESTADO**

13 DE JULHO DE 2022



GOVERNO DO ESTADO  
RIO GRANDE DO SUL