



RODOVIAS NO RS

Termo de cooperação entre DNIT
e DAER para investimento

Eduardo Leite

GOVERNADOR DO ESTADO DO RIO GRANDE DO SUL



MINISTÉRIO DA
INFRAESTRUTURA



RIO GRANDE DO SUL

DUPLICAÇÃO BR-116/RS
GUAÍBA A PELOTAS

MELHORIAS OPERACIONAIS
BR-116/NORTE

DUPLICAÇÃO BR-290/RS
ELDORADO DO SUL A PANTANO
GRANDE

BR-290/RS - SEGURANÇA VIÁRIA



TERMO DE COOPERAÇÃO ENTRE DNIT E GOVERNO DO ESTADO

R\$ 490,2 milhões

para:

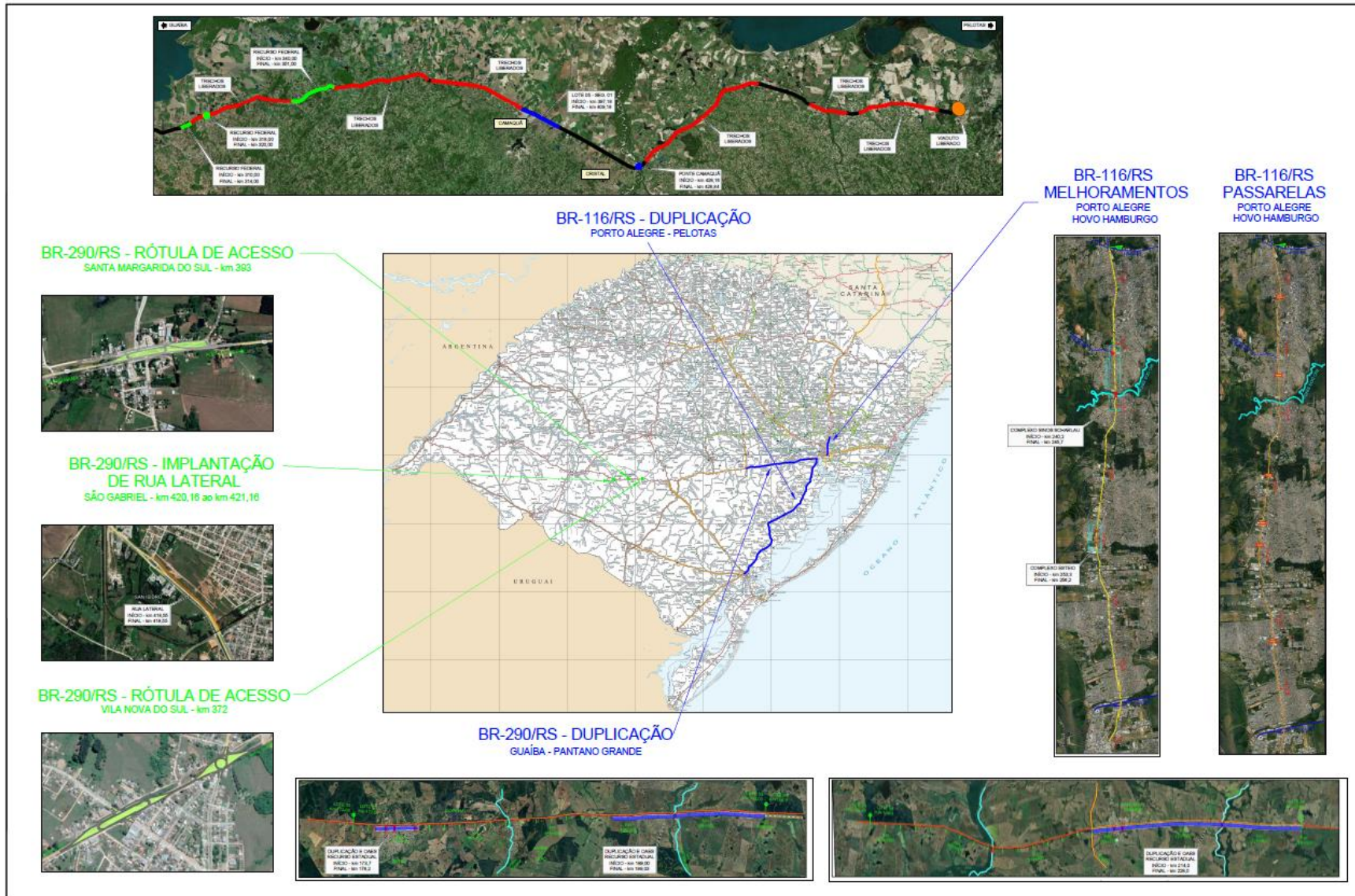
- Duplicação da BR-116/RS (Guaíba a Pelotas)
- Melhorias BR-116/RS (N. Hamburgo a Porto Alegre)
- Duplicação da BR-290/RS (Eldorado do Sul a Pantano Grande)
- BR-290/RS - Segurança Viária

INVESTIMENTO TOTAL - GOVERNO DO ESTADO

CONTRATOS - PRONTO DESEMBOLSO

RODOVIA	LOTE	CONTRATO		POSSIBILIDADE DE EXECUÇÃO FINANCEIRA 2022 (R\$ milhões)	ENTREGAS EM 2022	Km Inicial	Km Final
		NÚMERO	ESCOPO				
BR-116/RS SUL	5		Construção	R\$ 60,00	- Até 12 km de Duplicação	397+180	422+300
	PONTE CAMAQUÃ	802/2020	Construção	R\$ 36,00	- 100% da Infraestrutura - 96% da Mesoestrutura - 62% da Superestrutura - 12% Acabamentos	428+160	428+840
BR-116/RS NORTE	1	821/2019	Construção	R\$ 185,00	- Complexo Sinos-Scharlau - Complexo Esteio	234+700	270+400
	2	1138/2014	Construção	R\$ 30,00	- 6 Passarelas: > Rua São Simão - São Leopoldo > Av. Cel. Frederico Linck - Novo Hamburgo > Estação Trensurb Esteio - Esteio > Avenida Industrial - Sapucaia do Sul > Rua Cristóvão Colombo - Esteio > Rua Major Sezefredo - Canoas	232+500	268+100
BR-290/RS	3	217/2014	Construção	R\$ 110,00	- Até 12,6 km de Duplicação - 2 OAEs (PIs) em Butiá - Passarela km 175,70	172+000	199+300
	4	1126/2013	Construção	R\$ 55,00	- Até 14 km de Duplicação km 223 - Passarela km 216,30 - Ponte Tibatingai	199+300	228+000
BR-290/RS			Manutenção	R\$ 5,98	Vila Nova do Sul Rótulas de Acesso	372+000	-
			Manutenção	R\$ 3,78	Santa Margarida do Sul Rótulas de Acesso	393+000	-
			Manutenção	R\$ 4,50	São Gabriel - implantação de Rua Lateral (Lado Direito) de 1km	418+550	419+550
				R\$ 490,26			

SITUAÇÃO DOS EIXOS CONTEMPLADOS





DUPLICAÇÃO BR-116/RS

Guaíba-Pelotas

GOVERNO DO ESTADO

R\$ 96 milhões



DUPLICAÇÃO BR-116/RS

Investimento Governo do Estado 2022

LOTES 5 E 10 (PONTE CAMAQUÃ)

Lote 5	R\$ 60 milhões
Lote 10	R\$ 36 milhões
Total	R\$ 96 milhões



DUPLICAÇÃO BR-116/RS

Guaíba - Pelotas

PERSPECTIVA PARA 2022

- Extensão da obra – 211,2 km
- Extensão duplicada e em operação – 131,5 km (62%)
- Extensão a ser entregue com recursos do Estado – 12 km (no Lote 5) e Ponte do Camaquã (Lote 10)
- Extensão a ser entregue com recursos Federal – 17 km (lotes 1 e 2 - Exército)
- Extensão total a ser liberada em 2022 – 29 km (14% do total do empreendimento)

AVANÇO DA OBRA

62%  76%



Melhorias Operacionais BR-116/RS - Norte

Lote 1 – Obras na rodovia

GOVERNO DO ESTADO

R\$ 185 milhões



MELHORIAS OPERACIONAIS BR-116/RS - NORTE

Novo Hamburgo – Porto Alegre (Lote 1)

EXECUÇÃO DE OBRAS COM RECURSO DO GOVERNO FEDERAL

- Conclusão Pontes do rio dos Sinos
- Execução Pontes da várzea dos Sinos
- Aterros controlados na várzea do rio dos Sinos
- Desapropriações necessárias
- Conclusão de projetos para obras a partir de 2023



MELHORIAS OPERACIONAIS BR-116/RS - NORTE

Novo Hamburgo – Porto Alegre (Lote 1)

EXECUÇÃO DE OBRAS COM RECURSO DO GOVERNO DO ESTADO

COMPLEXO SINOS - SCHARLAU: km 240,2 ao km 245,7

- Viaduto da Scharlau
- Viaduto Scharlau – Rua Lateral
- Viário Sinos - Scharlau



MELHORIAS OPERACIONAIS BR-116/RS - NORTE

Novo Hamburgo – Porto Alegre (Lote 1)

EXECUÇÃO DE OBRAS COM RECURSO DO GOVERNO DO ESTADO

COMPLEXO ESTEIO: km 253,3 ao km 256,2

- Viaduto de Duplicação do Parque
- Viaduto Celina Kroeff
- Viaduto de retorno do Parque
- Viário Esteio

MELHORIAS OPERACIONAIS DA BR-116



COMPLEXO ESTEIO



COMPLEXO PRIORITÁRIO

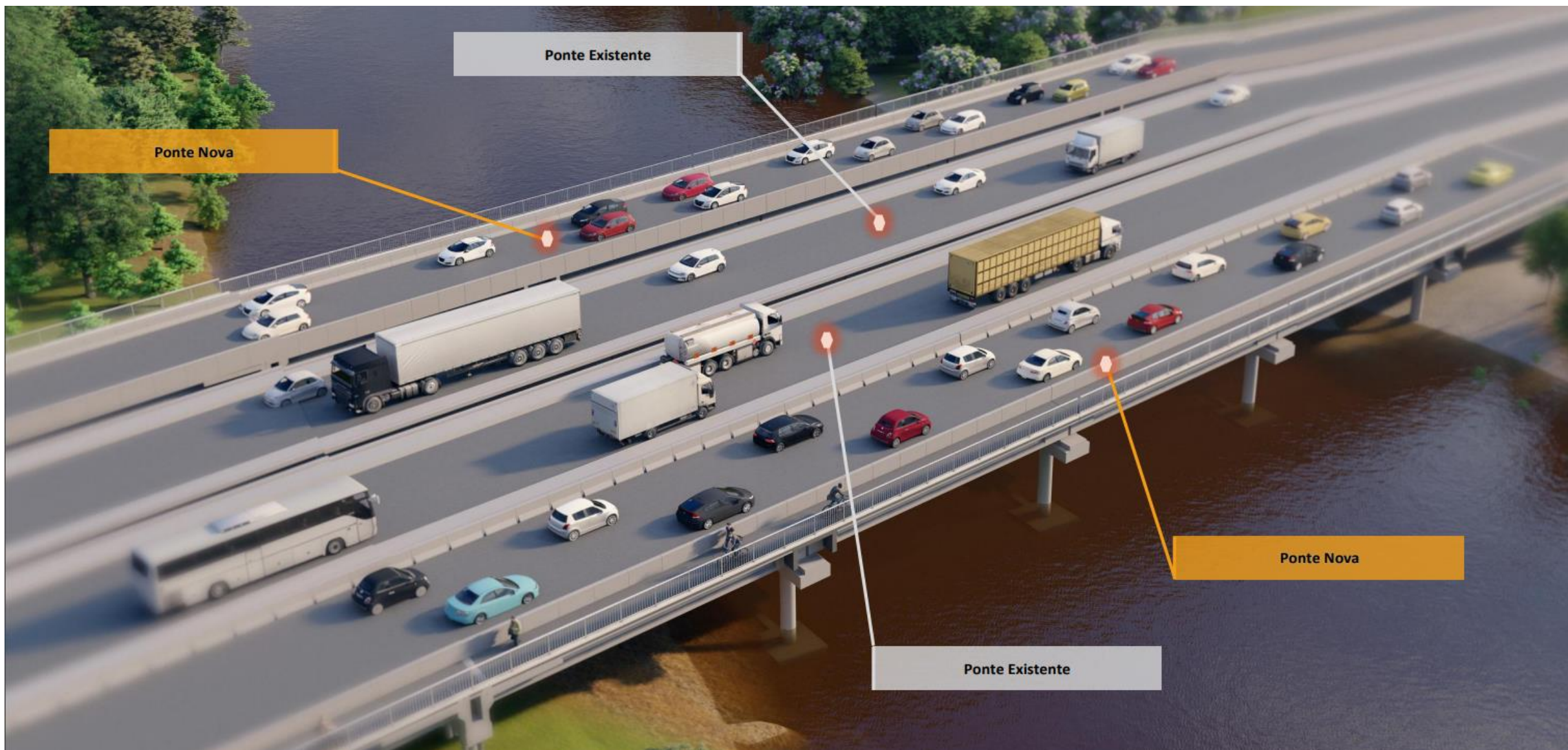


COMPLEXO SCHARLAU





COMPLEXO PRIORITÁRIO - PONTE SOBRE O RIO DOS SINOS





COMPLEXO PRIORITÁRIO – Melhorias do sistema viário Sinos - Scharlau



COMPLEXO SCHARLAU – Viaduto da Scharlau ERS-240 e Viaduto Scharlau Rua Lateral





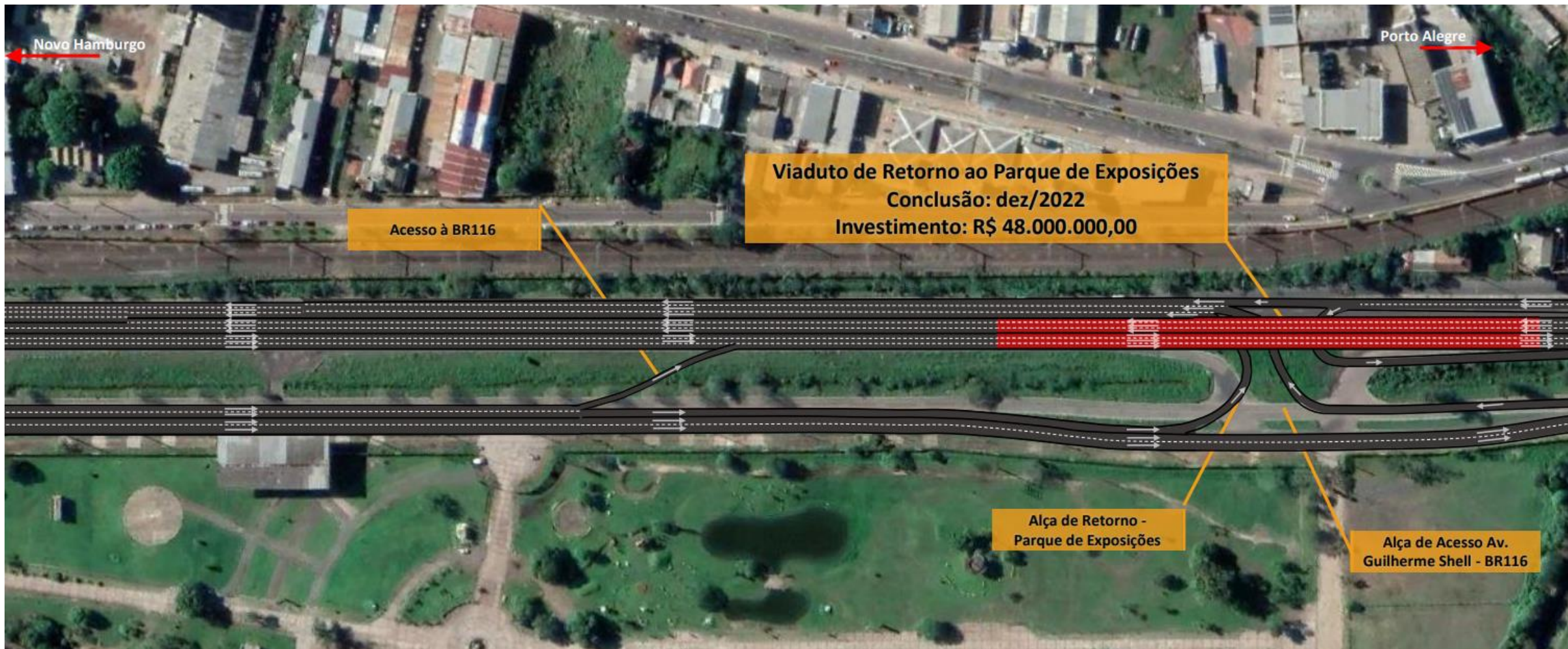
COMPLEXO ESTEIO – Viadutos do Parque de Exposições e Celina Kroeff



COMPLEXO ESTEIO - Duplicação Viaduto BR-116 e Viaduto sobre Av. Celina Kroeff



COMPLEXO ESTEIO – Viaduto de Retorno ao Parque de Exposições





Melhorias Operacionais BR-116/RS - Norte

Lote 2 - Passarelas

GOVERNO DO ESTADO

R\$ 30 milhões



MELHORIAS OPERACIONAIS BR-116/RS - NORTE

Novo Hamburgo – Porto Alegre (Lote 2)

OBRA	LOCALIZAÇÃO	SITUAÇÃO
Passarela Rua São Simão	Km 241,8	Em execução
Passarela av. Cel Frederico Linck	Km 236,4	Em execução
Passarela Estação Trensurb Esteio	Km 254,6	Iniciar em abril/22
Passarela Av. Industrial	Km 249,4	Iniciar em maio/22
Passarela da rua Cristóvão Colombo	Km 253,1	Iniciar em maio/22
Passarela Rua Major Sezefredo	Km 261,5	Iniciar em julho/22



MELHORIAS OPERACIONAIS BR-116/RS - NORTE

Novo Hamburgo – Porto Alegre (Lote 2)

MODELOS PASSARELAS





MELHORIAS OPERACIONAIS BR-116/RS - NORTE

Novo Hamburgo – Porto Alegre (Lote 2)

MODELOS PASSARELAS





Duplicação BR-290/RS

Eldorado do Sul – Pantano Grande

GOVERNO DO ESTADO

R\$ 165 milhões



DUPLICAÇÃO BR-290/RS

Eldorado do Sul a Pantano Grande

EXECUÇÃO DE OBRAS COM RECURSO DO GOVERNO DO ESTADO

- Execução do Perímetro Urbano de Butiá inclusive a pavimentação km 173,6 e km 179,2
- Execução da interseção de acesso para a copelmi km 178,50
- Pavimentação da duplicação entre o km 189 e o km 199, inclusive com construção da ponte sobre o Arroio Francisquinho no km 193
- Conclusão do Perímetro Urbano de Pantano Grande e pavimentação do trecho restante até o final da
- Duplicação, km 214 ao km 228, inclusive com a ponte sobre o Rio Tabatingaí no km 222,5




DUPLICAÇÃO BR-290/RS

Eldorado do Sul a Pantano Grande (Lote 3)

PERSPECTIVA PARA 2022

- Extensão do lote – 27 km
- Extensão duplicada e em operação – 0 km
- Extensão a ser entregue com recursos do Estado – 12,6 km (incluindo Travessia de Butiá e passarela de pedestres)
- Extensão total a ser liberada em 2022 – 12,6 km (47% do trecho)

AVANÇO DA OBRA

0%  47%

DUPLICAÇÃO BR-290/RS

Eldorado do Sul a Pantano Grande (Lote 3)

← Porto Alegre



Uruguiana →



DUPLICAÇÃO BR-290/RS

Eldorado do Sul a Pantano Grande (Lote 4)

PERSPECTIVA PARA 2022

- Extensão do lote – 28,7 km
- Extensão duplicada e em operação – Viaduto de Acesso a Pantano Grande
- Extensão a ser entregue com recursos do Estado – 14 km (incluindo Ponte Tibatingaí e uma passarela de pedestres)

AVANÇO DA OBRA

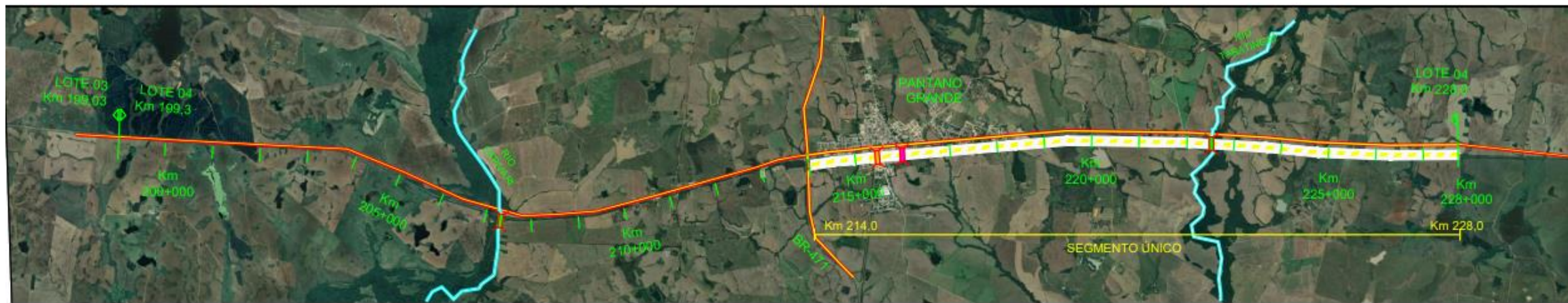
0%  49%



DUPLICAÇÃO BR-290/RS

Eldorado do Sul a Pantano Grande (Lote 4)

← Porto Alegre



Uruguiana →



BR-290/RS

Segurança Viária

PERSPECTIVA PARA 2022

Investimento de **R\$ 14,2 milhões** em:

- Vila Nova do Sul - Rótulas de Acesso
- Santa Margarida do Sul - Rótulas de Acesso
- São Gabriel - implantação de Rua Lateral (Lado Direito) de 1km

BR-290/RS - RÓTULA DE ACESSO

SANTA MARGARIDA DO SUL - km 393



BR-290/RS - IMPLANTAÇÃO DE RUA LATERAL

SÃO GABRIEL - km 420,16 ao km 421,16



BR-290/RS - RÓTULA DE ACESSO

VILA NOVA DO SUL - km 372



rs.gov.br

Obrigado!

Eduardo Leite

GOVERNADOR DO ESTADO DO RIO GRANDE DO SUL

GOV
RS

NOVAS FAÇANHAS



RODOVIAS NO RS

Termo de cooperação entre DNIT
e DAER para investimento

Eduardo Leite

GOVERNADOR DO ESTADO DO RIO GRANDE DO SUL



MINISTÉRIO DA
INFRAESTRUTURA

