

Modelo de 

DISTANCIAMENTO CONTROLADO

RIO GRANDE DO SUL

distanciamentocontrolado.rs.gov.br

rs.gov.br


NOVAS FAÇANHAS
NO PLANEJAMENTO,
ORÇAMENTO E GESTÃO
NA SAÚDE

Crescimento recente e períodos anteriores

Atualizado em
19/02/2021

Total de Confirmados e Suspeitos em Leitos Clínicos e UTI

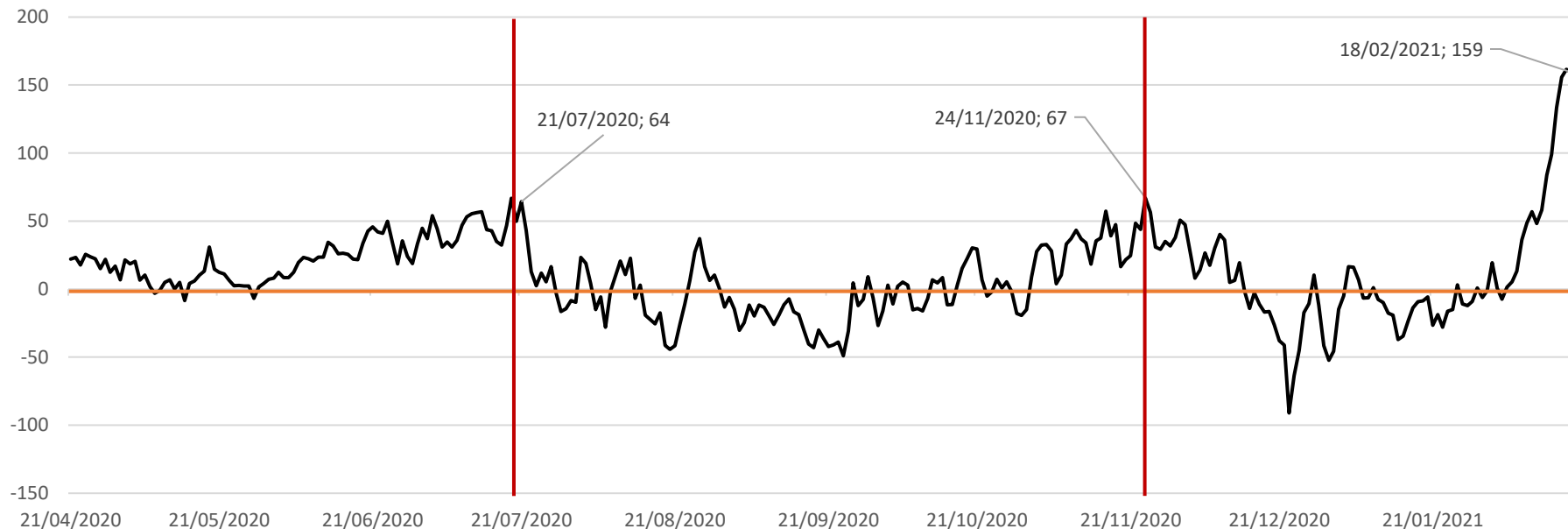


Somando o total de pacientes confirmados e suspeitos em Leitos Clínicos e UTI, percebe-se que estamos no ponto mais alto de internados desde o início da pandemia.

Crescimento recente e períodos anteriores

Atualizado em
19/02/2021

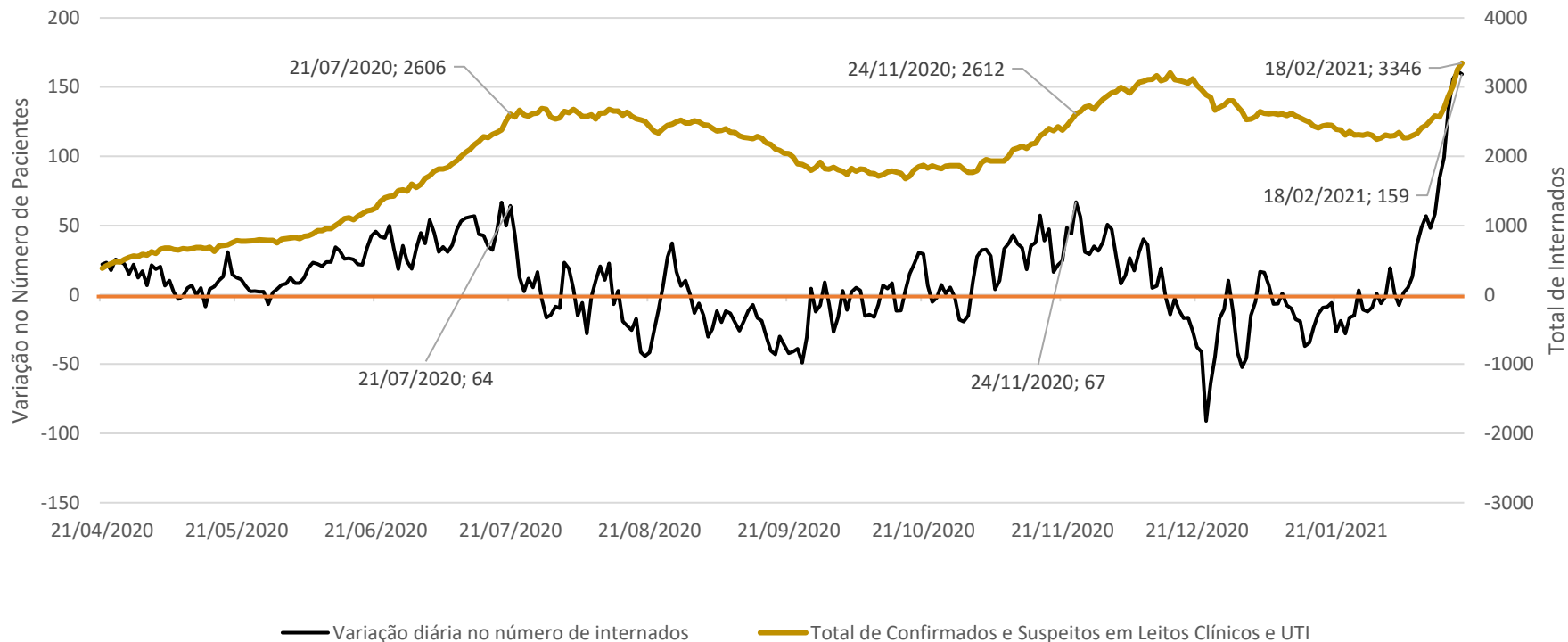
Média Móvel de 5 dias centralizada da variação diária do total de Confirmados e Suspeitos em Leitos Clínicos e UTI



Considerando a **variação diária de internados**, calculada como média móvel de 5 dias centralizada, nota-se que o aumento recente é **muito superior às maiores variações registradas até o momento**.

Crescimento recente e períodos anteriores

Atualizado em
19/02/2021



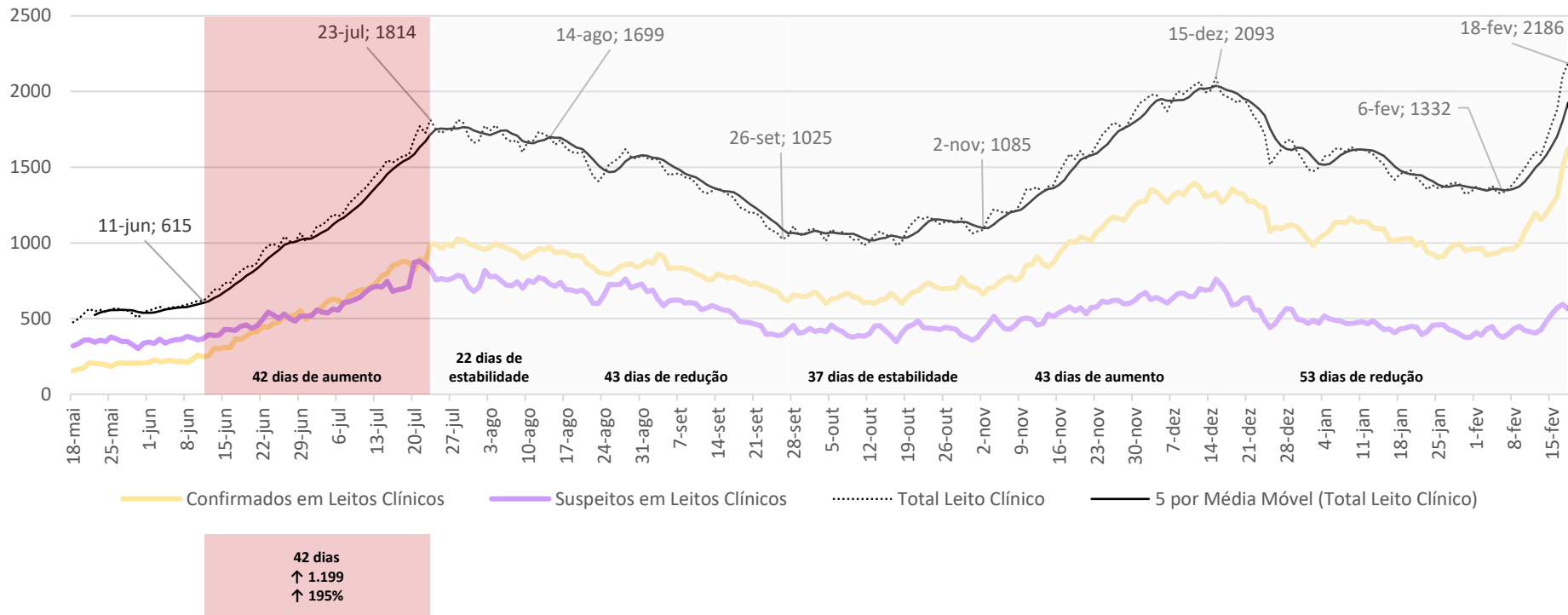
Chegamos ao nível mais alto de internados combinado com uma velocidade quase 2,4 vezes superior à maior registrada até o momento.

Dinâmica das Hospitalizações em Leito Clínico e UTI - RS

Hospitalizações – LEITOS CLÍNICOS

Atualizado em
19/02/2021

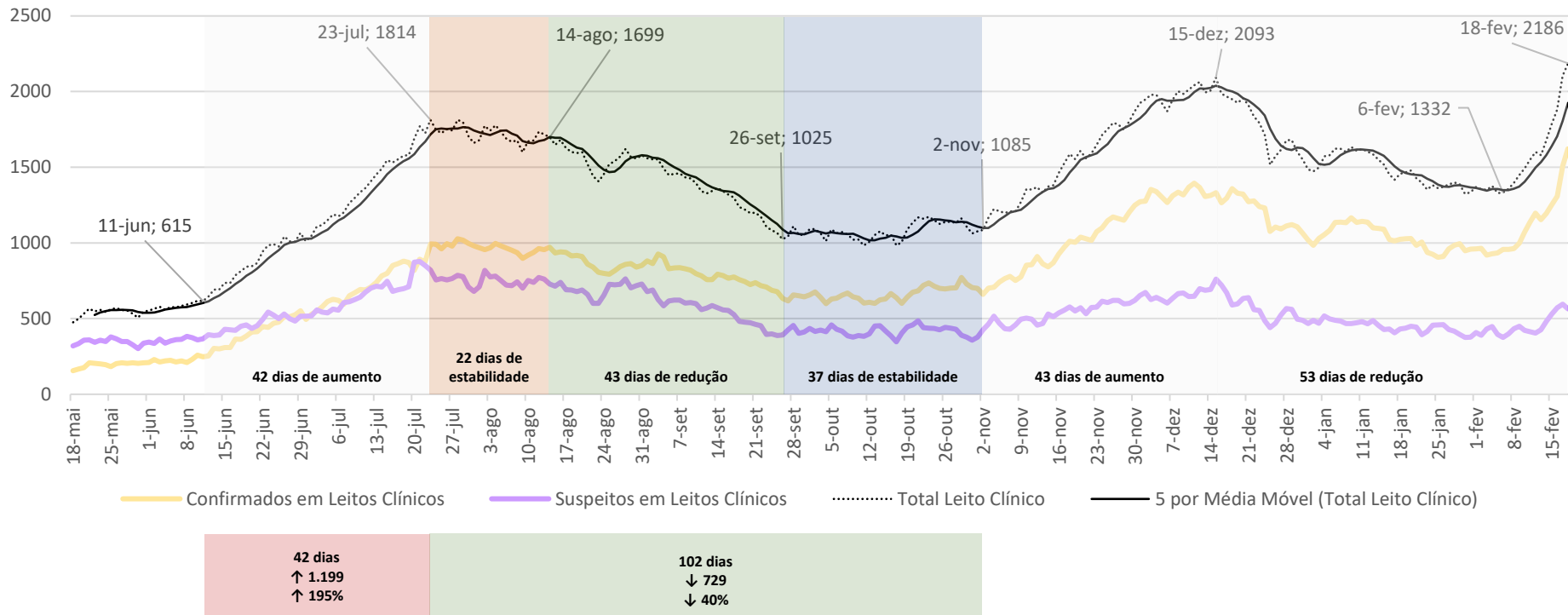
Leitos Clínicos



Hospitalizações – LEITOS CLÍNICOS

Atualizado em
19/02/2021

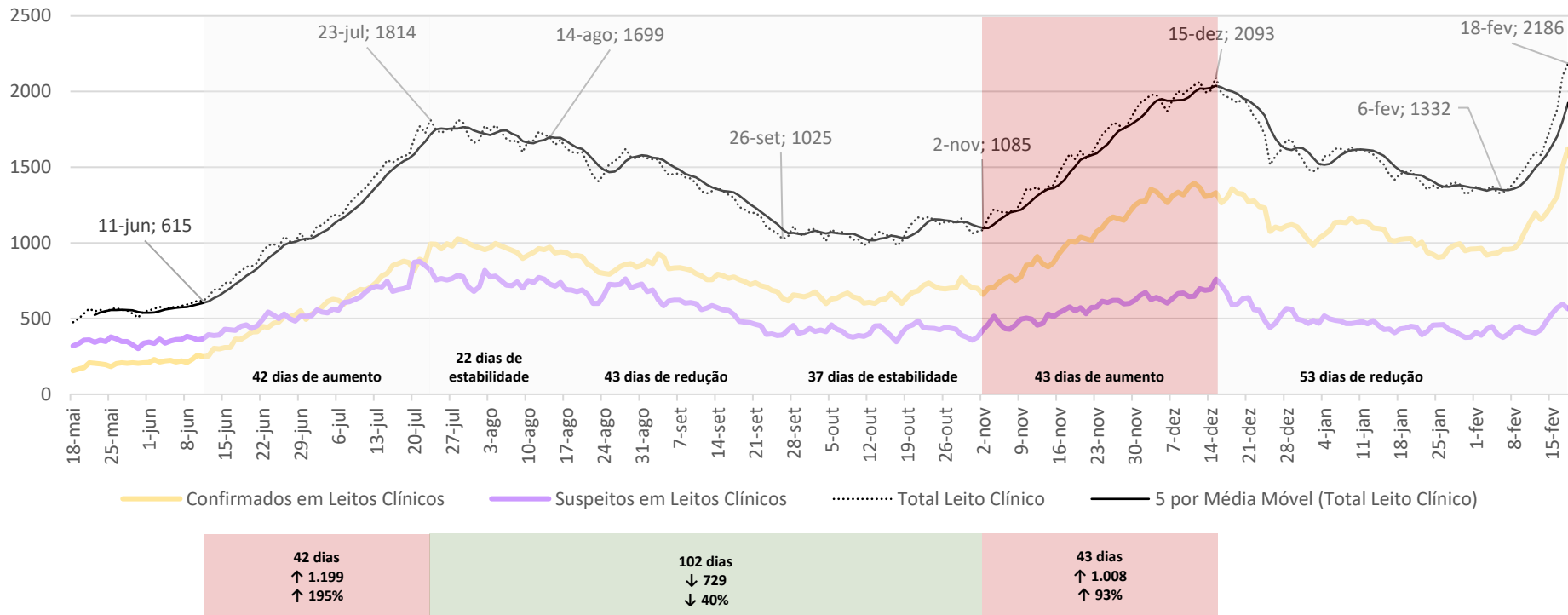
Leitos Clínicos



Hospitalizações – LEITOS CLÍNICOS

Atualizado em
19/02/2021

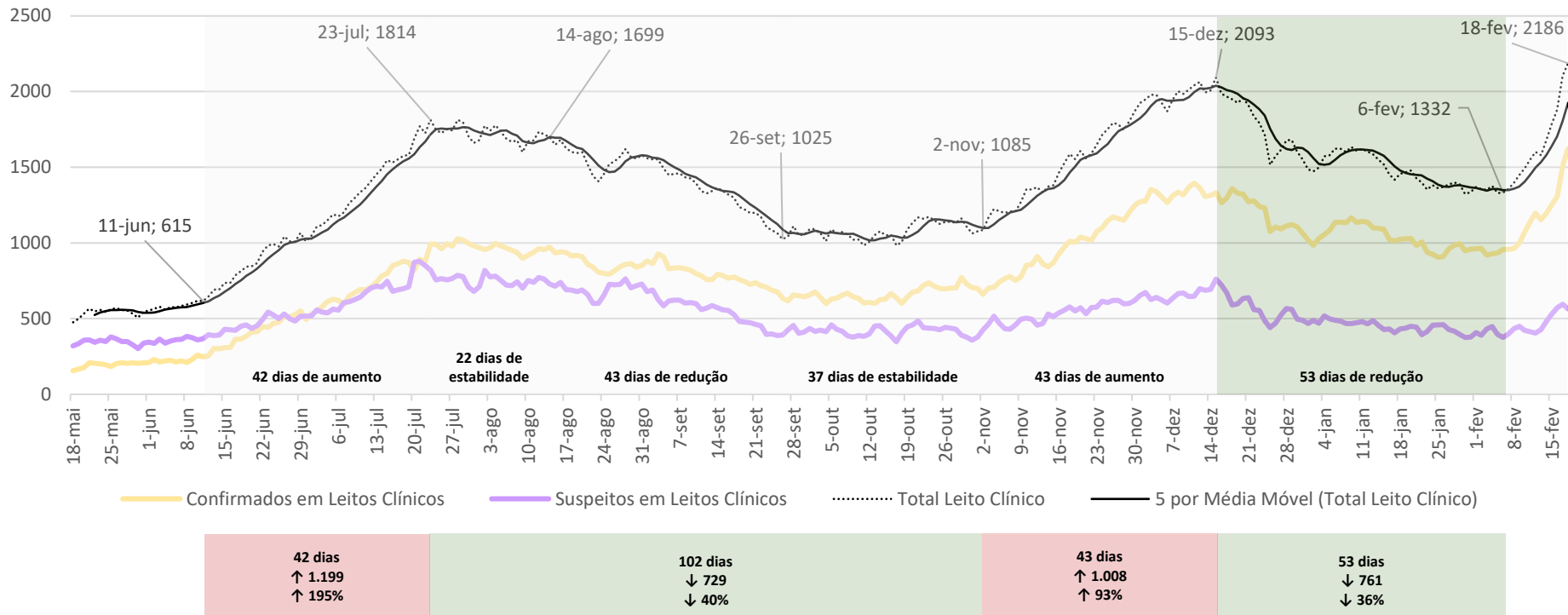
Leitos Clínicos



Hospitalizações – LEITOS CLÍNICOS

Atualizado em
19/02/2021

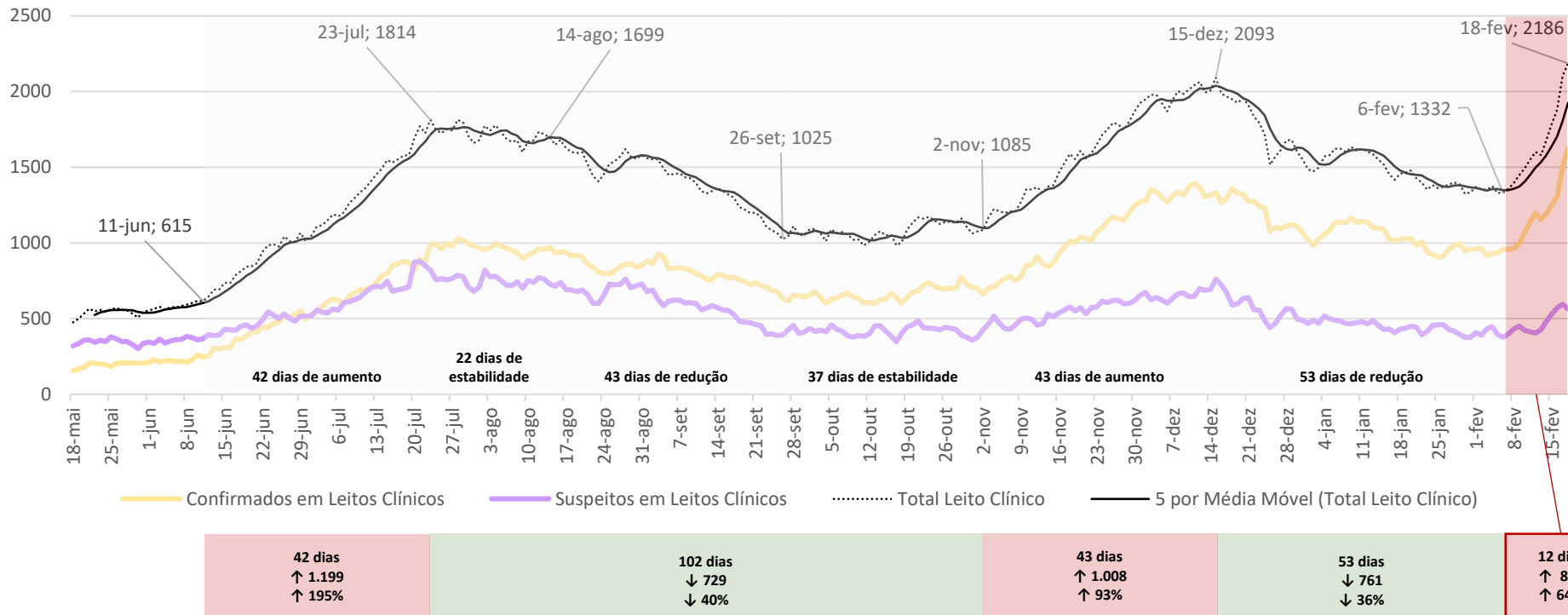
Leitos Clínicos



Hospitalizações – LEITOS CLÍNICOS

Atualizado em
19/02/2021

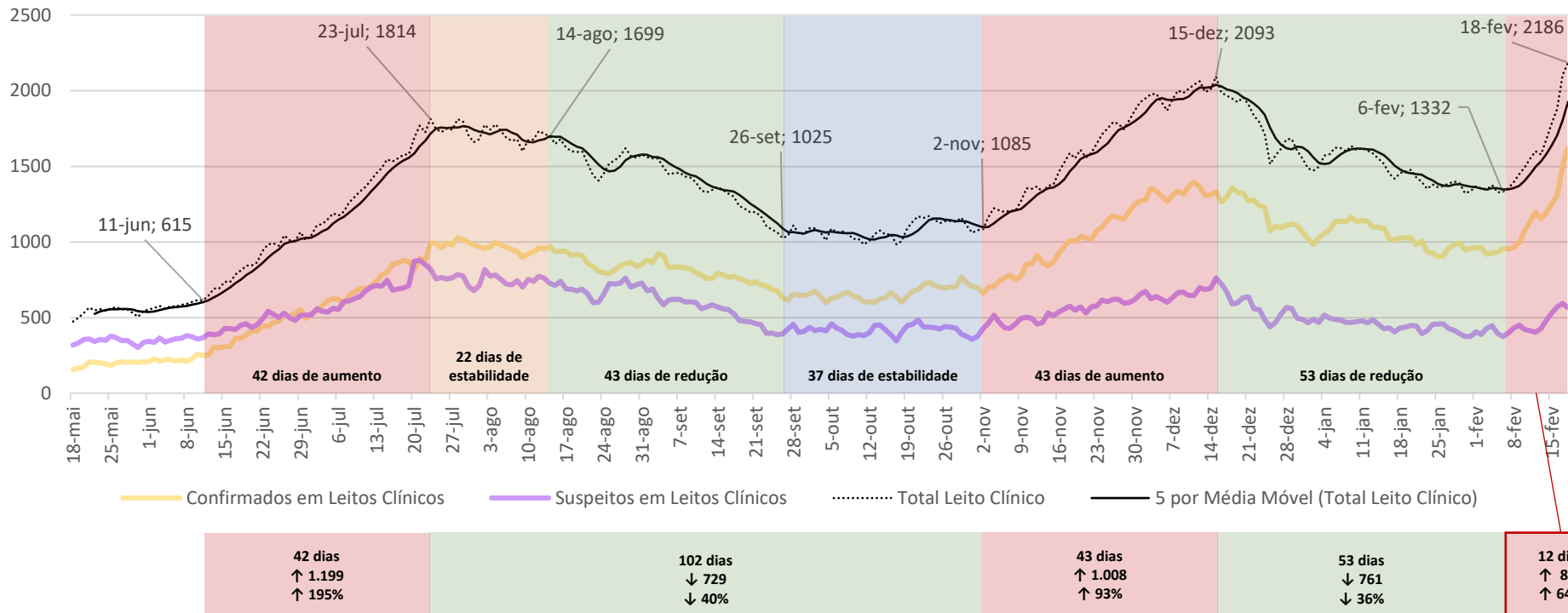
Leitos Clínicos



Hospitalizações – LEITOS CLÍNICOS

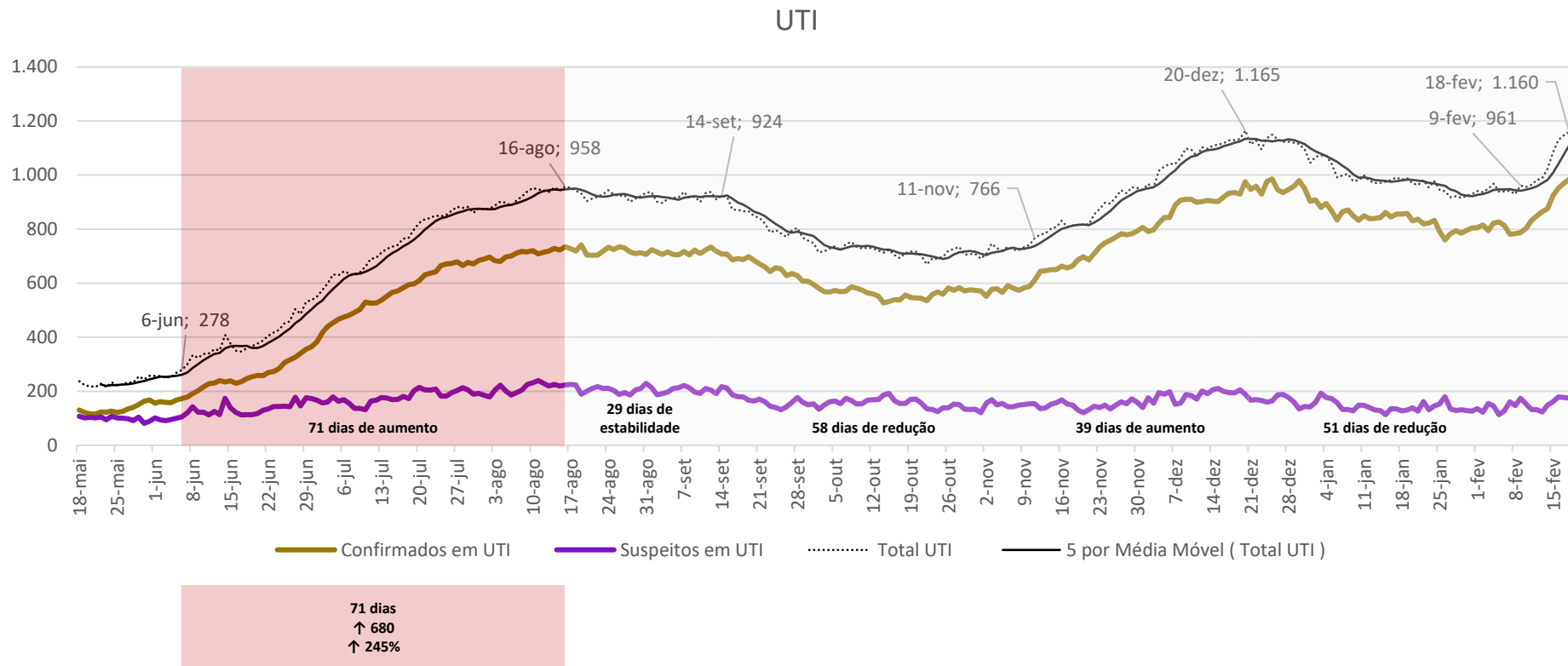
Atualizado em
19/02/2021

Leitos Clínicos



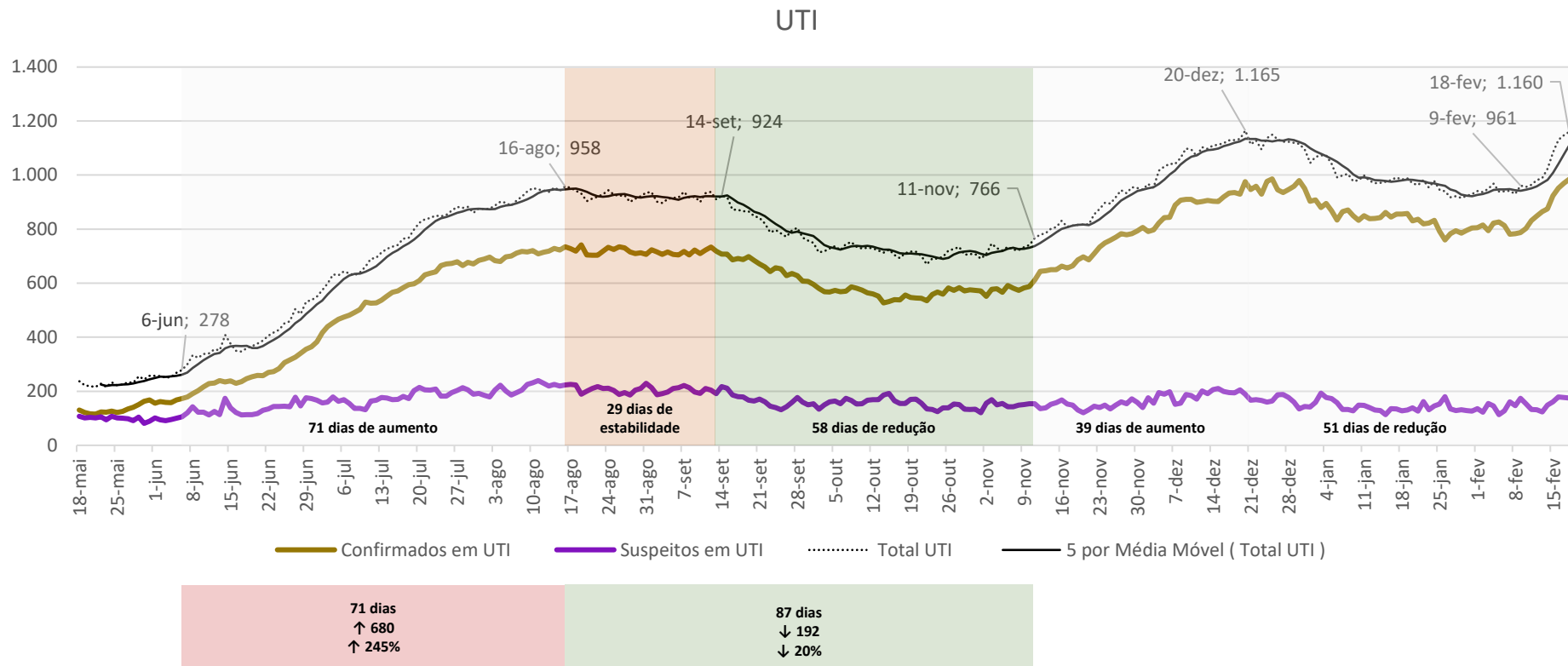
Hospitalizações - UTIs

Atualizado em
19/02/2021



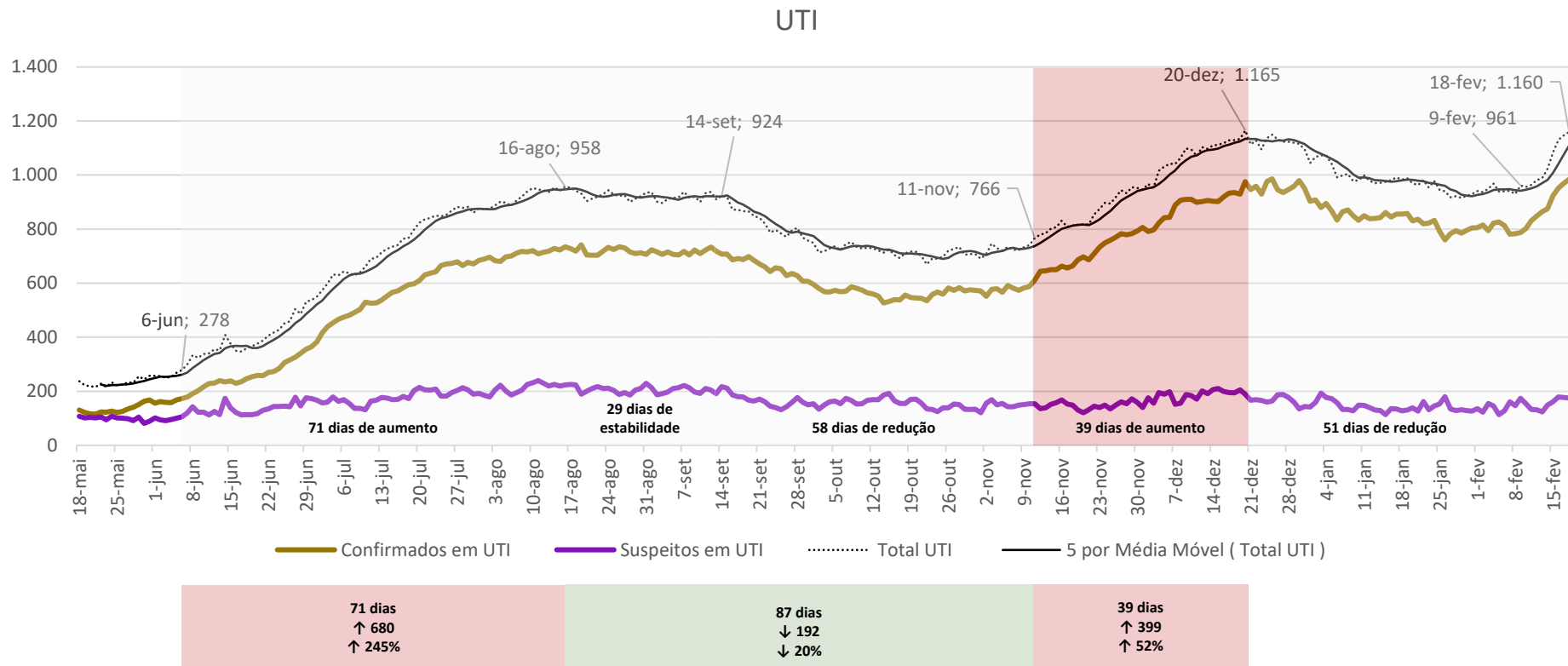
Hospitalizações - UTIs

Atualizado em
19/02/2021



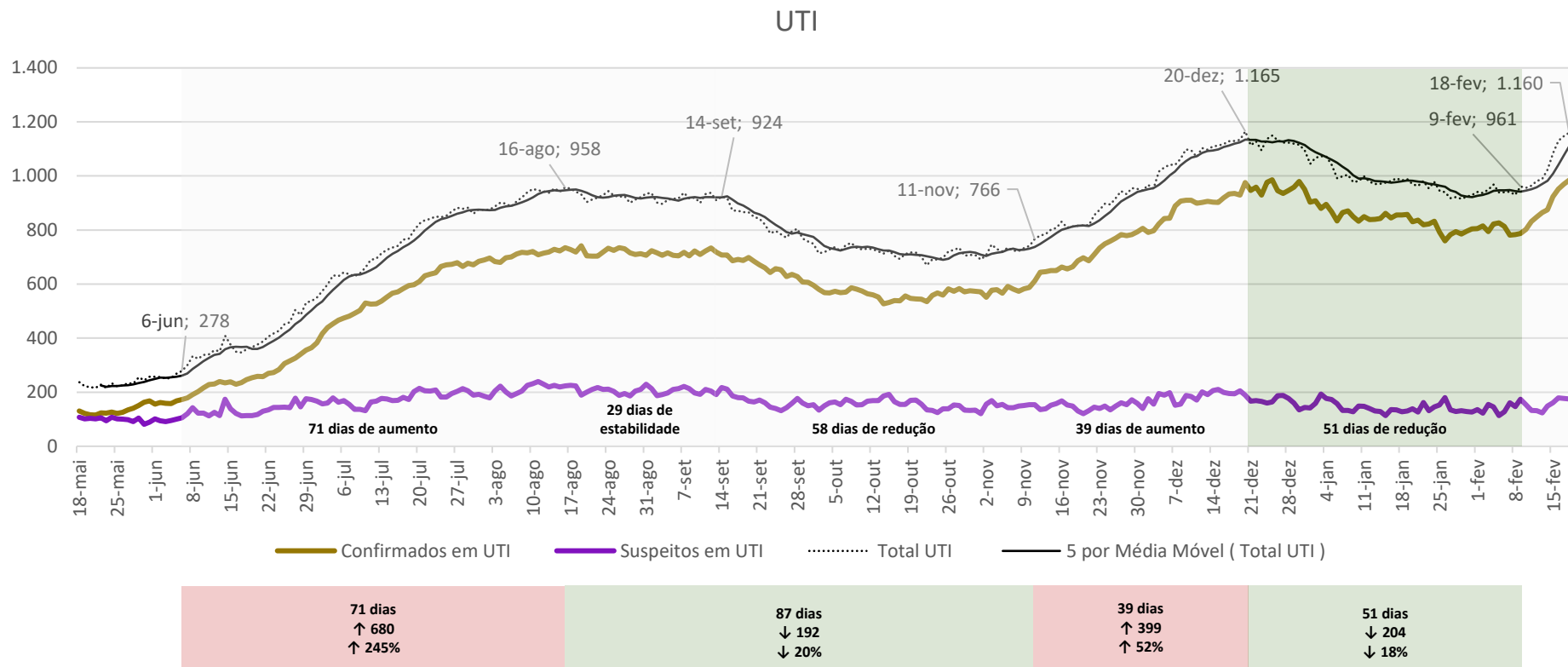
Hospitalizações - UTIs

Atualizado em
19/02/2021



Hospitalizações - UTIs

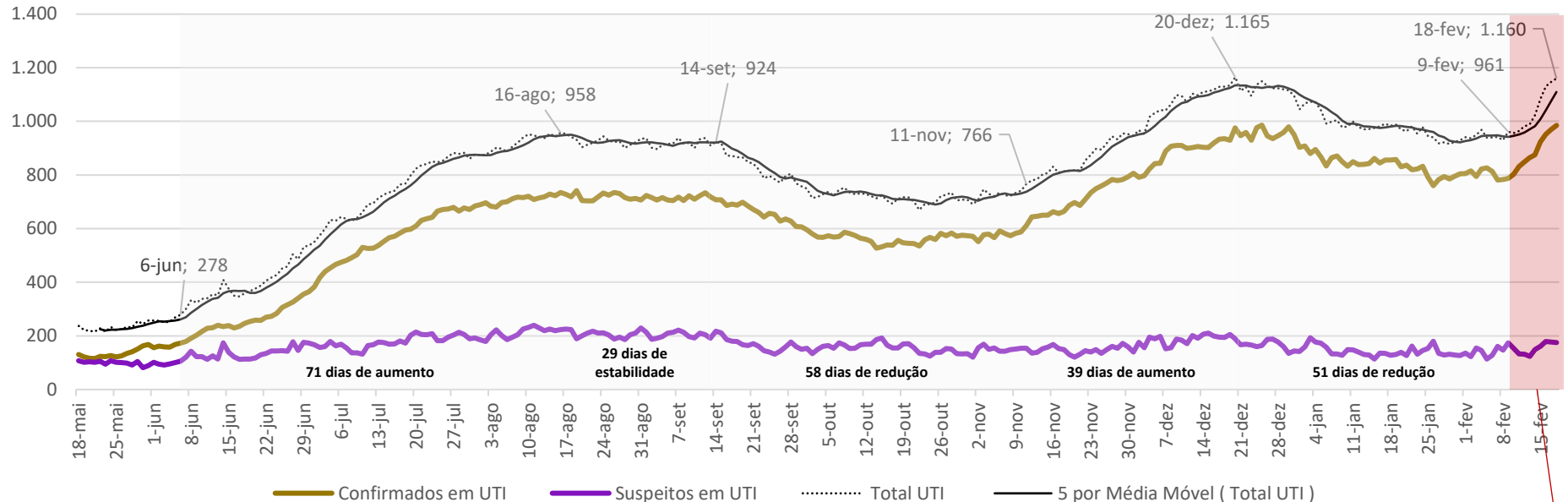
Atualizado em
19/02/2021



Hospitalizações - UTIs

Atualizado em
19/02/2021

UTI



71 dias
↑ 680
↑ 245%

87 dias
↓ 192
↓ 20%

39 dias
↑ 399
↑ 52%

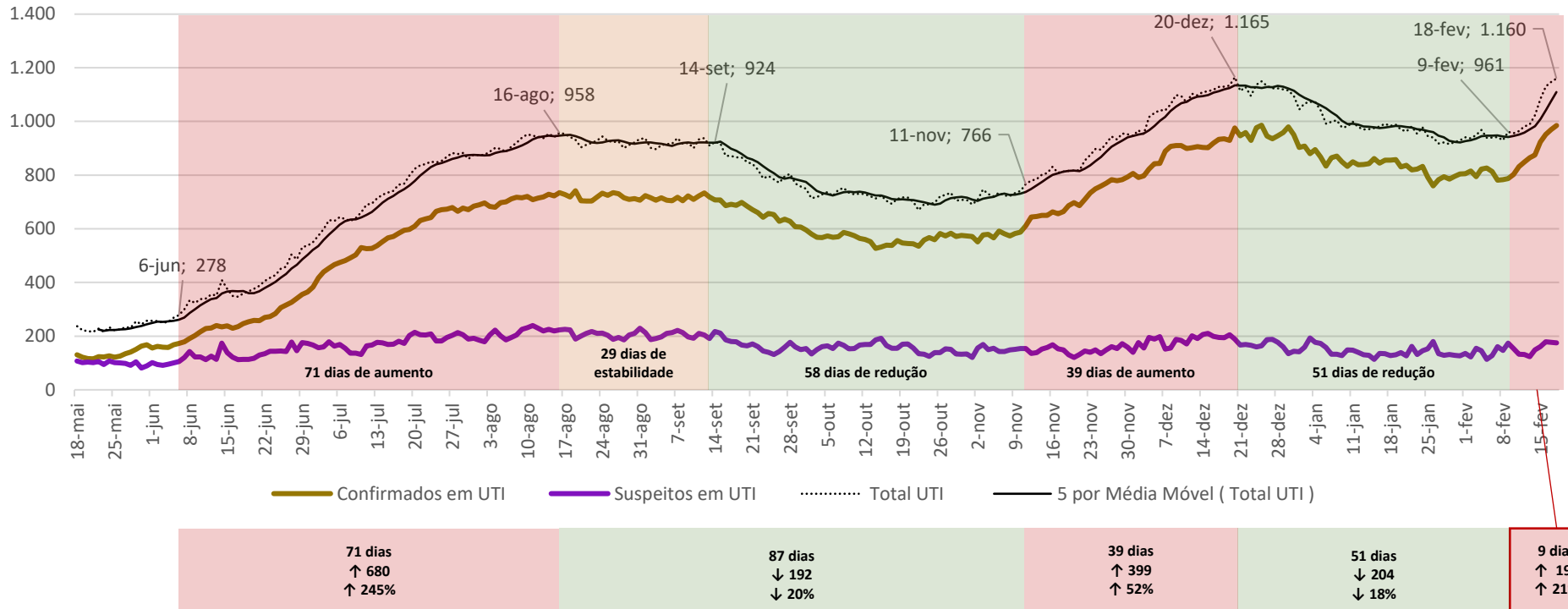
51 dias
↓ 204
↓ 18%

9 dias
↑ 199
↑ 21%

Hospitalizações - UTIs

Atualizado em
19/02/2021

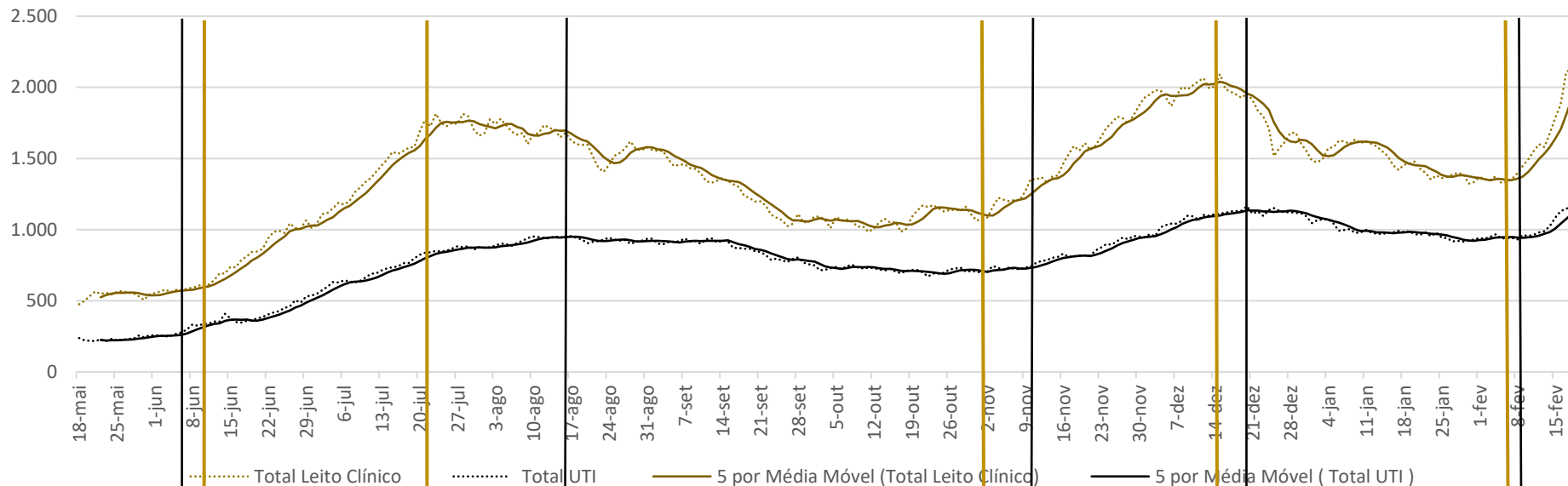
UTI



Hospitalizações – LEITOS CLÍNICOS e UTIs

Atualizado em
19/02/2021

Leito Clínico e UTI



LEITOS CLÍNICOS	42 dias ↑ 1.199 ↑ 195%	102 dias ↓ 729 ↓ 40%	43 dias ↑ 1.008 ↑ 93%	53 dias ↓ 761 ↓ 36%	12 dias ↑ 854 ↑ 64%
UTIs	71 dias ↑ 680 ↑ 245%	87 dias ↓ 192 ↓ 20%	39 dias ↑ 399 ↑ 52%	51 dias ↓ 204 ↓ 18%	9 dias ↑ 199 ↑ 21%

- Os dois ciclos anteriores de expansão em Leitos Clínicos duraram cerca de 42 dias e aumentaram em média 1.100 internados . **Em 12 dias do ciclo atual, crescemos cerca de 78% da média dos ciclos anteriores.**
- O primeiro ciclo de aumento nas UTIs foi mais demorado que o segundo, provavelmente devido ao aprendizado no tratamento adquirido com o decorrer da pandemia.
- Os ciclos de crescimento das UTIs iniciam pouco depois do aumento nos Leitos Clínicos e também finalizam depois.
- O aumento de pacientes no período de expansão tem sido maior do que a queda nos ciclos de redução. Dessa forma, o crescimento histórico ganha um aspecto de “escada”.

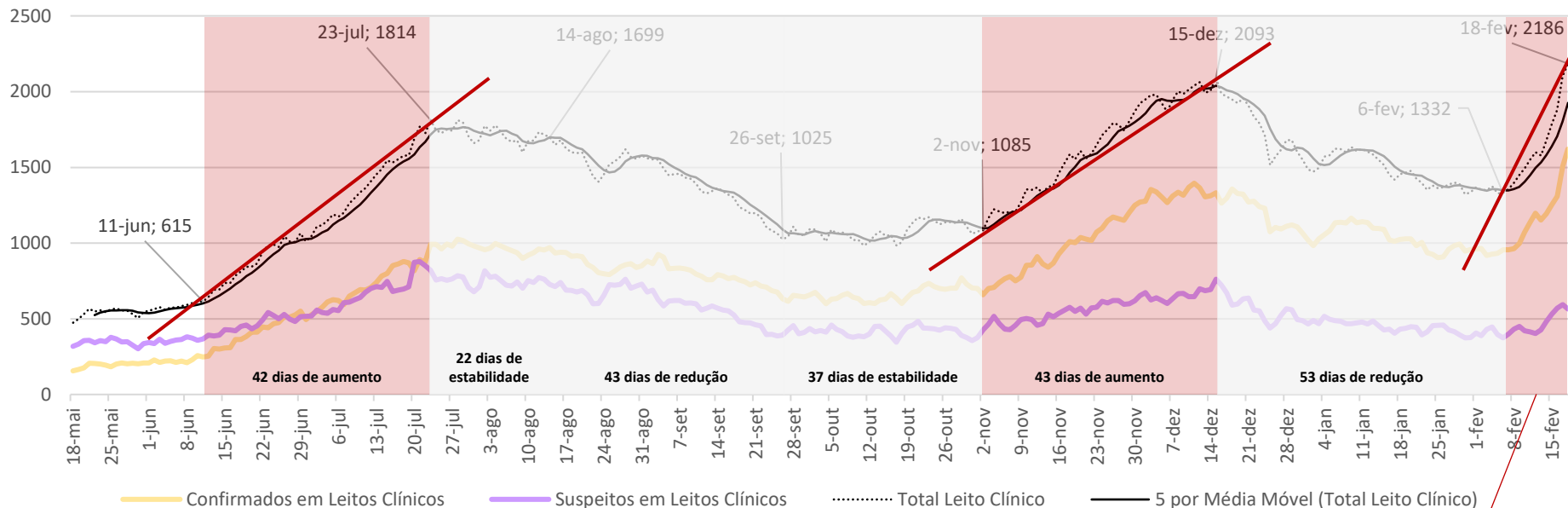


Comparação dos ciclos de crescimento das Hospitalizações em Leito Clínico e UTI - RS

Hospitalizações – LEITOS CLÍNICOS

Atualizado em
19/02/2021

Leitos Clínicos



42 dias
↑ 1.199
↑ 195%
Média: ↑ 28,5 internados
por dia

43 dias
↑ 1.008
↑ 93%
Média: ↑ 23,4 internados por
dia

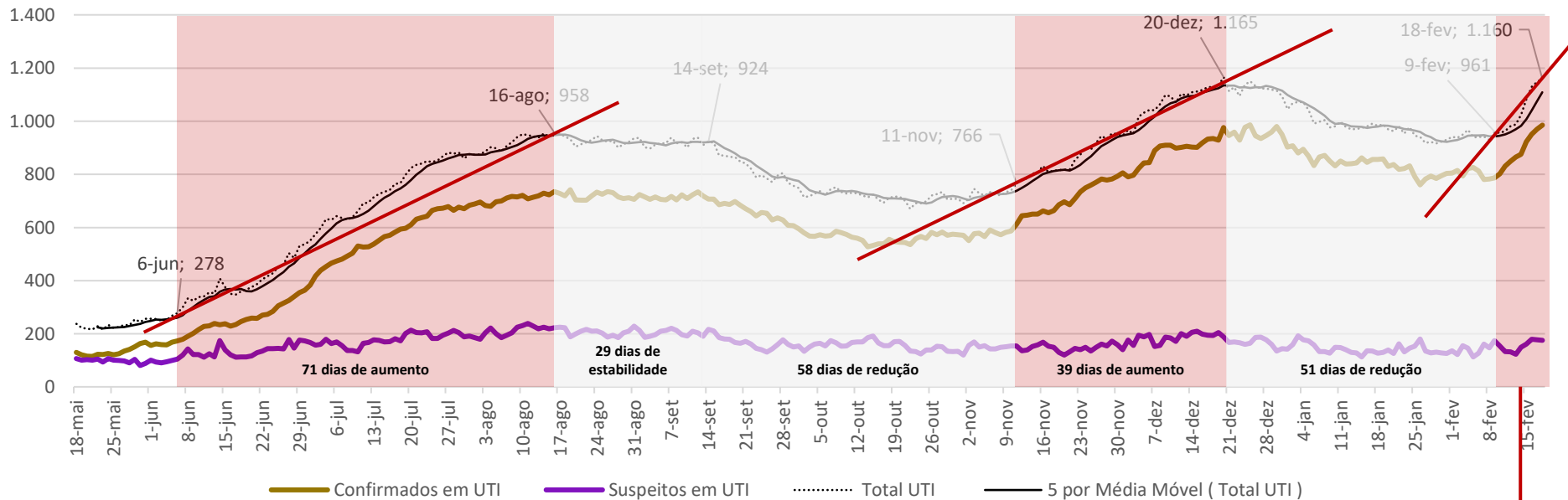
12 dias
↑ 854
↑ 64%
Média: ↑ 71 internados por dia

**Aumento hoje:
137 internados**

Hospitalizações - UTIs

Atualizado em
19/02/2021

UTI



71 dias
↑ 680
↑ 245%
Média: ↑ 9,6 internados por dia

39 dias
↑ 399
↑ 52%
Média: ↑ 10,2 internados por dia

9 dias
↑ 199
↑ 21%
↑ Média: ↑ 22,1 internados por dia

**Aumento hoje:
31 internados**

- A taxa atual de crescimento nos **Leitos Clínicos é 2,7 vezes superior** à média dos ciclos anteriores
- A taxa atual de crescimento nas **UTIs é 2,2 vezes superior** à média dos ciclos anteriores.
- Esta elevada taxa de crescimento ocorre sobre o **nível mais alto** de internados em **Leitos Clínicos** e em **UTI**.

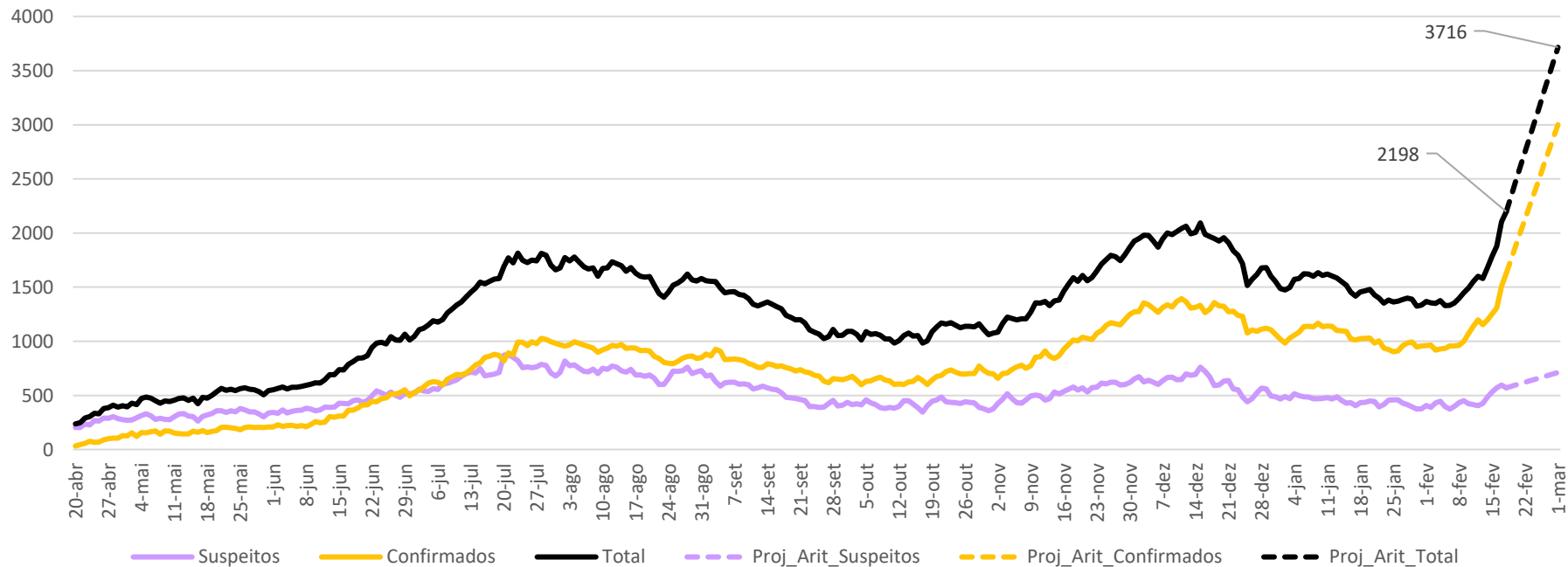


Projeções Aritméticas de crescimento

Projeção Aritmética – Leitos Clínicos

Atualizado em
19/02/2021

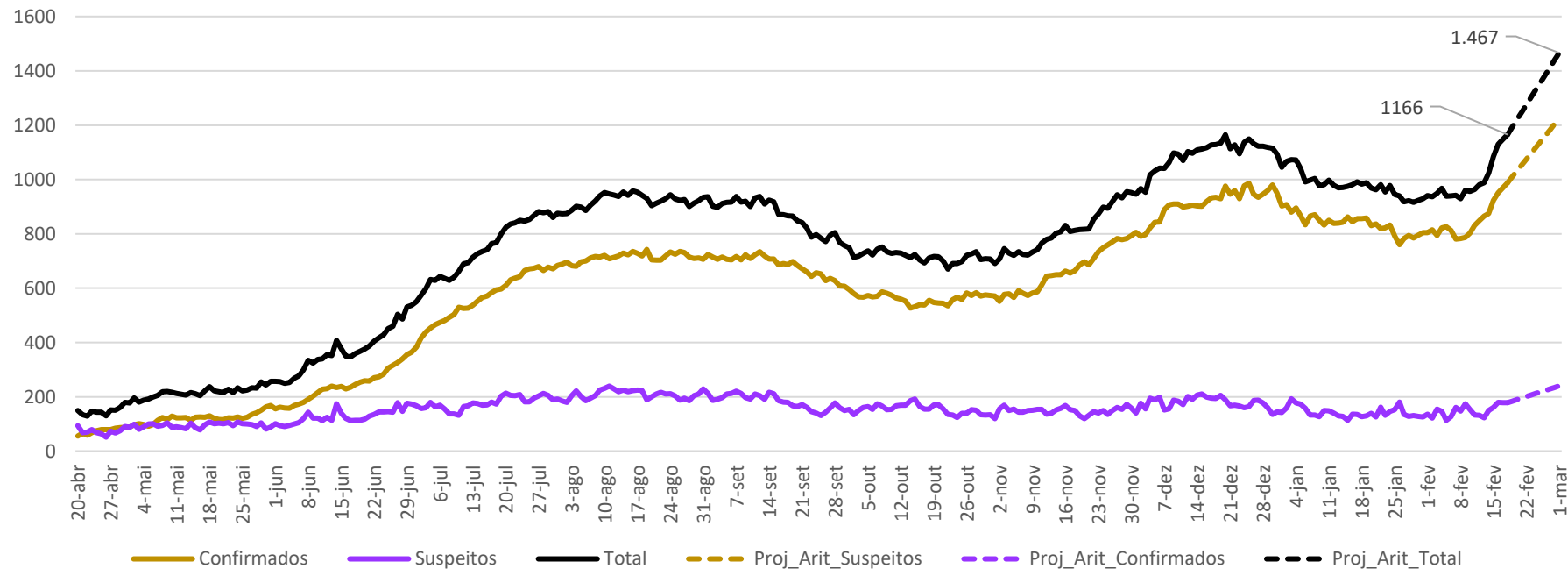
Projeções aritméticas de crescimento, com base na evolução dos últimos três dias



Projeção Aritmética - UTIs

Atualizado em
19/02/2021

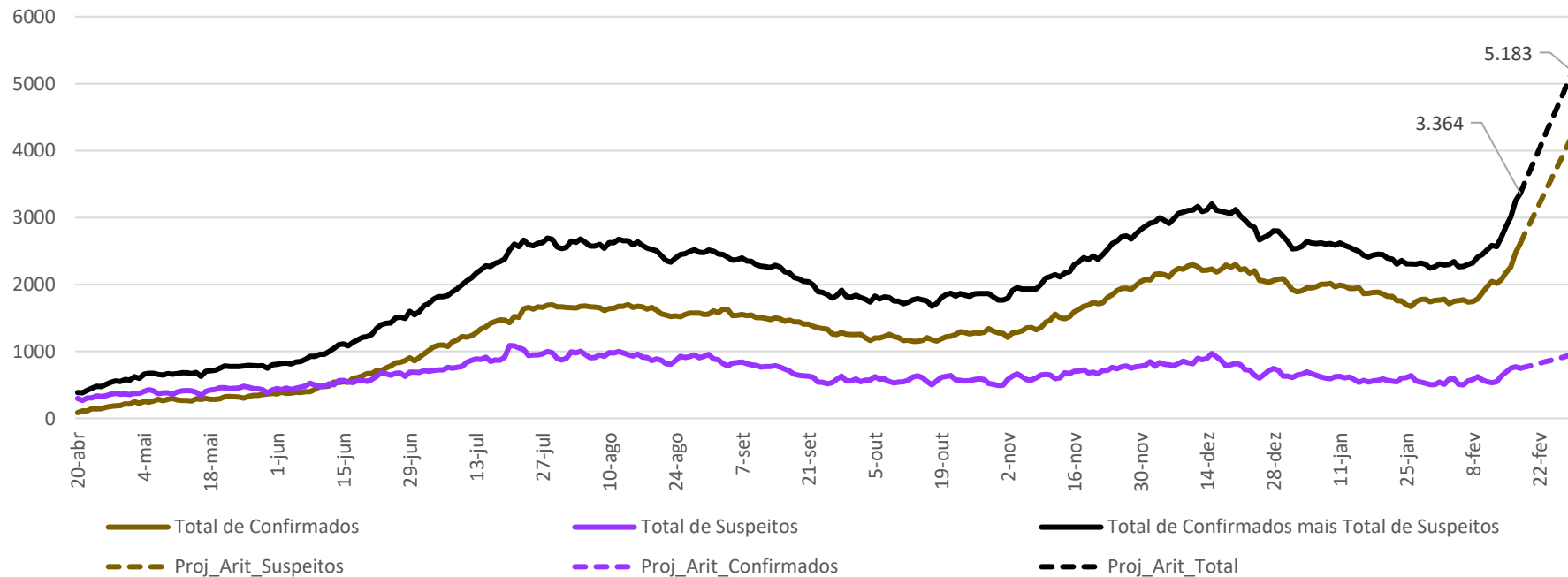
Projeções aritméticas de crescimento, com base na evolução dos últimos três dias



Projeção Aritmética – Total de Internados

Atualizado em
19/02/2021

Projeções aritméticas de crescimento, com base na evolução dos últimos três dias



GOVERNO DO ESTADO DO RIO GRANDE DO SUL

Governador: Eduardo Leite

Vice-Governador: Ranolfo Vieira Júnior

GABINETE DE CRISE PARA O ENFRENTAMENTO DA EPIDEMIA COVID-19

COMITÊ DE DADOS

Coordenador: Luís Lamb

SECRETARIA DE PLANEJAMENTO, GOVERNANÇA E GESTÃO - SPGG

Secretário: Claudio Leite Gastal

Secretária Adjunta: Izabel Matte

DEPARTAMENTO DE ECONOMIA E ESTATÍSTICA

DEPARTAMENTO DE PLANEJAMENTO GOVERNAMENTAL

ASSESSORIA DE GABINETE

ASSESSORIA DE COMUNICAÇÃO

SECRETARIA DE ESTADO DA SAÚDE - SES

Secretária: Arita Bergmann

Secretária-Adjunta: Aglaé Regina da Silva

DEPARTAMENTO DE ASSISTÊNCIA HOSPITALAR E AMBULATORIAL

DEPARTAMENTO DE AÇÕES EM SAÚDE

DEPARTAMENTO DE AUDITORIA DO SUS

DEPARTAMENTO DE REGULAÇÃO ESTADUAL

CENTRO ESTADUAL DE VIGILÂNCIA EM SAÚDE

GOV
RS

NOVAS FAÇANHAS

NO PLANEJAMENTO,
GOVERNANÇA E GESTÃO
NA SAÚDE



Atualizado em:
19/02/2021

