

# **RS** *parcerias*

**Programa de Concessões e  
Parcerias Público-Privadas**



GOVERNO DO ESTADO  
RIO GRANDE DO SUL

# AGENDA

**1.LANÇAMENTO DE PROJETOS**

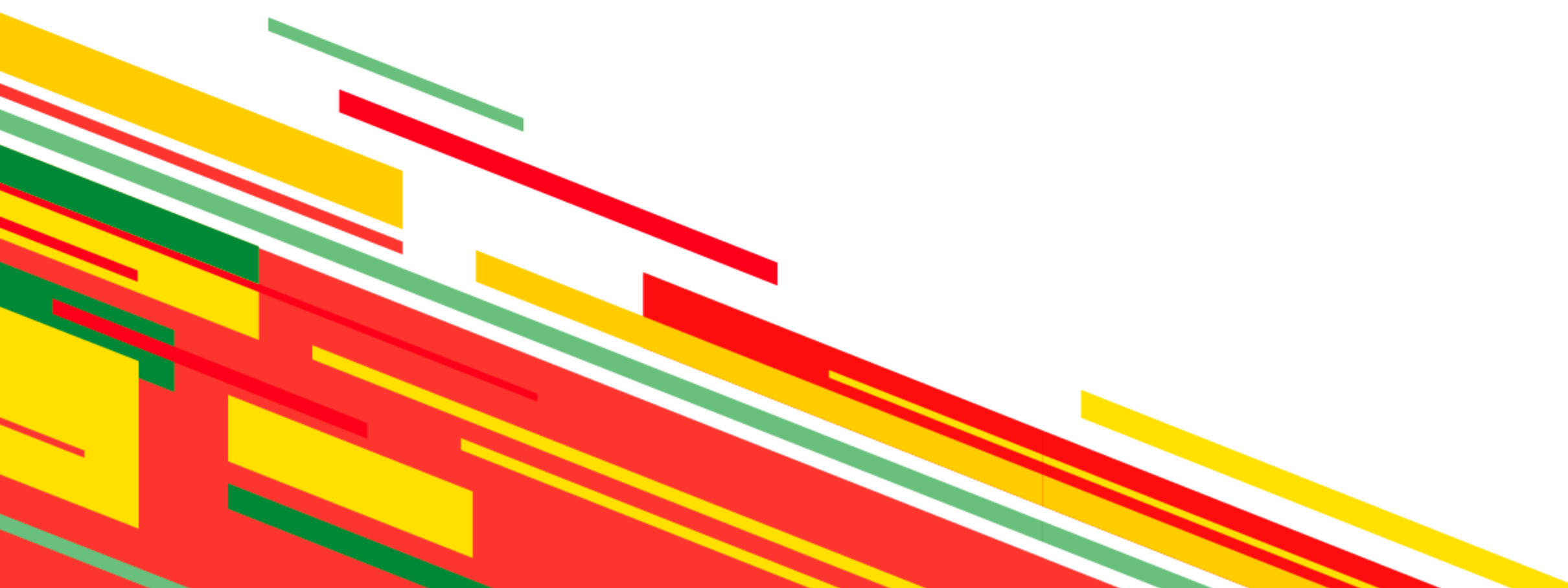
**2.POTENCIAIS CONCESSÕES**

**3.POTENCIAIS PARCERIAS**

**4.PPP DA CORSAN**



# 1. LANÇAMENTO DE PROJETOS



## QUATRO PROJETOS:

**Rodovia RSC-287**

**2,2 bilhões**

**Rodovia ERS-324**

**1,1 bilhões**

**Estação Rodoviária de Porto Alegre**

**76 milhões**

**Parque Zoológico de Sapucaia do Sul**

**59 milhões**

**Total de Investimentos Captados**

**3,4 bilhões**

# RODOVIAS RSC-287 - CONCESSÃO COMUM



**DUPLICAÇÃO**  
Trechos urbanos 05 anos  
Extensão total 11 anos

<b>Extensão 204,51 KM</b>	
<b>Período de Concessão</b>	<b>30 anos</b>
<b>Investimentos em Obras</b>	<b>R\$ 2.276.681.392,94</b>
<b>Despesas Operacionais</b>	<b>R\$ 1.565.079.804,99</b>
<b>Praças de Pedágio</b>	<b>05</b>
<b>Próxima Fase</b>	<b>Consulta Pública</b>

Tarifa quilométrica **R\$ 0,145**

Cobertura quilométrica **40,90 km**

Tarifa de pedágio **R\$ 5,93**

# RODOVIAS ERS-324 - CONCESSÃO COMUM



**EXECUÇÃO**  
Contornos Vila Maria e Casca  
06 anos  
**DUPLICAÇÃO**  
Trecho Urbano  
07anos  
Trecho Total  
ao longo da concessão

<b>Extensão 115,3 KM</b>	
<b>Período de Concessão</b>	<b>30 anos</b>
<b>Investimentos em Obras</b>	<b>R\$ 1.091.085.829,18</b>
<b>Despesas Operacionais</b>	<b>R\$ 934.004.410,40</b>
<b>Praças de Pedágio</b>	<b>02</b>
<b>Próxima Fase</b>	<b>Consulta Pública</b>

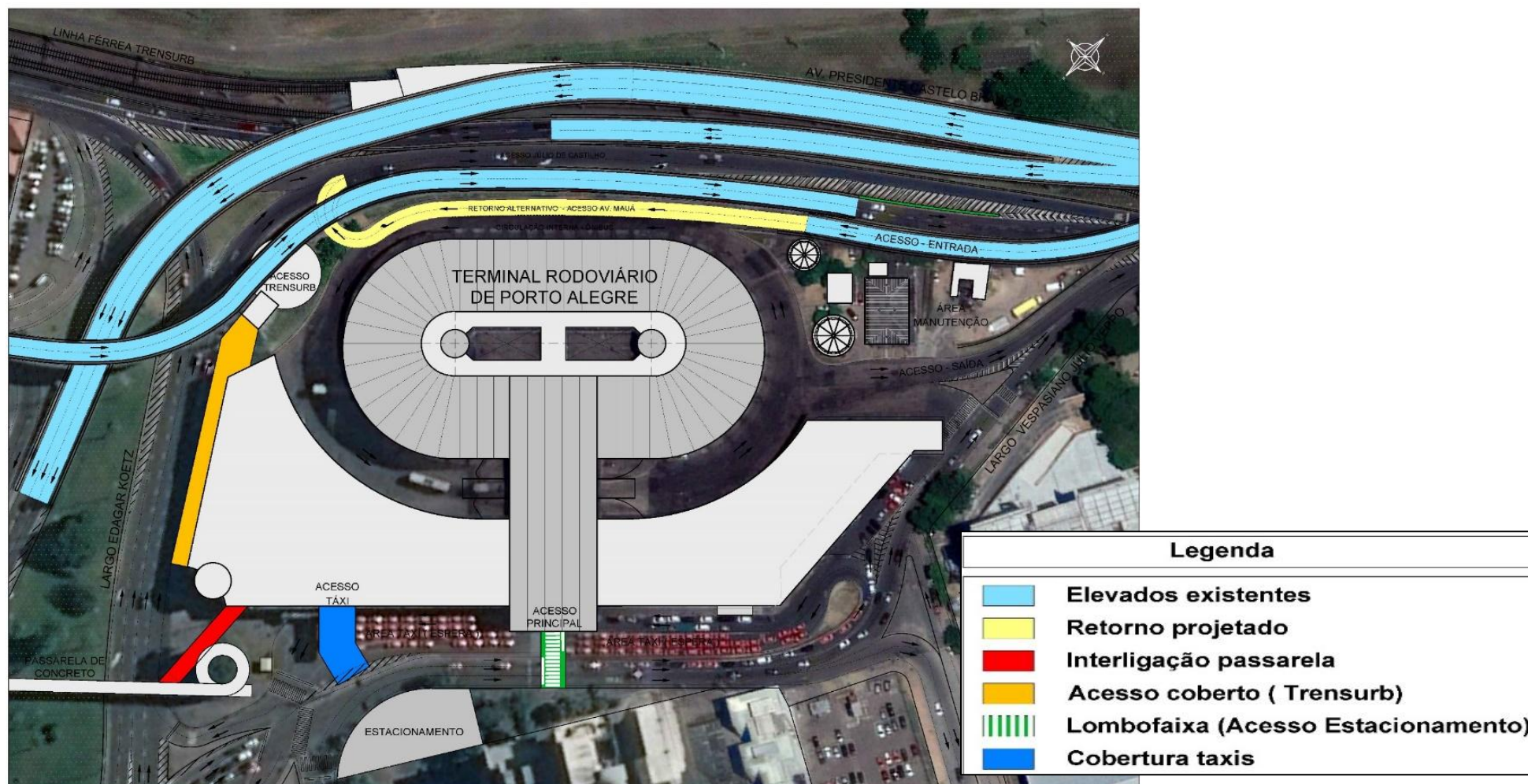
Tarifa quilométrica **R\$ 0,167**

Cobertura quilométrica **57,65 km**

Tarifa de pedágio **R\$ 9,64**



# ESTAÇÃO RODOVIÁRIA DE PORTO ALEGRE



70% das Obras e Equipamentos  
03 anos  
Controle do desempenho da Concessionária  
Satisfação do Usuário

## INVESTIMENTOS

- Qualificação do mix de lojas
- Climatização de salas de espera
- Escadas rolantes e elevadores para PNE
- Sistemas de segurança e monitoramento
- Cobertura no embarque de táxi
- Cobertura no acesso ao Trensurb
- Retorno alternativo para Av. Mauá
- Lombofaixa de acesso a estacionamentos
- Interligação com a passarela

## CONCESSÃO COMUM

<b>Período de Concessão</b>	<b>25 anos</b>
<b>Investimentos em Obras</b>	<b>R\$ 76.723.180,65</b>
<b>Despesas Operacionais</b>	<b>R\$ 462.599.153,94</b>
<b>Julgamento das Propostas</b>	<b>Maior outorga - Mínimo 10 milhões</b>
<b>Próxima Fase</b>	<b>Consulta Pública</b>

## SERVIÇOS

- Vendas de passagens presenciais e on-line
- Despacho de encomendas
- Serviços aos usuários: alimentação, informações e guarda-volumes
- Operação de embarque e desembarque
- Manutenção, conservação
- Limpeza das instalações
- Serviço de segurança

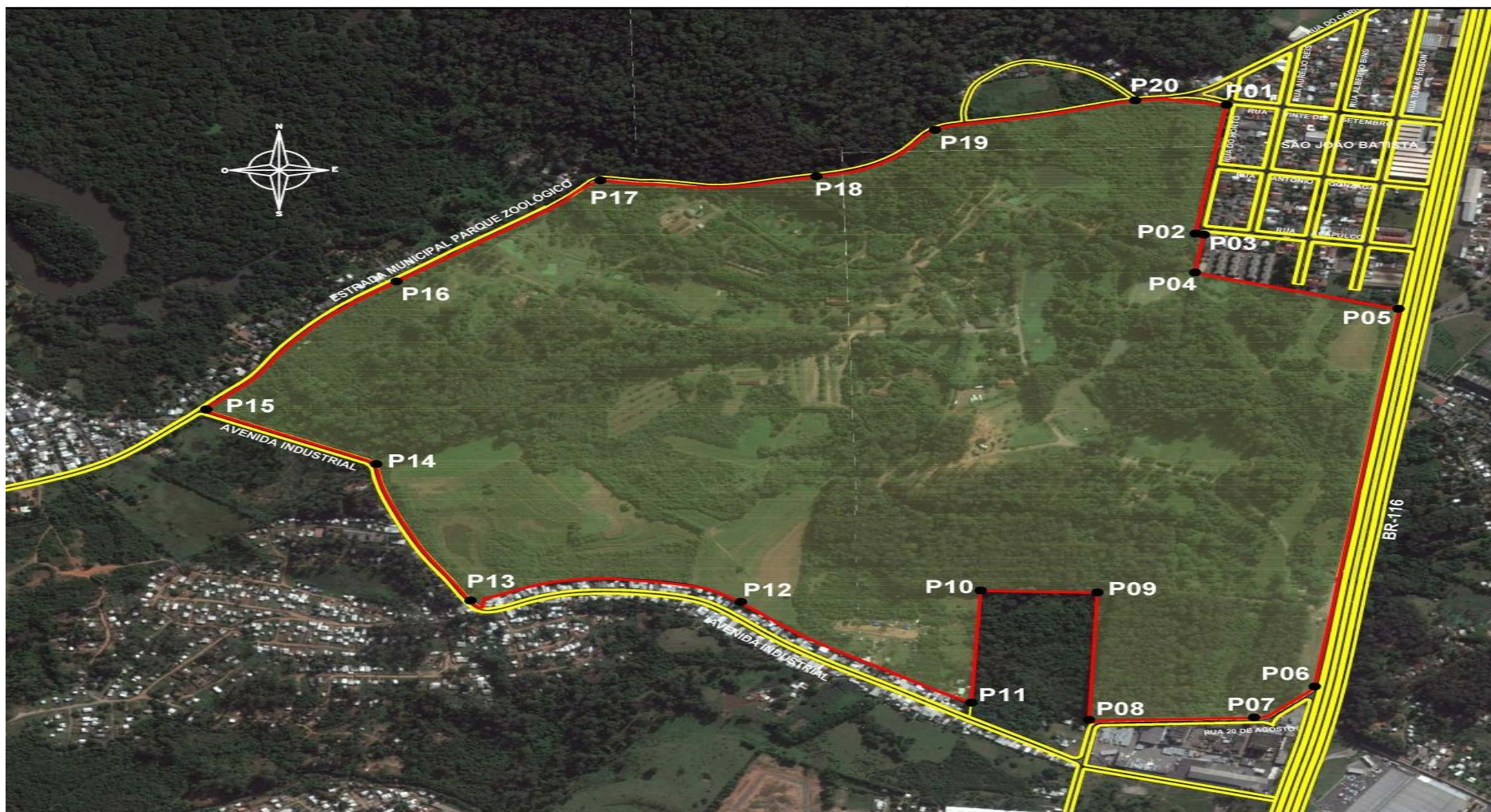


# MAQUETE ELETRÔNICA DO PROJETO





# PARQUE ZOOLÓGICO DE SAPUCAIA DO SUL



60% das Obras  
 03 anos  
 Controle do desempenho da Concessionária  
 Satisfação do Usuário  
 Qualidade do tratamento dos animais

## INVESTIMENTOS

- Qualificação dos espaços dos animais
- Número mínimo por espécie
- Qualificação dos serviços veterinários
- Novos estacionamentos
- Construção da Vila de Entrada
- Novos banheiros e lojas
- Praça de alimentação
- Modernização do restaurante

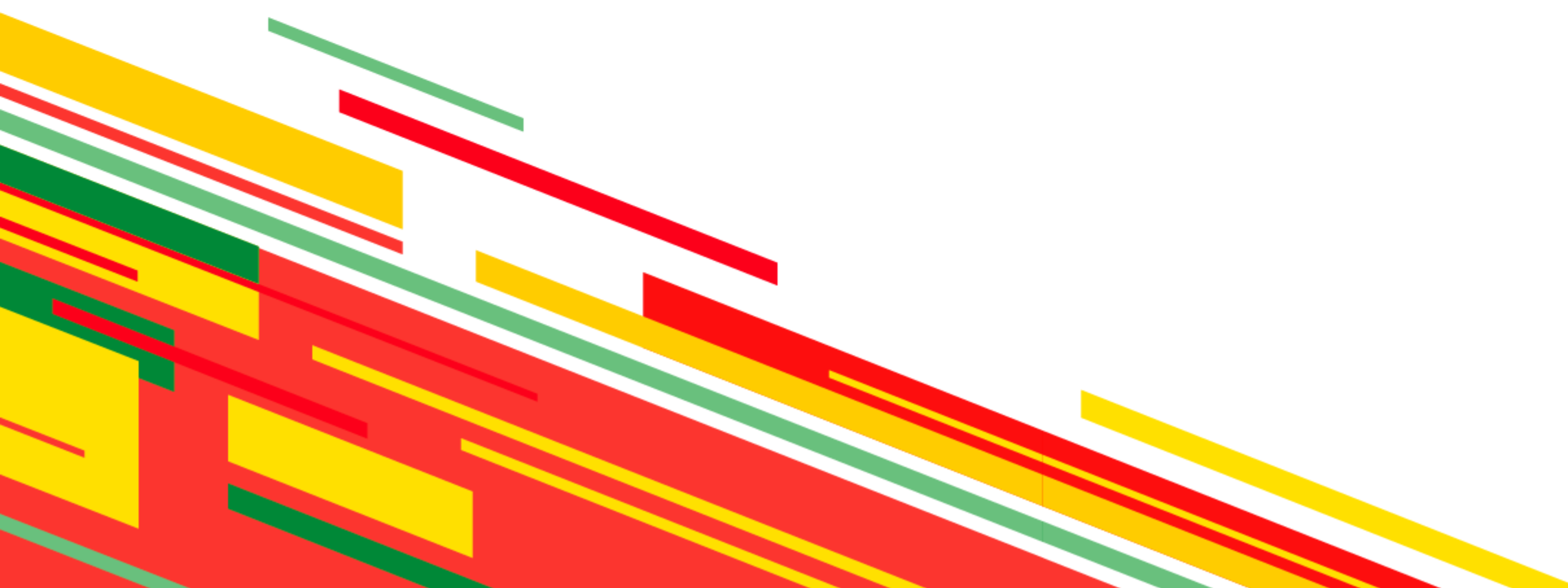
## SERVIÇOS

- Proximidade dos usuários com os animais
- Trenzinho
- Safari
- Fazendinha
- Arvorismo

## CONCESSÃO BEM PÚBLICO - 159 hectares

<b>Período de Concessão</b>	<b>30 anos</b>
<b>Investimentos em Obras</b>	<b>R\$ 59.366.000,00</b>
<b>Despesas Operacionais</b>	<b>R\$ 440.204.454,00</b>
<b>Julgamento das Propostas</b>	<b>Maior outorga</b>
<b>Próxima Fase</b>	<b>Publicação Edital</b>

## 2. POTENCIAIS CONCESSÕES





# A IMPORTÂNCIA DO PELT



É um estudo técnico, financiado com recursos do Banco Mundial, elaborado para definir a visão de futuro e as estratégias de intervenção na logística de transportes

Indica investimentos racionais na infraestrutura de transportes e obras com relevância e impacto socioeconômico

Incentiva a integração modal e o uso das malhas hidroviária e ferroviária

Assinala qualificação da malha rodoviária, hidroviária e ferroviária

Aponta estratégias para aumentar a eficiência do sistema de transportes

Disponibiliza banco de dados e compartilhamento de informações



# DIAGNÓSTICO DO PLANO



**36,8 bi**

**Investimentos Necessários  
2014-2039  
(Estadual e Federal)**

25,8 bi em rodovias

8,2 bi em ferrovias

2,4 bi em aeroportos

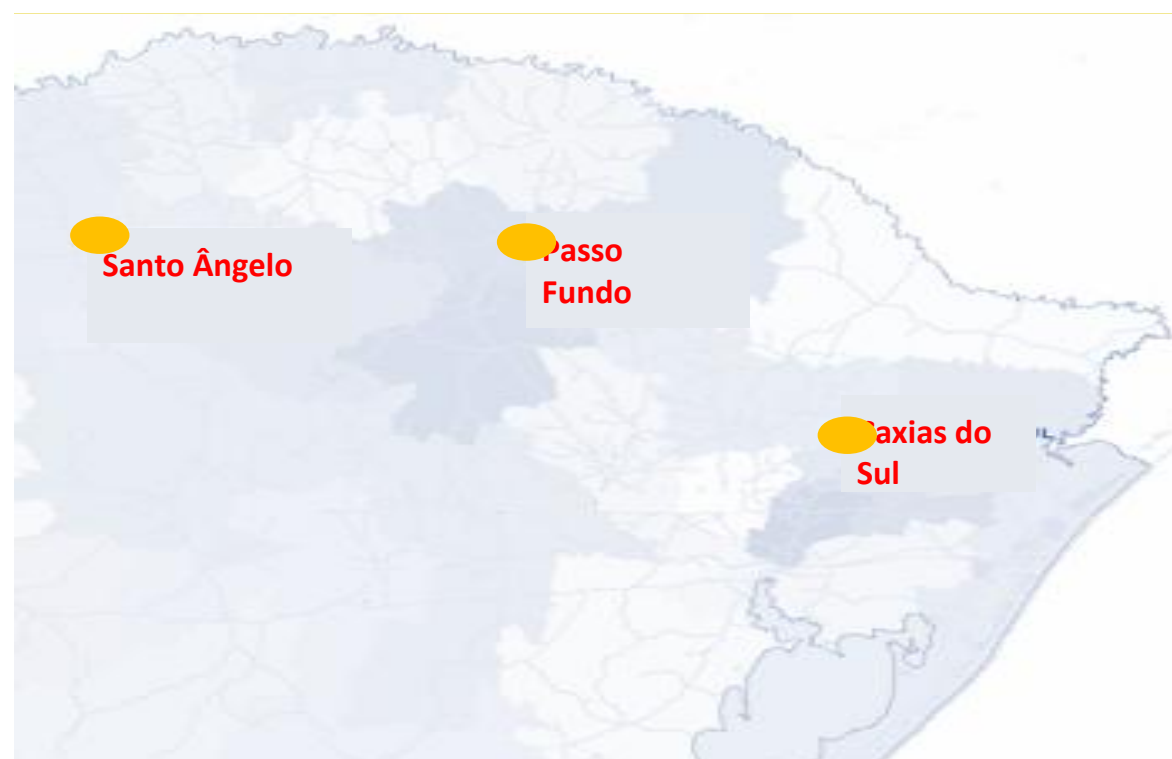
400 milhões em hidrovias

# HIDROVIAS, PORTO E TERMINAIS



HIDROVIAS	PORTO DE RIO GRANDE
LAGOA DOS PATOS	43 MILHÕES TON. DE CARGA
LAGO GUAÍBA	<b>INVESTIMENTOS</b> <b>R\$ 30 milhões</b>
RIO JACUÍ	
RIO TAQUARÍ	<b>TERMINAIS PORTUÁRIOS</b>
RIO GRAVATAÍ	PORTO ALEGRE
RIO DOS SINOS	PELOTAS
RIO CAÍ	ESTRELA
SÃO GONÇALO	CACHOEIRA DO SUL
<b>INVESTIMENTOS</b> <b>R\$ 233,6 milhões</b>	<b>INVESTIMENTOS</b> <b>R\$ 59,5 milhões</b>
<b>INVESTIMENTO TOTAL</b> <b>R\$ 323,1 milhões</b>	

# AEROPORTOS REGIONAIS



## AEROPORTOS

PASSO FUNDO

CAXIAS DO SUL

SANTO ÂNGELO

## INVESTIMENTO NA AVIAÇÃO REGIONAL

AMPLIA ROTAS DE VOOS REGULARES

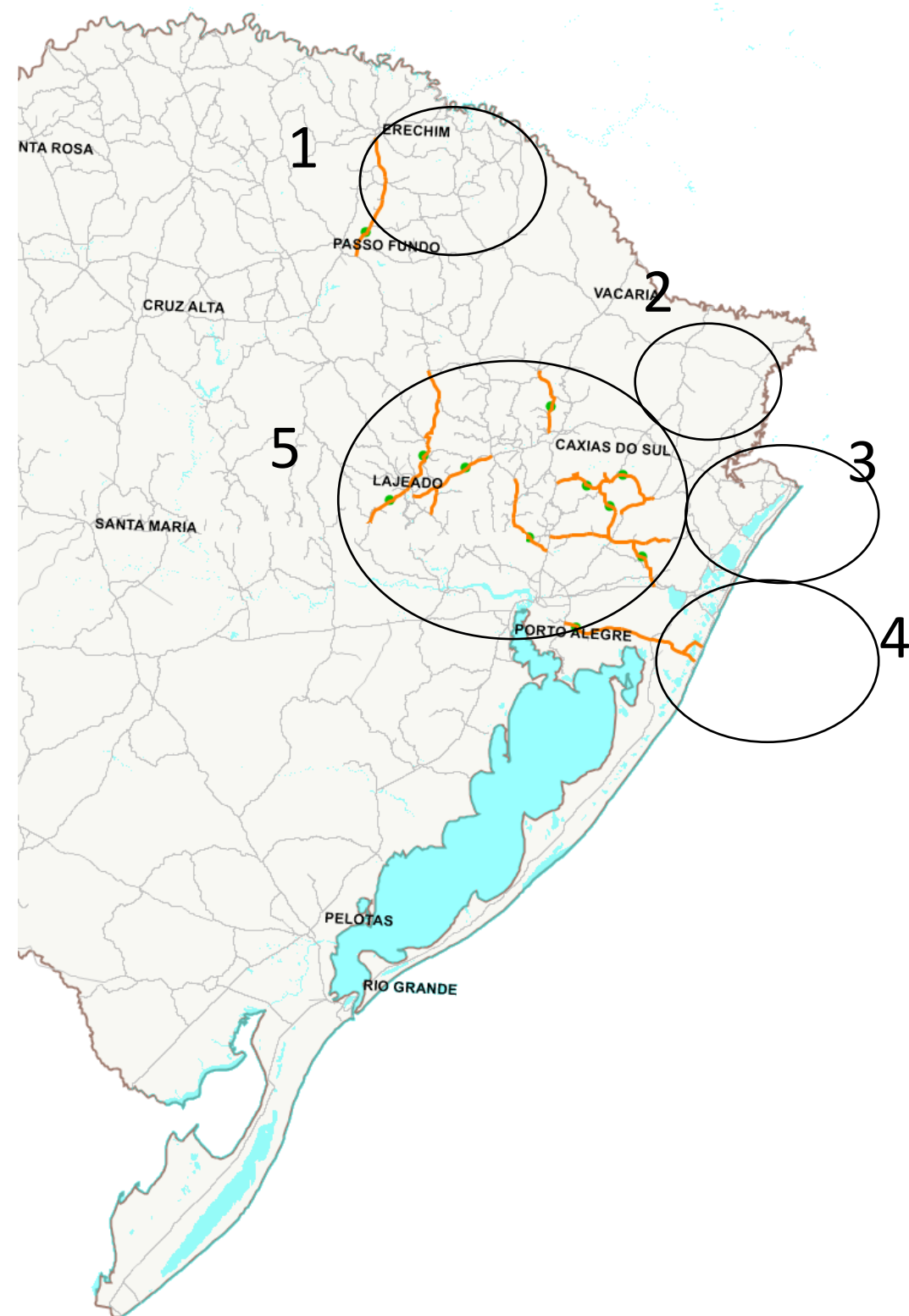
QUALIFICA OS TERMINAIS

AMPLIA A INFRAESTRUTURA

PROMOVE O CRESCIMENTO ECONÔMICO, SOCIAL E TURÍSTICO



# RODOVIAS EGR

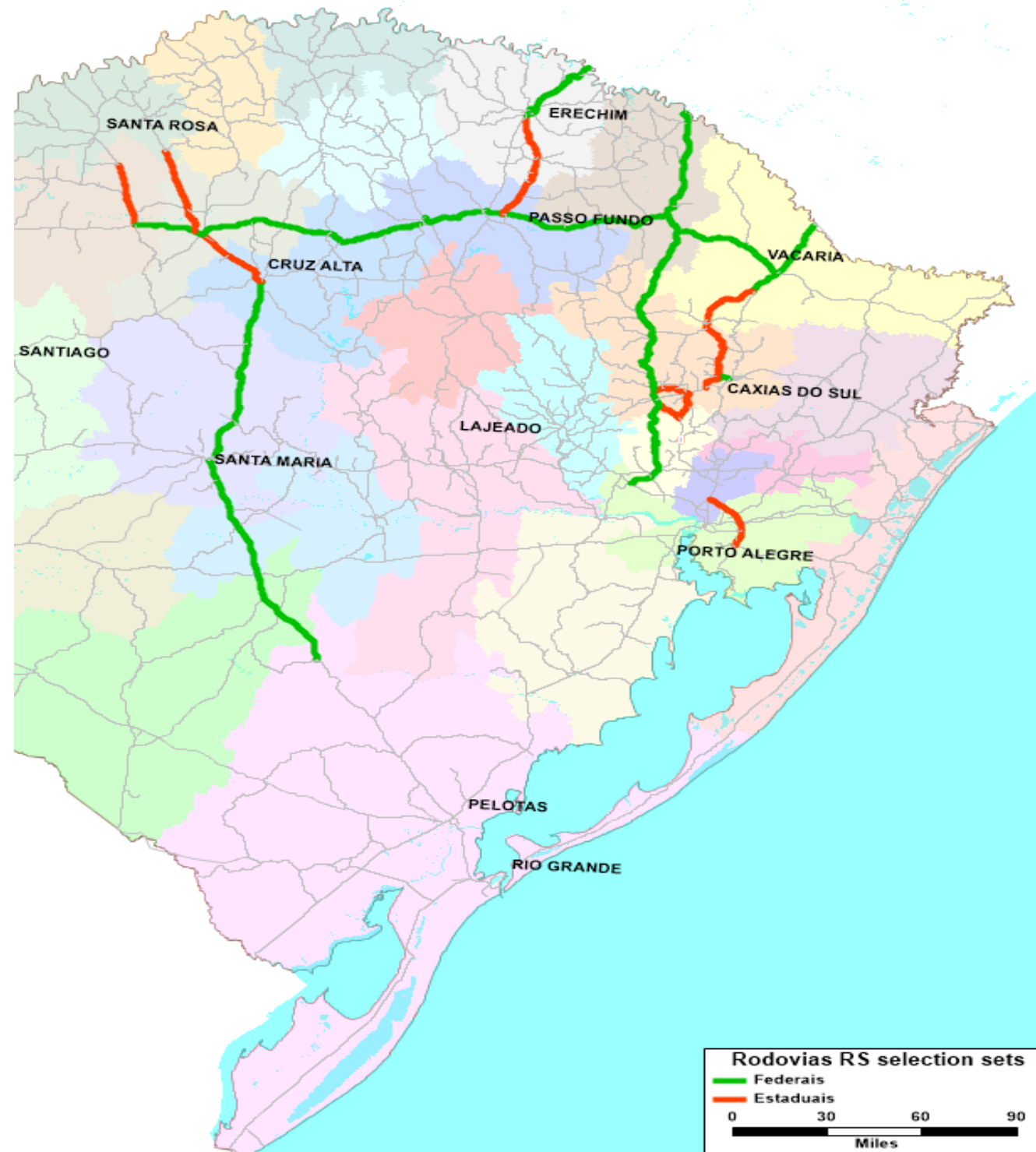


## Extensão 752 km

- 1 ERS 135 Extensão 78 km
- 2 ERS 122 Extensão 50 km
- 3 ERS 235 Extensão 76 km
- 3 ERS 466 Extensão 7 km
- 3 ERS 020 Extensão 28 km
- 3 ERS 115 Extensão 42 km
- 3 ERS 239 Extensão 76 km
- 3 ERS 474 Extensão 33 km

- 4 ERS 040 Extensão 84 km
- 4 ERS 784 Extensão 15 km
- 5 ERS 240 Extensão 33 km
- 5 ERS 129/130 Extensão 87 km
- 5 RSC 453 Extensão 88 km
- 5 ERS 128 Extensão 16 km
- 5 ERS 122 Extensão 39 km

# OUTRAS RODOVIAS



## POTENCIAL RODOVIAS ESTADUAIS

Extensão: 251 km

Investimentos: R\$ 1,9 bilhões

31% dos investimentos estaduais do PELT

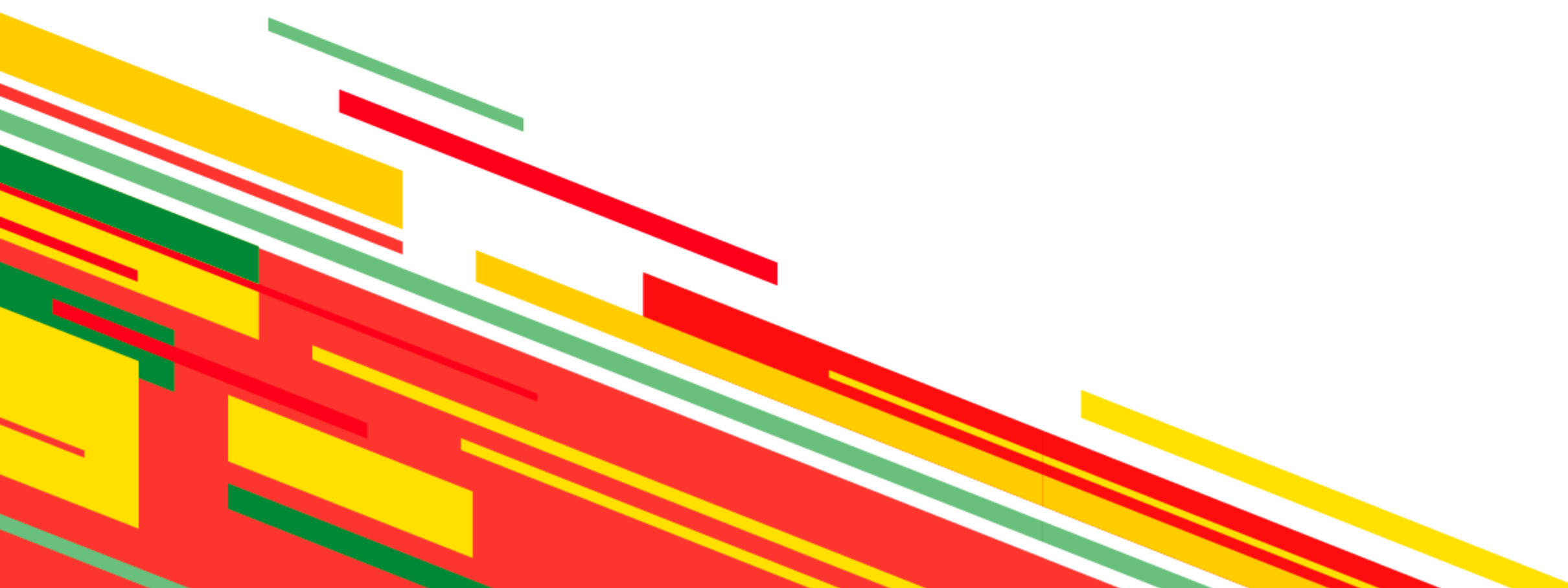
## POTENCIAL RODOVIAS FEDERAIS

Extensão: 634 km

Investimentos: R\$ 4,8 bilhões

35% dos investimentos federais do PELT

# 3. POTENCIAIS PARCERIAS





# ÁREAS DE INTERESSE DO GOVERNO

LISTA NÃO  
EXAUSTIVA

CULTURA

TURISMO

ESPORTE

ESCOLAS

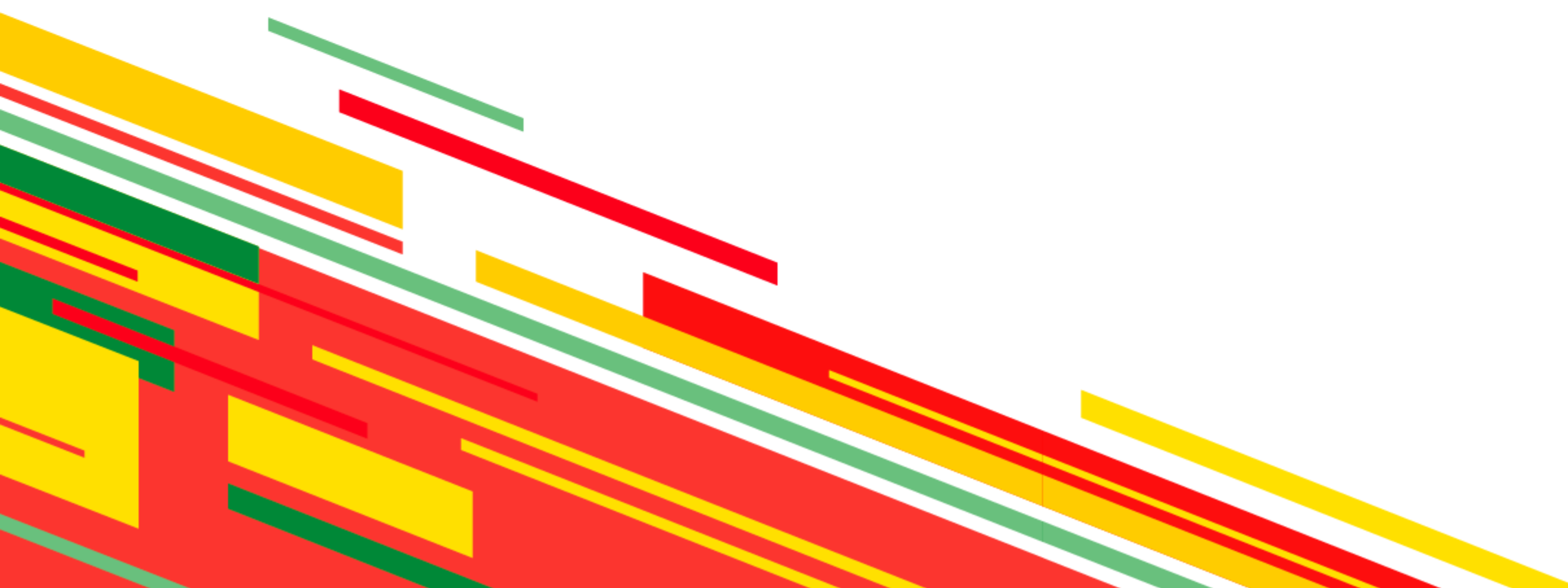
FERROVIA (Rumos)

PRÉDIOS PÚBLICOS

SISTEMA PRISIONAL

OUTROS

# 4. PPP DA CORSAN



# PPP DA CORSAN

## PARCERIA PÚBLICO-PRIVADA / CONCESSÃO ADMINISTRATIVA

<b>Objeto</b>	<b>Operação e manutenção dos sistemas de esgotamento sanitário, com execução de obras de infraestrutura, expansão e melhorias</b>
<b>Área de Abrangência</b>	<b>Alvorada Cachoeirinha Canoas Eldorado do Sul Esteio Gravataí Guaíba Sapucaia do Sul Viamão</b>
<b>Período de Concessão</b>	<b>35 anos</b>
<b>Investimentos</b>	<b>R\$ 1,75 bi</b>
<b>Valor do Contrato</b>	<b>R\$ 9,1 bi</b>
<b>Universalização dos Serviços</b>	<b>87,3% em até 11 anos</b>
<b>Serviços Adicionais</b>	<ul style="list-style-type: none"><li><b>Acompanhamento das obras realizadas pela Corsan e integração com as obras da PPP (minimiza atrasos)</b></li><li><b>Programas comerciais em hidrometração e combate a fraudes</b></li><li><b>Programa de ligações intradomiciliares para categorias sociais</b></li></ul>





**GOVERNO DO ESTADO  
RIO GRANDE DO SUL**  
SECRETARIA DE GOVERNANÇA  
E GESTÃO ESTRATÉGICA

## Cláudio Gastal

Secretário de Estado  
Secretaria de Governança e Gestão Estratégica

## Rafael da Cunha Ramos

Departamento de Concessões e PPPs

 [governaca.rs.gov.br](http://governaca.rs.gov.br)

 [/governancaRS](https://www.facebook.com/governancaRS)

 [@sgge\\_rs](https://twitter.com/sgge_rs)

# **RS** *parcerias*

**Programa de Concessões e  
Parcerias Público-Privadas**



GOVERNO DO ESTADO  
RIO GRANDE DO SUL